

# HiT Software製品紹介

Give them the data they need



[www.climb.co.jp/soft](http://www.climb.co.jp/soft)

## HiT Software

- 1994年からデータベース・アクセス製品の開発・販売を開始
- 異種RDBMのデータ転送製品の業界リーダー
- 本社: San Jose, California
- 全世界に販売網(日本はクライムが担当)

## ユーザ

- 40カ国以上に3000+ユーザ
- 代表的ユーザ: General Electric, IBM, Motorola, Royal Caribbean, Eli Lilly and Co, Capital One, Office Depot, Starbucks Corp, JC Penney, MetLife, Kemper Securities, UPS, State Farm, Toyota, Honda, Silicon Valley National Bank, One 2 One, Banca Fideuram, ...

## 製品ライン

- **SQL Middleware**: DB2 UDB用OLE DB, ODBC, .NET データ・ドライバとJDBC タイプ4・ミドルウェア
- **Allora**: 異種RDBM用XML - RDB 転送
- **DBMoto**: Oracle, MS SQL Server, DB2, Sybase, MySQL, Gupta SQLBase, Access間のリアルタイム・データベース・リプリケーション・ツール
- **SafeConduct**: ポイント・ツー・ポイントのアプリケーション・データ・トラフィック用セキュリティ

## SQL Middleware

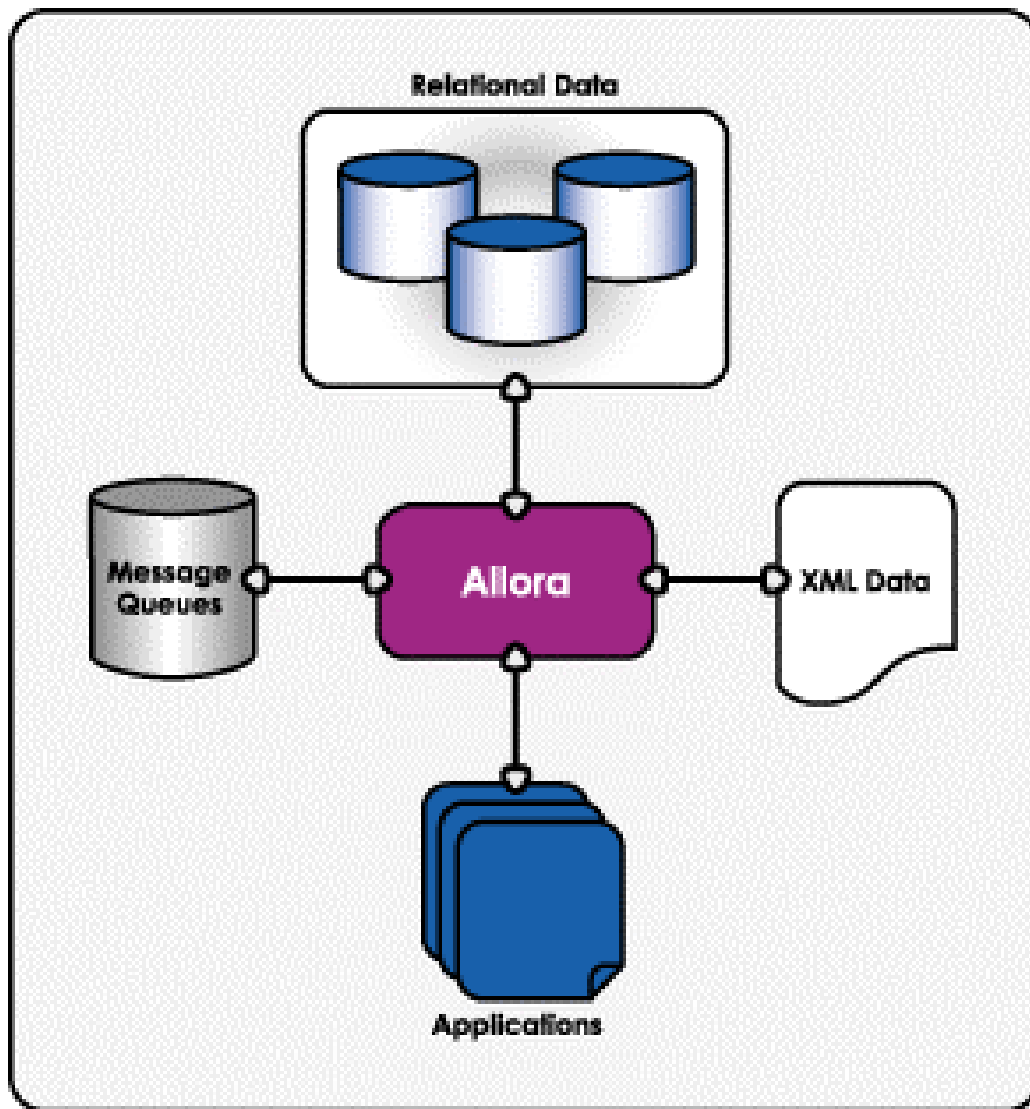
- IBM iSeries/AS400用DB2/400とDB2 UDB のOLE DB, ODBC, JDBC Type 4, .Net ドライバ提供できる唯一の企業
- IBMからDB2ワイア・プロトコールのライセンスを取得
- クライアント&サーバ版を準備
- SSLサポート: HiT SSL Server
- すべての標準(OLE DB, .Net Data Provider, ODBC, and JDBC)に対する高度の適合性



# Allora

- リアルタイム, 双方向の(エクスポート&インポート)変換ツール
- どんなRDBとXML間でも
- GUIマッパー, API, スクリプティングを含む
- 豊富な機能





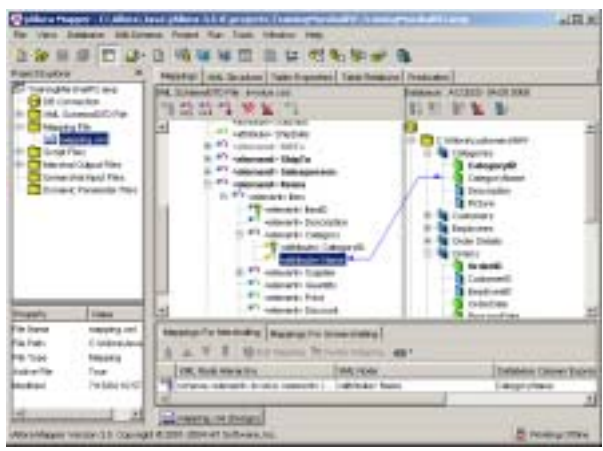
## Allora オーバービュー



## Step 1

デザイン・フェーズ

Allora Mapper



XML スケーマ/DTD をDB(テーブル、クエリ結果、ストアード・プロシージャ)へマップ

ソースコード・ウィザード

## Step 2

ランタイム

Allora Engine



Reliability  
Scalability

- Processes
- Applications
- Trading partners

XML



Database

Message  
Queuing

The screenshot displays the Alora Mapper application interface. The main window is titled "Alora Mapper - C:\Alora\Java\alora2.0\builds\alora-2.0.8\_all\RL1-AS400.xml". It features a menu bar (File, Options, Help) and a toolbar with icons for file operations and mapping. The interface is divided into several panes:

- XML Schema DTD File:** Shows the source XML schema structure. The path is "C:\AloraSample\caprequest.dtd". The root is "schema", containing "server", "responses", "Session.openFile", "MenuScript.getValueFor", and "session". The "session" element contains a "data" element with numerous sub-elements like "DriveOtherCarCollisionDeductible", "DriveOtherCarCollisionPremium", etc.
- AS400 Database Schema:** Shows the target database schema. It includes tables like "VEHICLE", "CUSTOMER", and "POLICY". The "POLICY" table has fields such as "ACCOUNTNUMBERID", "EFFECTIVEDATE", "RENEWALTERM", and "AMT". A tooltip is visible over the "ACCOUNTNUMBERID" field, showing details: "Size: 50", "Ordinal Position (Index): 1", "Null Values Allowed: YES", "Data Type Name: VARCHAR", "SQL Data Type: 12", "Max Bytes Limit: 0", "Radix: 0", "No. of Fractional digits: 0".
- XML Mappings:** A table at the bottom showing the mapping between the XML nodes and the database fields. A blue line connects the "sessionID" attribute in the XML schema to the "ACCOUNTNUMBERID" field in the database schema.

XML Node Hierarchy	XML Node	Mapped Database Field/Expression	Mapped Database Field Hierarchy
schema > element server > element responses > attribute sessionID	<attribute sessionID	ACCOUNTNUMBERID	AS400.LIONEL.POLICY

# Allora機能



- XML エlement/アトリビュートとリレーショナル・データベース関係を定義するデザインタイム用途のグラフィック・ツール
- XML データからリレーショナル・データベースアクセスへの双方向、リアルタイム変換エンジン

## Mapper

- DTDとXMLスキーマ
- JDBCとODBC
- ドラッグ・アンド・ドロップI/F
- Joins
- Predicates
- Nested XML elements
- Scripting

## Run-time engine

- Java ベース
- SOAP, upcoming JCA, JAXB
- Keep referential integrity
- 高速
- 主なRDBsをサポート
- 挿入、アップデート、削除
- スキーマとデータベース生成

## なぜAlloraか?

- RDBMS 用途のXMLスキーマ専用ミドルウェア
- 高速開発、保守用途で使い易いGUI
- 双方向(RDBMへのインポート、エクスポート)
- 豊富な機能: 4年以上の開発・改良
- 標準プロトコールの装備(JMS, MSMQ, SOAP, HTTP) とXqueryライクのクエリー言語



## ユーザ実例

- ビジネス・パートナーからXMLで受け取りmySQLに統合が必要なユーザ
- ソース・データベースがターゲット・データベースからかけ離れたデザインのデータ導入プロジェクト
- XMLスキーマが非常に複雑  
(例:UCCNET,JusticeXML, IFX, XBRL, ACCORDのような業界標準)
- mySQLデータベースと相互動作するような多重XMLメッセージ・タイプ



# Allora XQuery

- 最初の XML-スキーマ中核のXQuery-to-RDB パーサ
- Allora XMLマッピングファイルでXqueryを実行
- 業界標準XMLプロトコールやスキーマ(IFX, PIDX, HL7...等)をサポート
- 他の Xqueryインプリメンテーション,同様にAlloraも双方向で多種のプラットフォームをサポート
- 高速



# DBMoto

- リアルタイム・データ・リプリケーションと変換
- Oracle, MS SQL Server, IBM iSeries/AS400双方向リプリケーション
- IBM DB2 UDB, Sybase, MySQL, Gupta SQLBase, MS Accessへリプリケーション
- Windowsベース
- ソースとターゲットのデータベースはプラットフォーム (Windows and non-Windows) には依存しない



**Source Databases**  
DB2/400  
SQL Server  
Oracle



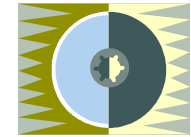
**Target Databases**  
SQL Server    MS Access  
Oracle        MySQL  
DB2/400      DB2/UDB  
Sybase

**リアルタイム・データベース・リプリケーション:**  
DB2/400, SQL Server, Oracle, MS Access, MySQL, DB2/UDB, DBMoto  
**サポートプラットフォーム**  
Windows 2003, 2000 and Windows NT servers.

**Business intelligence applications based on Windows or WEB need real-time data.**



**INTERNET**  
e-commerce, e-business, customer support



**データウェアハウス**  
Statistics, charts, analytical applications, reporting



**データベースマーケティング**





**CRM**




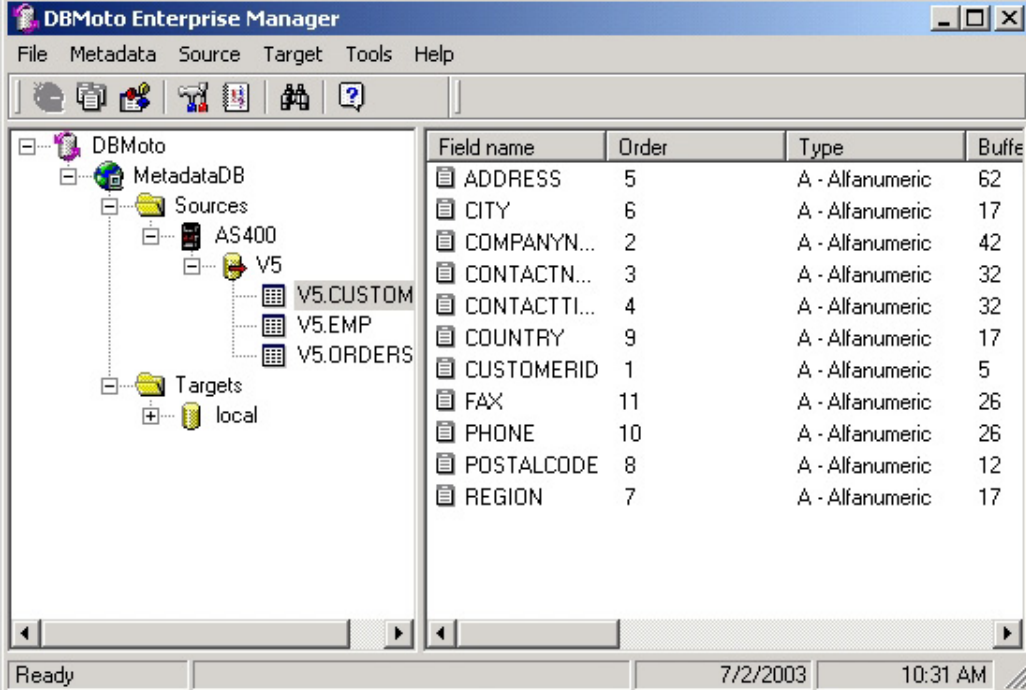
**クライアント/サーバ**

### DBMotoのサポート:

 ターゲットデータベース上でテーブルの作成(SQL Server, Oracle, DB2/400, MS Access, MySQL, DB2/UDB and Sybase)

 リプリケーション項目の定義(テーブル, フィールド と 転換ファンクション)

 データ・リプリケーション・プロセスの開始

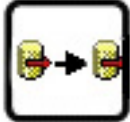


The screenshot shows the DBMoto Enterprise Manager interface. On the left, a tree view displays the project structure: DBMoto > MetadataDB > Sources > AS400 > V5 > V5.CUSTOM, V5.EMP, and V5.ORDERS. Below Sources, there is a Targets folder containing a local target. On the right, a table lists the field definitions for the selected source.

Field name	Order	Type	Buffer
ADDRESS	5	A - Alphanumeric	62
CITY	6	A - Alphanumeric	17
COMPANYN...	2	A - Alphanumeric	42
CONTACTN...	3	A - Alphanumeric	32
CONTACTTI...	4	A - Alphanumeric	32
COUNTRY	9	A - Alphanumeric	17
CUSTOMERID	1	A - Alphanumeric	5
FAX	11	A - Alphanumeric	26
PHONE	10	A - Alphanumeric	26
POSTALCODE	8	A - Alphanumeric	12
REGION	7	A - Alphanumeric	17



ユーザ フレンドリー



フル リフレッシュ(すべてのレコードをスキャン)



リアルタイム ミラーリング(ソースジャーナルをベース)



DBMS上でプログラミングは不要

ソース・データベース・オブジェクトでのネーミング変更、プロパティ・フィールドは不要



全体のリプリケーション・プロセスはWindowsプラットフォームから構成、管理が可能



イベント-ドリブン: リプリケーション・イベント自動生成及び VBScript経由のコントロールで可能



Microsoft VBScriptにより完全に簡単なカスタマイズが可能



フル・シンクナイゼーション: 双方向ミラーリング



エンタープライズ管理者: システムのソースとターゲット・データベース詳細をビュー



ドラッグ&ドロップ: Create Target Table WizardやReplication Wizardでのソース・テーブルのクリックとターゲットの選択



ログ管理: 変更希望の日/時間やログファイル生成の指定。ログサイズの制限指定



スケジューラ: リプリケーションの開始と終了のスケジュール



ステータス通知: リプリケーション・アイコンがリプリケーションの処理中と、レコードがリプリケートされた%を表示。



ウィザード: メタデータ、ソースとターゲット・データベースの接続の生成を簡単にします。テーブルとリプリケーション・データのの生成に役立ちます。

## なぜDBMotoか？

- インストールとコンフィグレーションが容易
- リフレッシュとミラーリング・モードでのリプリケーション
- Transparent to source and target databases and their applications  
ソースとターゲット・データベースとアプリケーションに対して透過的
- MS VBScriptで転送の完全なコントロールが可能 (カスタマイズ)
- 30日間の評価版のダウンロードが可能

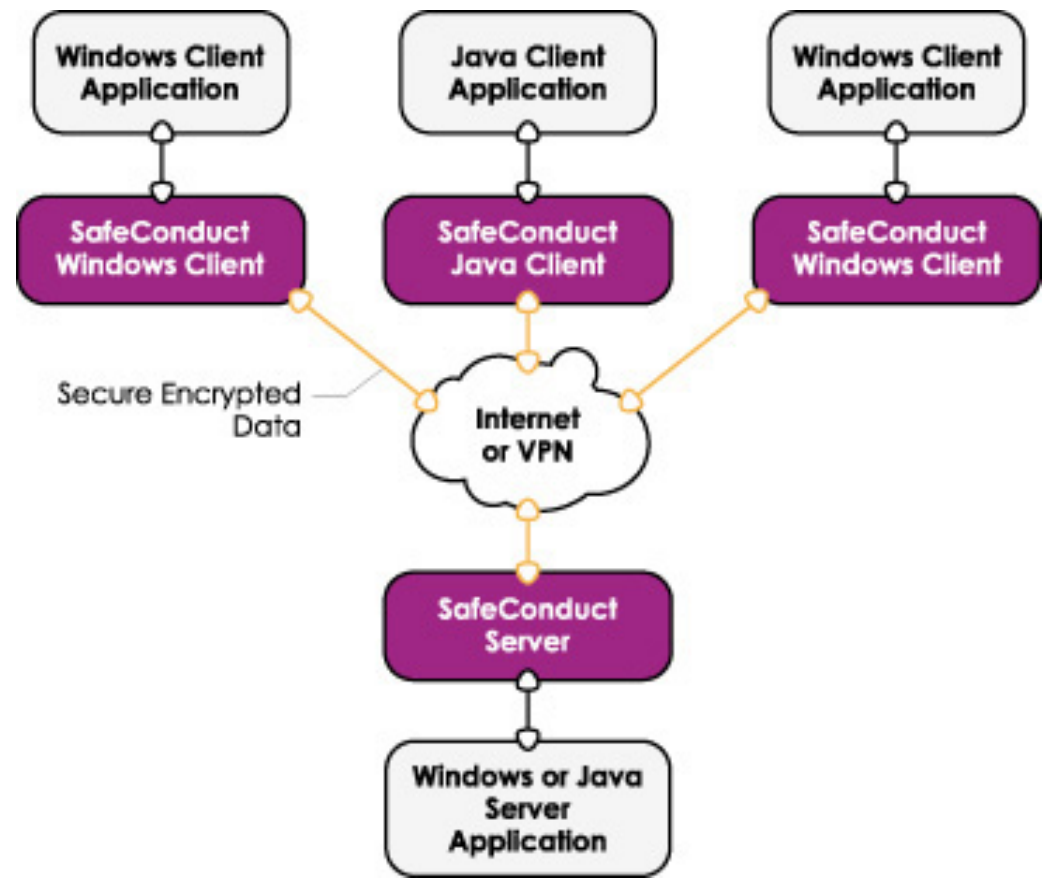


# SafeConduct

- 他の長期HiT Software製品に使用されていた実績のある技術をベースにした最新製品
- 企業内ネットワークとインターネット経由であるシステムから他システムへのデータ・セキュリティを提供
- SSL プロトコール
- アプリケーションに透過的
- Java サーバ; Windows and Java クライアント



## SafeConduct オーバービュー



# なぜSafeConduct か?

- インストールとコンフィグレーションの容易性
- アプリケーションに変更が不要
- JavaとWindows版のサポート
- 高いスケーラビリティ
- 最新SSL (Secure Sockets Level)暗号と認証-version 3.0をベースに
- 30日間の評価版のダウンロードが可能

