



Allora™

リアルタイム
双方向
XML-データベース
転送ミドルウェア

Workflow
Managerを実装

Alloraを使用することによりユーザはデータベースからのXMLの生成とデータベースへのXMLエレメントとアトリビュート値の書き込みが可能となります。(1)XMLからリレーショナル・データベース、またはテキストへのマッピング用デザイン・ツール;(2)一般的なアプリケーション・サーバとIDEツールをサポートするウィザード;(3)Alloraランタイム・エンジンへの豊富なAPIセット;(4)関連するXMLファイル操作で一連の転送タスクを整理と実行するWorkflow Managerツール;(5)分散アプリケーション構築のためのAllora WebサービスへのSOAPインターフェース・セット;から構成されるXMLデータベースマッピング・プラットフォームです。

AlloraはJDBC/ODBCコネクタを持つリレーショナル・データベースと稼働可能です。すでに20以上のデータベースでの検証を終了しています。Alloraは双方向にXMLを転送し、データはDB2, Oracle, Microsoft SQL Server, MySQL, Informix, Ingres, Sybase, IDMS, Datacom, Teradata, PostgreSQLなどのリレーショナル・データベースに保存されます。

AlloraはXMLエレメント/アトリビュートとリレーショナル・データベース構成またはテキスト間でデータ構成を正確に、そして透過的に転送することでXML - データベース(または構造化テキスト)アプリケーションに関連するアプリケーションの開発・導入をスピード化させます。

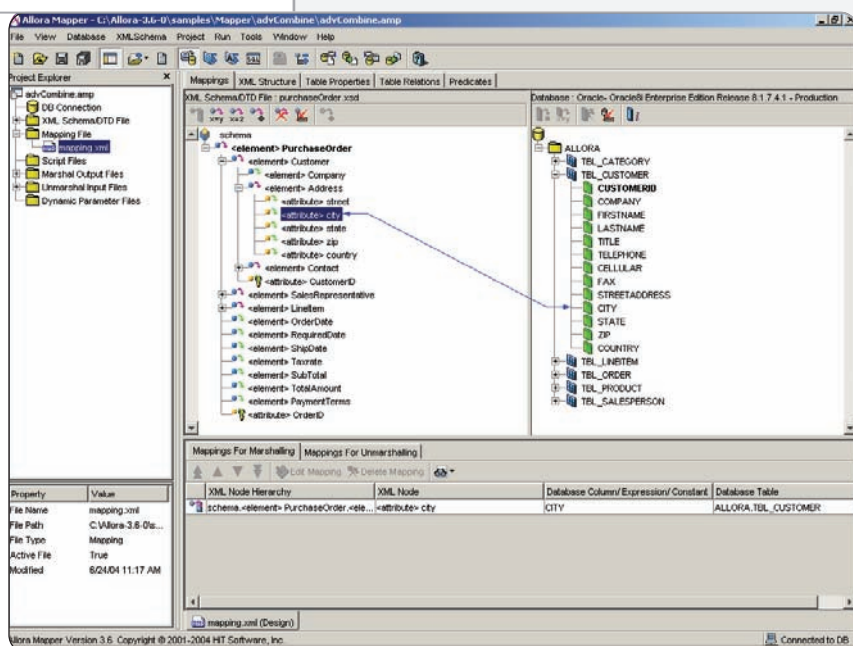
Alloraのデータ転送用のデザインタイム・コンポーネントにはグラフィック・マッパー・アプリケーション、ソースコード・ウィザード、オブジェクト・インターフェイス、サンプル・ソース・コードが含まれます。デザインタイムに開発者はグラフィック・アプリケーションでXMLスキーマまたはDTDとデータベース・カテゴリ構造またはテキスト・ファイル構造を即時に確認することができます。またマッパーは自動でリレーショナル・データベースからXMLスキーマ、そしてその逆を生成することができます。開発者はマッパーで生成されたマッピング・ファイルを使用してデータベース構成やSQLよりも、XML構成を指定したデータ呼び出すことができます。このマッピング・ファイルはアプリケーションをコールすることでAlloraのインターフェイスにパスされます。

Alloraは豊富で柔軟なインターフェイスを提供します。開発者はXPathを含んだXMLエレメント/アトリビュート参照や、RDBカタログ構造によってデータを参照することができます。同様に開発者はXMLエレメント/サブエレメント・メソッドを実行するか、レコード/フィールドSQLコマンドを指定することができます。Allora OVL APIは大規模なテーブルとXMLドキュメント内でのデータのインポートとエクスポートを最適化します。このAPIはローカルとデータベース・サーバのリソース要求を低減化させる間に一桁パフォーマンスを向上させます。Allora は効果的で適切なデータベース相互作用とデータ統合のためにすべてのSQLミドルウェア接続処理を管理します。

Alloraデータ・バインディング・オブジェクト・インターフェイスにより開発者はデータベース・レコードに相当するオブジェクトを作成することができます。データ・バインディングはシーケンシャルにレコードを通して繰り返す手法を含み、さらにXMLフォーマット構造を保持します。

柔軟にデータ・アクセスを最大限にするためにAlloraはリモート・アプリケーション用にフル機能のSOAPベースのwebサービスとして導入することができます。Allora webサービスはSOAPインターフェース・モードと高度なリモートAPIモデルの2つのクライアント・アクセス・モデルをサポートします。

Alloraは次のXMLフォーマットと検証がされています。ACORD, AgXML, Bioml, CellML, CIDX, CXML, FpML, HL7,HR-XML, IFX, JusticeXML, LegalXML, MpXML, MISMO,OFX, PIDX, RosettaNet, UCCnet, VoiceXML, XBRL.





Specifications

デザインタイム・ツール

- グラフィック・マップ・アプリケーション
- WebSphere Studio, Eclipse, CodeGear JBuilder, Oracle JDeveloper, Sun™ Java Studio, SunForte用ソースコード・ウィザード
- オブジェクト・インターフェイス
- Workflow Managerツール
- サンプル・ソース・コード

アプリケーション・プログラム・インターフェイス (API)

- Mapping
- Databinding
- JMS
- XPATH

サポートするデータベース*

- DB2 UDB for z/OS, i5/iSeries, Linux, AIX, Solaris, Windows
- Oracle
- Microsoft SQL Server
- MySQL
- Sybase
- Ingres
- Teradata
- and more

システム・リクアイアメント

- JDBC or ODBC SQL Middleware
- JDK v1.3 or later
- JAXP v1.1 or later
- GNU regexp v1.0.8 or later
- Xerces v1.3.0 or later

Webサービス使用:

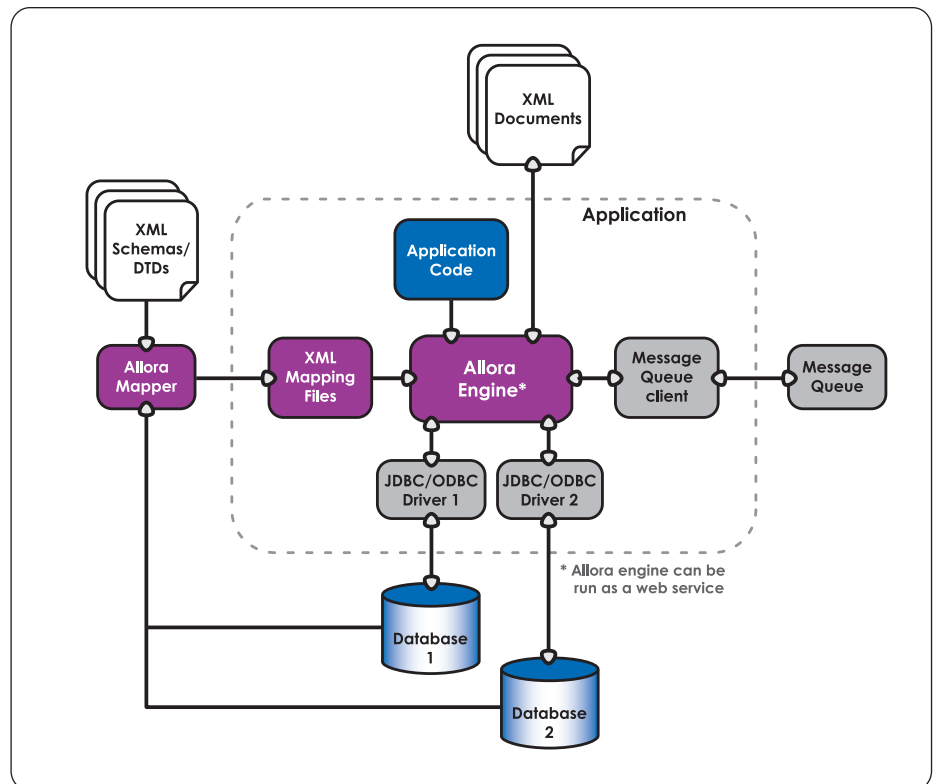
- Tomcat v3.2.2 or later
- SOAP v2.2 or later
- JavaMail v1.1.3 or later
- JavaBeans v1.0.1 or later

インテグレーション・モジュール

- IBM WebSphere Studio
- Eclipse
- CodeGear JBuilder
- Oracle JDeveloper
- Sun Java Studio
- Altova XMLSPY

主な機能

- RDBカタログ/テキスト構造へDTDまたはXMLスキーマのリンク用グラフィック・マップ
- marshal (XML文書出力)とunmarshal (オブジェクトツリー生成)XMLエレメントとアトリビュート
- 関連するXMLファイル操作と転送タスク・セットを準備・実行するWorkflow Manager・ツール
- リモートと分散アプリケーション用SOAPベースのwebサービス
- RDB構成にXMLエレメントを参照させるランタイム・エンジン
- XML経由での精度の高いデータベース・アクセス
- テーブル関連の自動クエリと実施
- マッピングした転送用のエクスプレッション・エディタ
- XMLデータとRDBテーブル用の高度な関連付けマッピング
- アプリケーション・ツリー・アプリケーション (A2A) 用のメッセージ・クエリ・サポート
- ソースコード・ウィザード
- シークエンシャルなデータベース・オペレーション用Updategramサポート
- ダブル・バイト文字コードのサポート
- 100%Javaアーキテクチャ



* 最新のサポート・データベース情報は、<http://www.hitsw.com/xml/dbsupport> を参照ください。

<http://www.climb.co.jp>

〒103-0014 東京都中央区日本橋蛸殻町 1-25-4 日本橋栄ビル 4F

TEL ● 03-3660-9336 / FAX ● 03-3660-9337 / e-mail ● soft@climb.co.jp

climb Inc.
Growing to Meet Your Needs
株式会社クライム