



# DBMoto for Netezza

Netezza 対応リアルタイム・データベース・レプリケーション・ソリューション

**製品概要:** DBMotoは企業内の異なるデータベース環境でのリアルタイムなレプリケーションに最適なソリューションを提供します。さらにDBMoto V7から**Netezza TwinFin**データウェアハウス&分析アプライアンスをサポートし、これによりNetezzaをターゲット(複製先)DBとしてシームレスなデータ・ロードとデータ・ミラーリングを提供します。

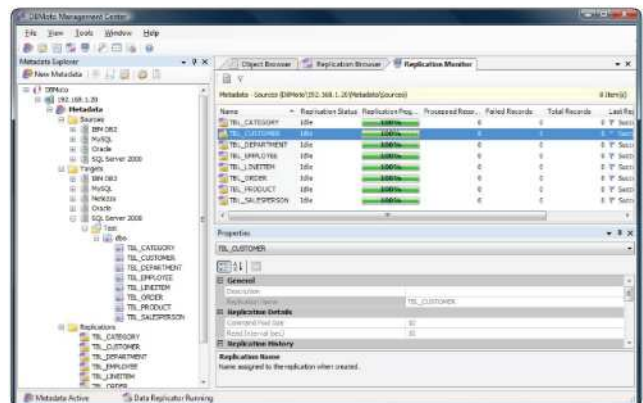
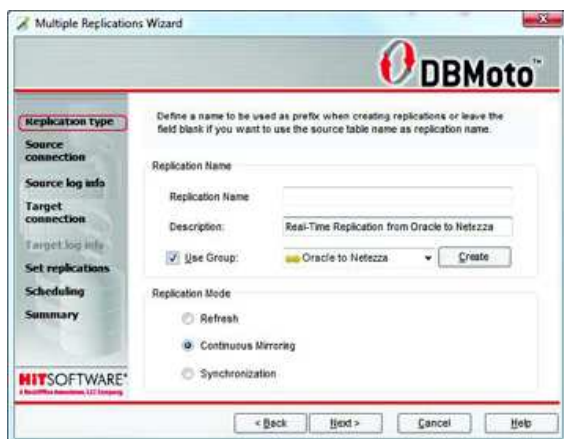
DBMotoは次の手法で他のRDBからNetezzaにデータをレプリケーションするようにデザインされています。

- ・**リフレッシュ・モード:** 管理者が指定したマッピング・ルールに従って、DBMoto は大容量データをターゲット・データベースにライト
- ・**ミラーリング・モード:** ログ/ジャーナル管理をベースにしてリアルタイムな差分レプリケーションを実行

## 主なDBMotoの機能

メジャーなデータベース・プラットフォームをサポート  
リフレッシュ、ミラーリング、シンクロナイゼーションのレプリケーション・モード  
高速で、コンフィグレーションと設定が容易な管理者用ウィザード  
ソース、ターゲット・データベース・プラットフォームに対するプログラミングが不要  
Microsoft VB.NET とイベント・ドリブン環境でのカスタマイズが可能  
いつでも設定可能なカスタム・ファンクションでのビルトイン転送機能  
中央型コンフィグレーションGUIと管理用のManagement Center によるリモートなアクセス機能

強力なログ・レポートとアクセス環境  
レプリケーション状況を提供する強力なビジュアル・ツール  
ソースとターゲット・データベースに対するオブジェクト・オリエンテッドなデータアクセス  
自動ターゲット・テーブル作成  
Windows プラットフォームからのレプリケーション・プロセスのすべてのコンフィグレーションと管理  
ユーザフレンドリーなグラフィック・インターフェイス  
ソースとターゲット・データベースのテーブルにアクセスするためのスタンダード・プロトコール(.NET, OLE DB, ODBC)



## サポート・データベース:

・IBM DB2 for i, AS400 ・DB2 for z/OS (OS/390) ・DB2 LUW ・Oracle ・Microsoft SQL Server ・MySQL ・Netezza TwinFin ・Sybase ASE ・SQL Anywhere ・Ingres ・Informix ・PostgreSQL ・Solid ・Firebird ・Unify SQLBase ・IBM Cloudscape

株式会社クライム

〒103-0014

東京都中央区日本橋蛸殻町1-25-4

日本橋栄ビル4F

電話 03-3660-9336

FAX 03-3660-9337

Email: soft@climb.co.jp

http://www.climb.co.jp

**Climb Inc.**  
Growing to Meet Your Needs