

# ERP<sup>2</sup><sup>TM</sup>

Quadrate Is Now A BackOffice Associates, LLC Company

**BackOffice**<sup>®</sup>  
ASSOCIATES

ERP<sup>2</sup><sup>TM</sup>を使用すると、以下の3段階の簡単なプロセスで、データをスプレッドシートやデータベースからSAP<sup>®</sup>に正確かつ迅速に転送できます。

**ステップ1:** テンプレートを記録する

**ステップ2:** アップロードするデータを追加する

**ステップ3:** その場でまたは時間を設定してアップロードを実行する

ERP<sup>2</sup>は、データをSAPにアップロードするための使いやすく迅速で、しかも強力な機能を備えた製品です。データのアップロードには、専用トランザクションを含めあらゆるSAPトランザクションを使用できます。

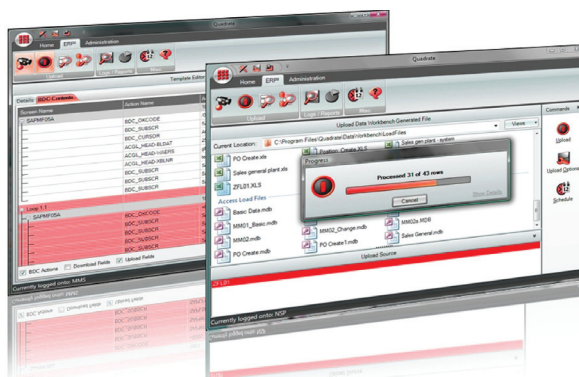
ビジネス・ユーザーに技術的なスキルは一切必要ありません。ERP<sup>2</sup>を使用すれば、複雑なシナリオでも簡単に作成できます。

条件を設定してデータをアップロードしたい。トランザクションごとに最初の画面が異なる。トランザクションごとに行数が異なる複数行のトランザクションを実行したい。データをアップロードと同時にダウンロードして、その情報を別のトランザクションで自動的に使用したい。トランザクションを次々に実行したい。ERP<sup>2</sup>は、これらすべての要望にお応えします。操作はもちろん簡単です。

ERP<sup>2</sup>は、FI、CO、SD、MM、PPからHRまですべてのSAPモジュールで使用できます。また、マスターデータにもトランザクションデータにも使用できます。SAPレポートも出力できます。デスクトップに個別に導入配備することもできるし、中央サーバにインストールして全社規模で使用することもできます。

## ビジネス上の主な利点:

- コストのかかるIT要員が不要
- データ所有者自身でデータを管理
- データ品質が向上
- プログラミングを行わずにデータの一括アップロードと一括メンテナンスが可能
- 使い慣れたデータ管理ツールを使用できるため、別途トレーニングが不要
- データの手動入力や専用のアップロードプログラムの開発に要する時間をなくすことにより、データの変更およびSAPへのアップロード時間を短縮
- テスト用の信頼性の高いデータを迅速に作成
- データ入力の反復作業を自動化して作業負荷を軽減



「どうして誰もがERP<sup>2</sup>を使用しないのかわからない。迅速かつ簡単にデータを操作できるツールセットがあるのに、どうして費用のかかる要員に無駄な時間や費用を費やすのだろうか。」

「以前、データの操作にCATTを使ってみたことがあるが、十分な節約ができるほどユーザフレンドリーではなかった。しかもABAPプログラムを作成するのと変わらないほどの時間が必要だった。」

「今や、簡単なデータ変更やアップロードであれば、数時間ではなく数分しかかからない。しかし、複雑な変更でも数日ではなく数分で済む。」

「ビジネスプロセスの改善やビジネス上の意思決定の改善に与える効果は計り知れない。我々のチームの時間とコストの節約や効率の向上に与えた効果は、ライセンスコストの何倍にも値する。」

**Quadrate**  
SOFTWARE

A Division of BackOffice Associates, LLC

### 3段階の簡単なプロセス

ERP<sup>2</sup>™に必要なのは、以下の3つの簡単な手順だけです。

1. 標準のSAP® GUIを使用してトランザクションを記録する。
2. 作成したテンプレートにデータを追加する(ExcelまたはAccess)。
3. その場でまたは都合のいい時間を設定してアップロードを実行する

### ロードファイルの自動生成

スプレッドシート/データベースをSAPのフィールドにマッピングする必要はありません。ERP<sup>2</sup>が自動的に実行します。

### 実行スケジュールの設定

SAPシステムの最低稼働時にSAPデータのダウンロードを実行するようにスケジュールを設定できます。

### エラー処理

簡単に理解できるエラー処理により、障害のあるレコードを分離し、直ちに修正してアップロードできます。

### SAPセキュリティの尊重

セキュリティを新たに設定する必要はありません。手動でアップロードできるデータだけをアップロードできます。

### データ検証

SAPにアップロードされるデータは、アップロード前にエラーが訂正され、正確なフォーマットでアップロードされます。

### アプリケーションのセキュリティ強化

ユーザーのSAP認証が十分な場合でも、アプリケーション内の特定のタスクを制限できます。

### 広範なテーブルのサポート

BDC、RFCおよびBAPIを使用する専用トランザクションを含めてあらゆるSAP機能領域でデータをSAPにアップロードできます。

### 複数のファイルフォーマット

データは、ExcelおよびAccessの両方からSAPにアップロードできます。変換は一切必要ありません。

### ヘッダ/詳細のアップロード

1つのレコードに複数の行項目がある送り状、購買注文などのエンティティ用のデータを簡単にアップロードできます。

### 管理の集中化

システム内の各ユーザーのパーミッションを簡単に管理するためのメカニズムが用意されています。

### 柔軟なライセンスング

ライセンスングモデルからお客様の個々の要件に適したものを選択できます。

### 柔軟な価格設定

ERP<sup>2</sup>の全機能が、設定された月数だけ提供されます。これにより、大量のデータをSAPにアップロードする必要があるプロジェクトに限定してERP<sup>2</sup>を使用できます。

### テンプレート編集

トランザクション全体を再度実行しないで既存のテンプレートを変更できます。

### 値の読み取り

値をトランザクションから読み取り、ExcelまたはAccessファイルに書き込む機能が用意されています。

### データ操作

ソースデータファイルを変更する必要なく、データを操作できます。

### トランザクションの一連化

複数のトランザクションを一連化して、1つずつではなく複数まとめて実行できます

## 株式会社クライム

103-0014 東京都中央区日本橋蛸殻町

1-25-4

Tel: 03-3660-9336

Fax: 03-3660-9337

Email: soft@climb.co.jp

http://www.climb.co.jp

### BackOffice Associates®について

BackOffice Associates® は、Oracle®、PeopleSoft®、JD Edwards®、SAP®、Inforなどの主要なERPソリューションに対応したERPデータ移行、データガバナンス、およびマスターデータ管理(MDM)ソリューションを提供するリーダー的存在です。1996年以降、ERPデータ品質の強化に着目した当社の製品とサービスは、Oracle、SAPなどのソリューションを使用している企業に最適なベストプラクティスとして認識されています。BackOffice Associatesは、確実な移行をお約束する「Boring Go Live®」(確実な移行の実現)というプロセスを提供することで、ERP実装の簡易化を実現する業界唯一の企業です。BackOffice Associatesは、「Business-Ready Data Every Day™」(業務に即した整合性のあるデータ維持の実現)を必要とする企業に最適なデータガバナンスのソリューションを提供しています。BackOffice Associatesは、マサチューセッツ州を本拠地として、ヨーロッパ、オーストラリア、インド、メキシコ、シンガポールおよび米国に拠点を置くグローバル企業です。企業情報については、www.boaweb.comを参照してください。

BackOffice Associates, LLC

PO Box 808, South Harwich, MA 02661

T +1 508.430.7100 F +1 508.430.7105

info@boaweb.com www.boaweb.com

Copyright © 2010 BackOffice Associates, LLC. BackOffice Associates, Boring Go Live and all associated logos are trademarks or registered trademarks of BackOffice Associates, LLC in the United States of America and elsewhere. SAP as well as their respective logos are trademarks or registered trademarks of SAP AG in Germany and several other countries.



SAP® Certified Integration

ORACLE® Platinum Partner