

An Introduction to ERP²

SAP Optimization Tools to Upload and
Extract Data from SAP

Sept 2010



ユーザ

Quadrat
SOFTWARE
A Division of BackOffice Associates, LLC

BackOffice
ASSOCIATES
We Know Data™



SAP Certified Integration

ORACLE Platinum Partner



© Copyright 2010 BackOffice Associates, LLC

Quadrate Data Workbench



ERP2

- スプレッドシートやデータベースからデータをSAPへアップロード



Qubed

- SAPからデータをスプレッドシートやデータベースへエクストラクト
- SAPデータをカスタムで、アドホックなレポートに

概要:

結果を直ぐに展開

- インストールは約15分で、直ぐに使用可能

柔軟で機敏

- ABAPコーディングが不要
- SAPのアップグレードは不要

使用が簡単

- エンド・ユーザのために特別にデザイン化

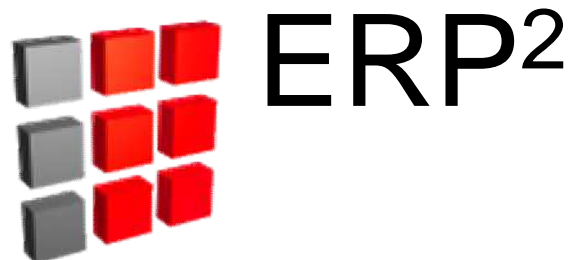
高いコスト・パフォーマンス

- リーズナブルなライセンス体系
- 導入費やコンサルテーションが不要

トレーニングはほとんど不要

高いROI(投資効果率)

データ・アップロード・ソリューション



From **Excel** to **SAP**

- SAPデータのローディングをシンプルに
- プログラミングが不要
- 生産性の向上
- アップロードのサイクル時間の削減
- 複雑な処理に替わる使い勝手のよいツール



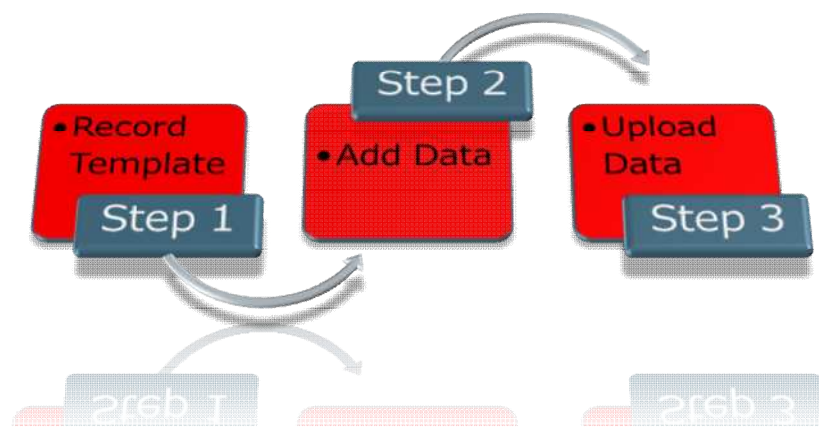
SAP Certified Integration

ORACLE Platinum Partner



ERP² 概要

- 使い勝手を基本にエンドユーザー用にデザイン化
- 即時にマスターとトランザクション・データのロードが可能
- 簡単な3つのステップExcelやAccessからのデータのロードが可能



ハイライト



■ 簡単な3ステップ処理

1. テンプレートの登録
2. データ入力
3. データ・アップロード

- 追加のアップロードにはStep 1 を繰り返す必要はありません
- テンプレートは再使用可能で、編集も簡単です

■ エラー・ハンドリング処理

- すべてのSAPメッセージを戻し
- 別シートにエラー・ログを表示
- SAP GUIで起こったエラー箇所に直接デバッグ



SAP Certified Integration

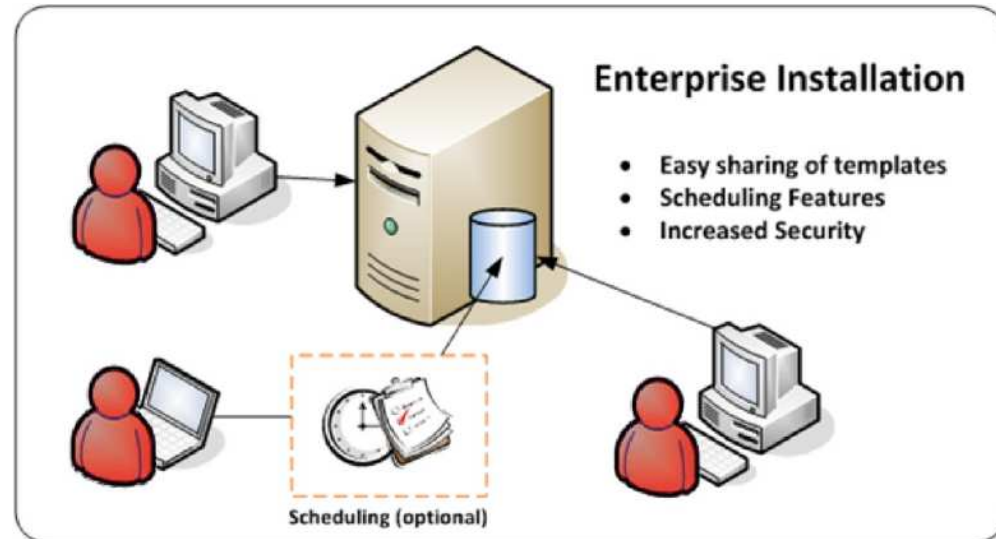
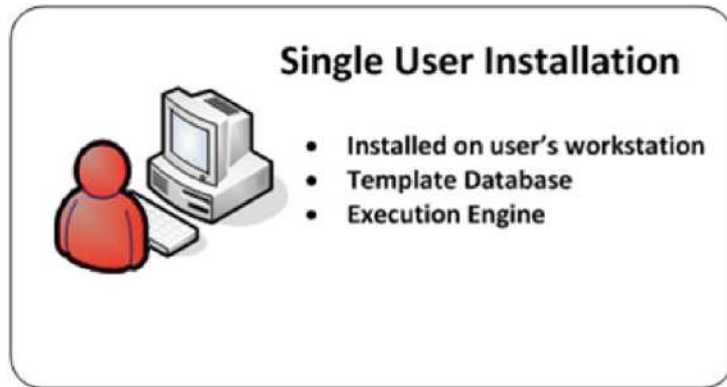
ORACLE Platinum Partner



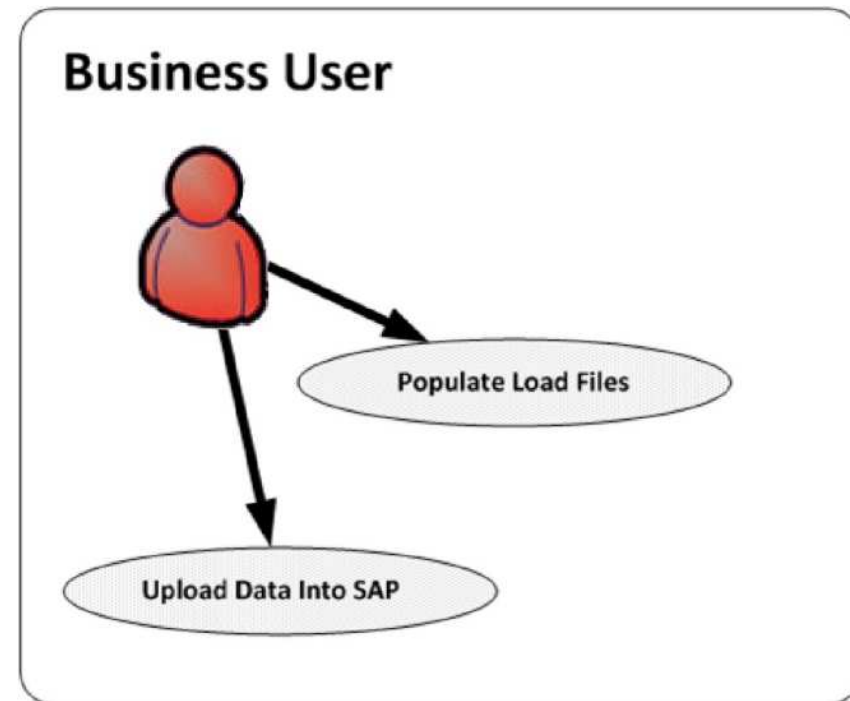
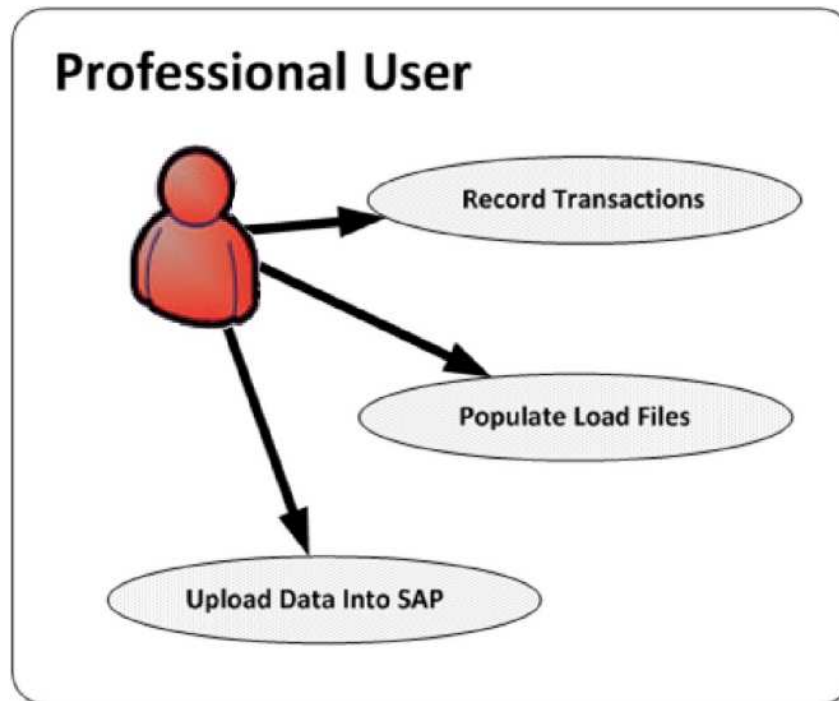
CONFIDENTIAL

© Copyright 2010 BackOffice Associates, LLC

ERP² – アーキテクチャ



ERP² – Professional と Business ライセンス



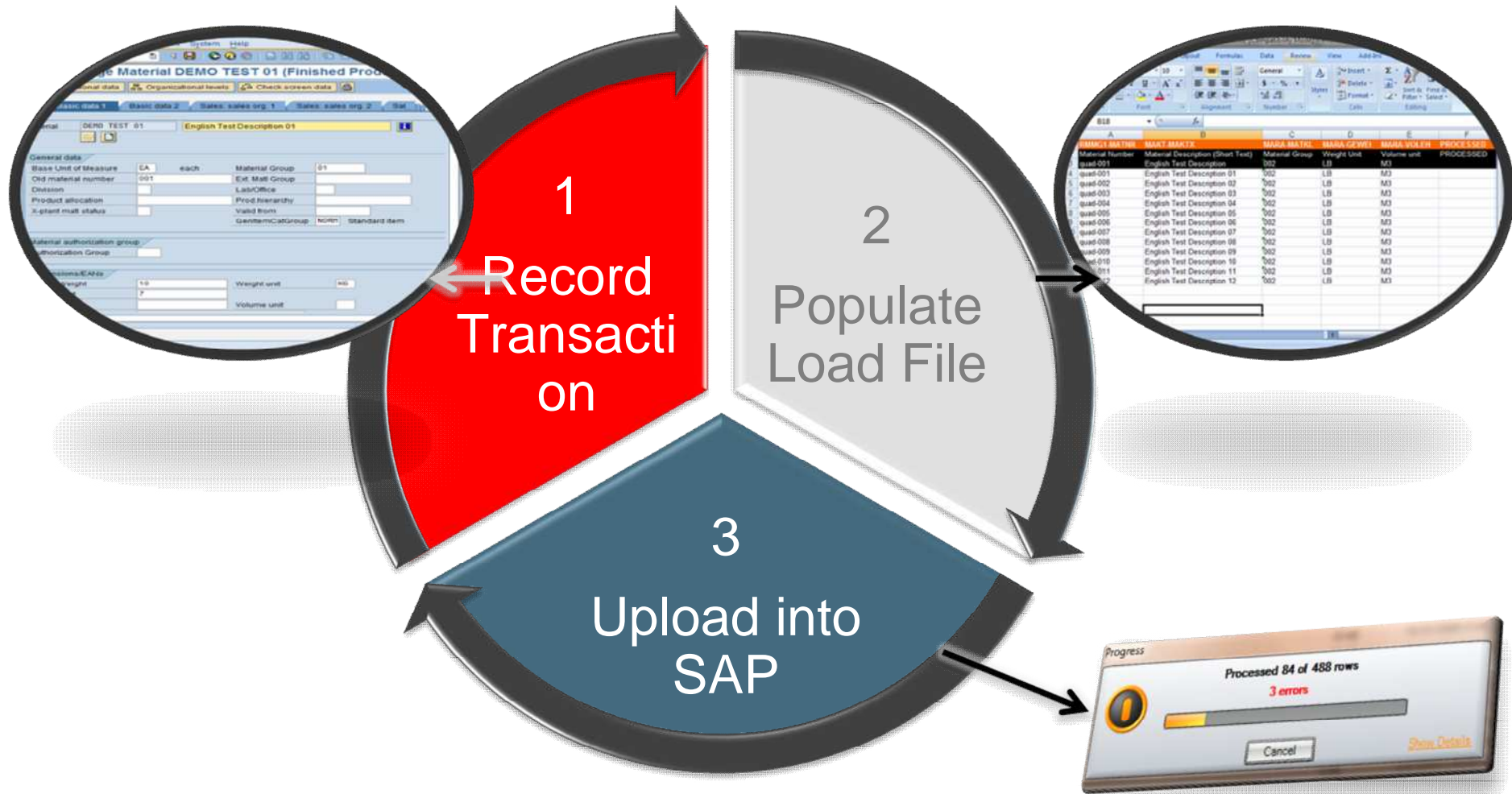
簡単な3ステップ処理

Quadrate
SOFTWARE

A Division of BackOffice Associates, LLC

BackOffice
ASSOCIATES

We Know Data™



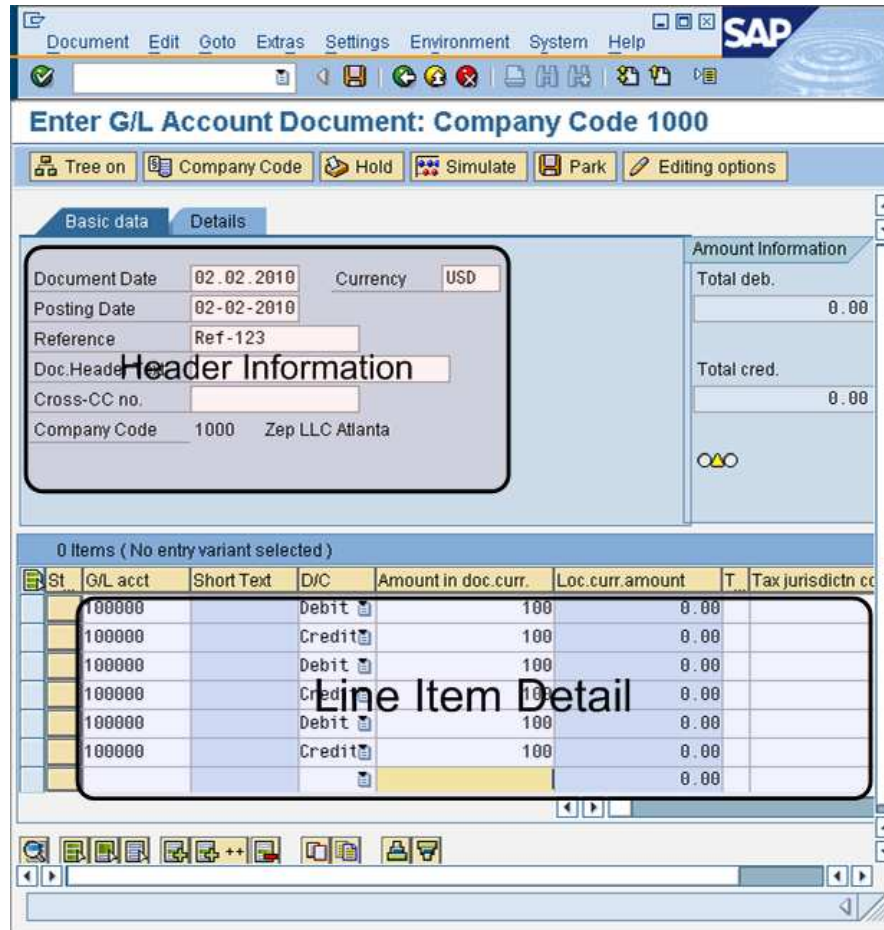
SAP Certified Integration

ORACLE Platinum Partner



© Copyright 2010 BackOffice Associates, LLC

マルチ・ライン テンプレート



- FB50, VA01, CS01, 等.
- Header Information
- Line Items
 - 通常はグリッド内で
 - 変数

マルチ・ライン – 2 x シーツ

シート1 – Header Information

ID	ACGL_HEAD.BLDAT	ACGL_HEAD.XBLNR	PROCESSED		
	Document Date in Document	Reference Document Number	PROCESSED		
	29.06.2009	Ref-000			
1	29.06.2009	Ref-123			
2	29.06.2009	Ref-456			

シート2 – Line Item Detail

PARENT_ID	ACGL_ITEM.HKONT(01)	ACGL_ITEM.SHKZG(01)	ACGL_ITEM.WRBTR(01)
	General Ledger Account	Debit/Credit Indicator	Amount in document currency
	100000	S	100
1	100000	S	100
1	100000	H	100
1	100000	S	100
1	100000	H	100
2	100000	S	100
2	100000	H	100
2	100000	S	100
2	100000	H	100

マルチ・ライン - 同じシート

The screenshot shows a Microsoft Excel spreadsheet with the following data:

	A	B	C	D	E
1	ACGL_HEAD-BLDAT	ACGL_HEAD-XBLNR	ACGL_ITEM-HKONT(01)	ACGL_ITEM-SHKZG(01)	ACGL_ITEM-WRBTR(01)
2	Document Date in Document	Reference Document Number	General Ledger Account	Debit/Credit Indicator	Amount in document currency
3	27.08.2009	REF-123	100000	S	100
4	02.02.21010	REF-123	100000	S	100
5			100000	H	100
6			100000	S	100
7			100000	H	100
8			100000	S	100
9			100000	H	100
10	02.02.21010	REF-456	100000	S	100
11			100000	H	100
12			100000	S	100
13			100000	H	100
14					

Record 1 is highlighted in rows 4-9, and Record 2 is highlighted in rows 10-13.

マルチ・ライン – 同じシート

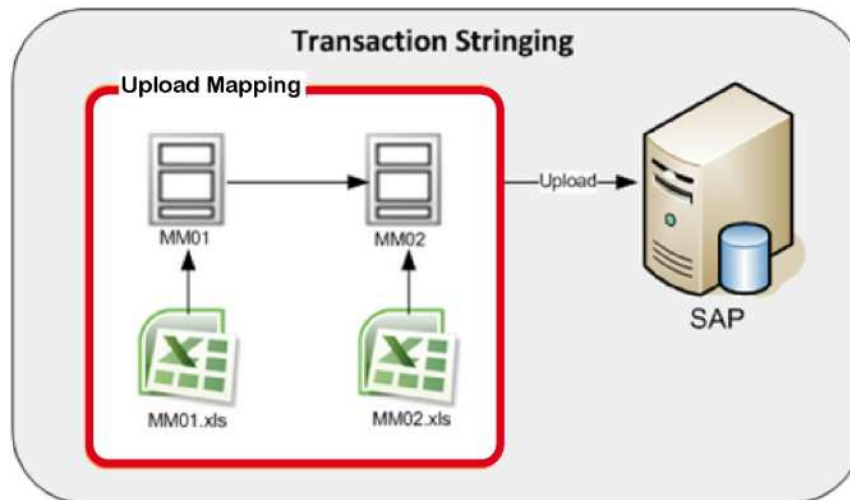
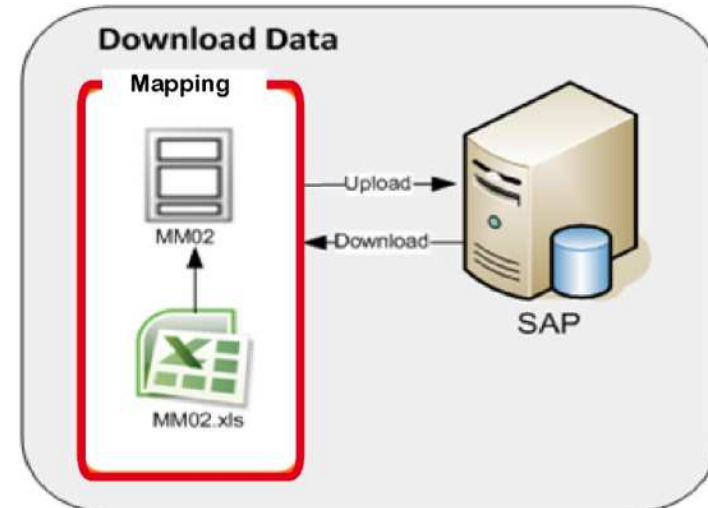
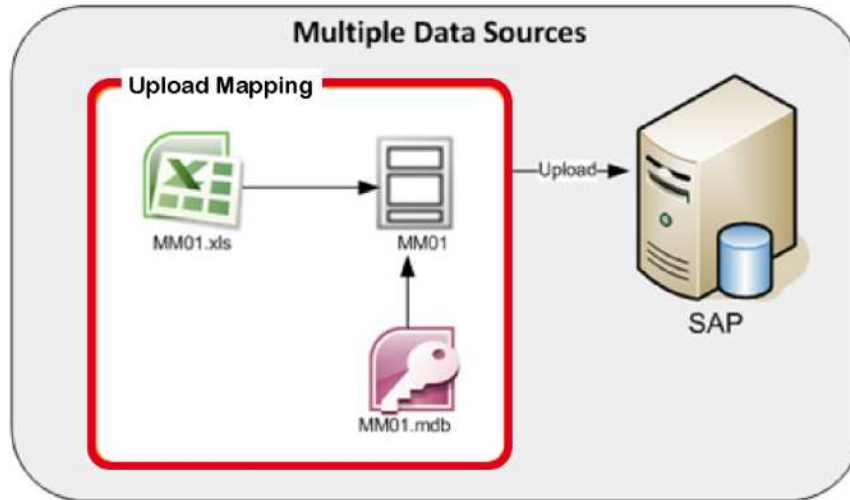
Microsoft Excel - FB50

	A	B	C	D	E
1	ACGL_HEAD-BLDAT	ACGL_HEAD-XBLNR	ACGL_ITEM-HKONT(01)	ACGL_ITEM-SHKZG(01)	ACGL_ITEM-WRBTR(01)
2	Document Date in Document	Reference Document Number	General Ledger Account	Debit/Credit Indicator	Amount in document curr
3	27 08 2009	REF-123	100000	S	100
4	02.02.21010	REF-123	100000	S	100
5			100000	H	100
6			100000	S	100
7			100000	H	100
8			100000	S	100
9			100000	H	100
10	02.02.21010	REF-456	100000	S	100
11			100000	H	100
12			100000	S	100
13			100000	H	100
14			100000	H	100

Header
Information

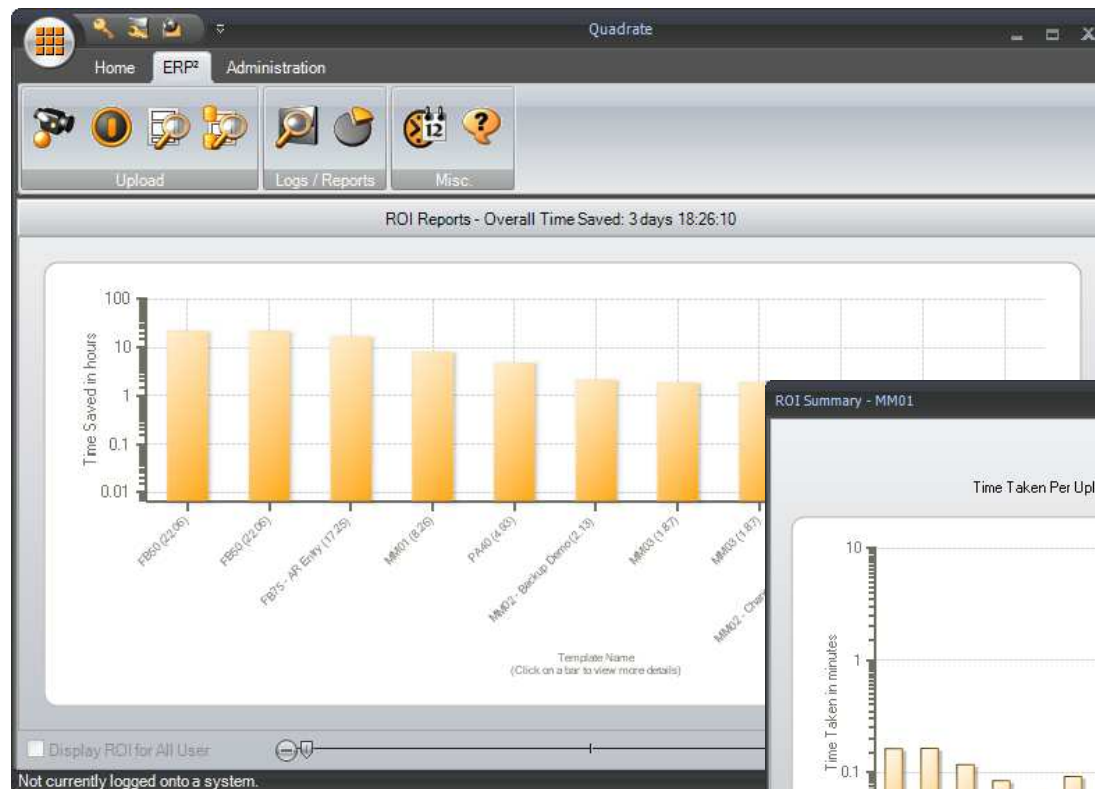
Line Item
Detail

アップロード・マッピング



- データ操作
 - 条件付スクリプト
 - パディング
 - アッパー・ケース
 - ロワー・ケース
 - トリミング

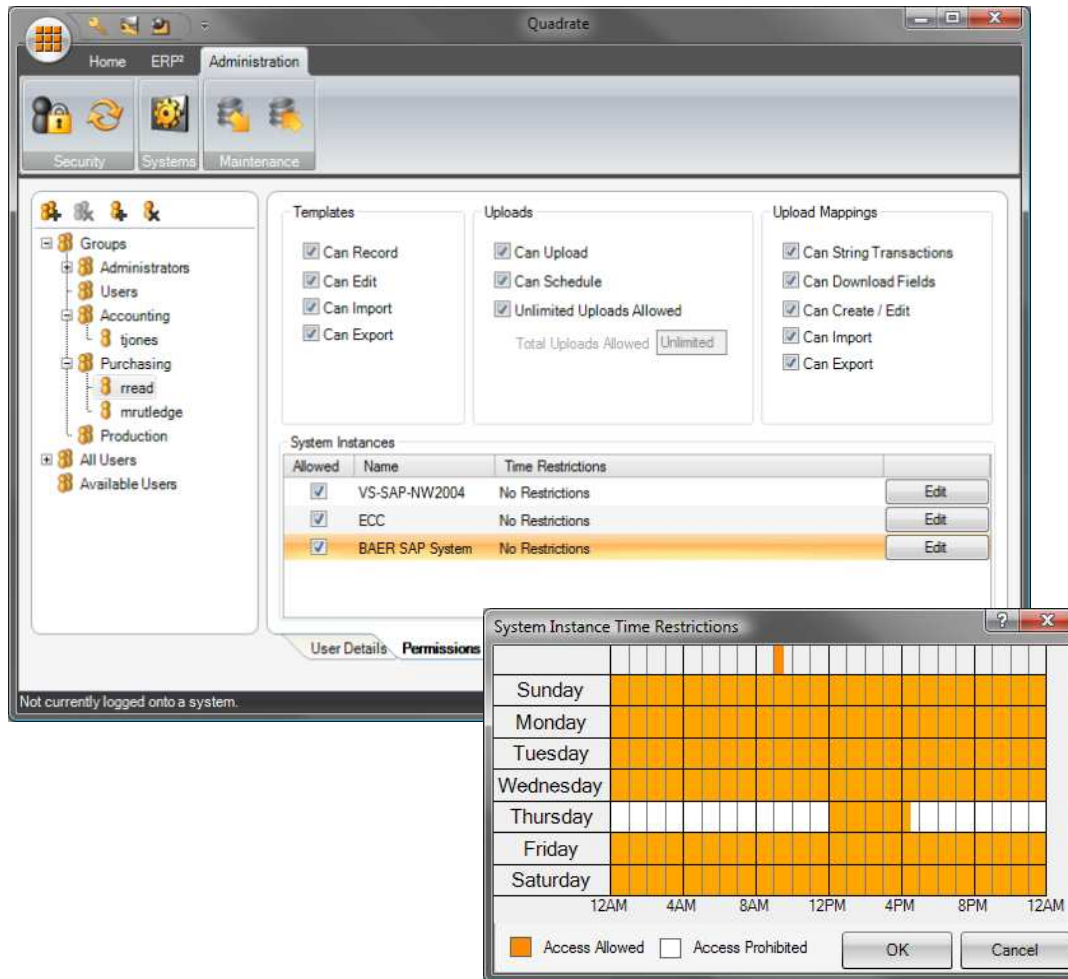
ROI レポート



■ ROI(投資回収)

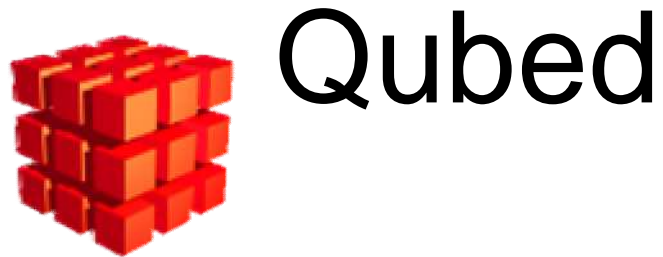
- テンプレートで保存された時間のビュー
- チャートとグラフ
- 生データのビュー

セキュリティ



■ セキュリティ

- SAP以上に
- ユーザとグループ管理
- 制限したソフトウェア機能;例
 - アップロード
 - テンプレートの登録
 - テンプレートの編集
- SAPシステムによる制限
 - Time/Day 制限
- Windows認証の利用可能
- 中央管理者によるメンテナンス



From SAP to Excel

- SAPデータ・エクストラクトをシンプルに
- プログラムは不要
- 生産性の向上
- エクストラクト・サイクル時間の削減
- 複雑なプロセスを使い易いツールで代行

Qubedオーバビュー

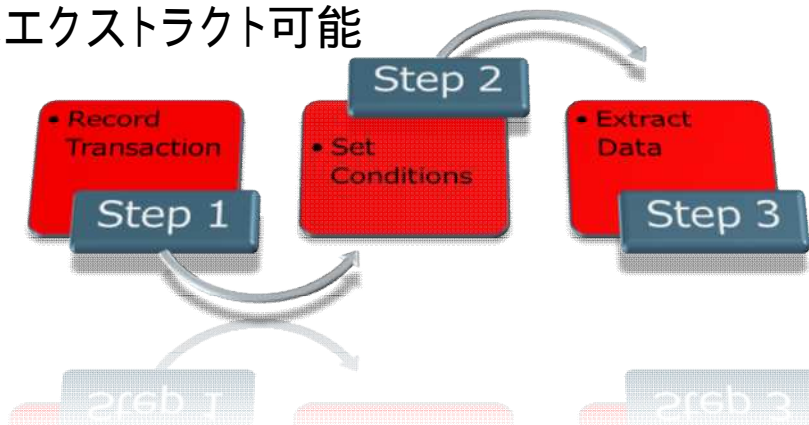
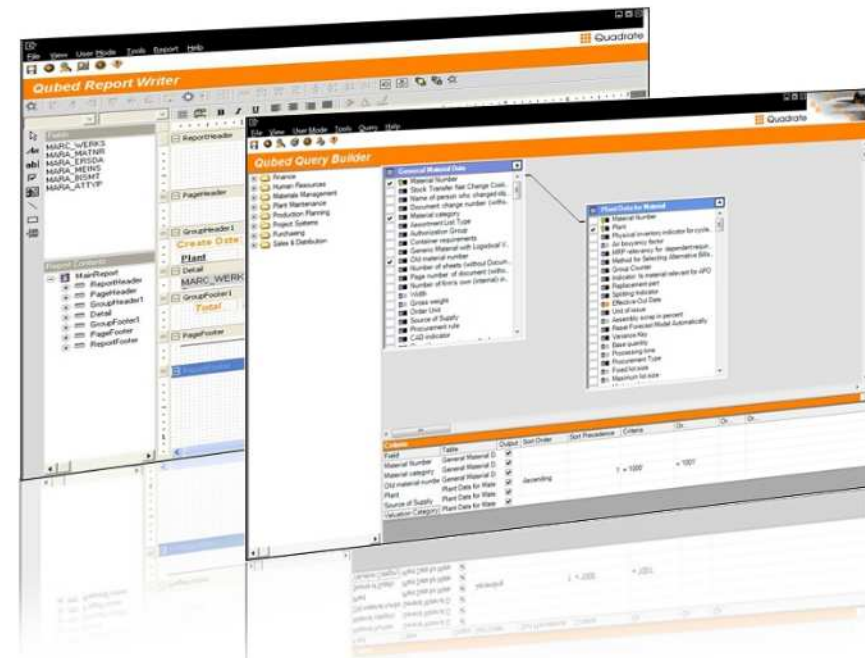
Quadrate
SOFTWARE

A Division of BackOffice Associates, LLC

BackOffice
ASSOCIATES

We Know Data™

- Qubedでデータのエクストラクトとレポートが可能
- Qubedは使い易さに重点を置き、エンドユーザ用に設計されています
- テーブル・レベルまでセキュリティ化
- 簡単なプロセスでレポート作成が可能
- レポートは多種のフォーマットにエクストラクト可能
- 3ステップ処理でデータはExcel 及びAccessへエクストラクト可能



SAP Certified Integration

ORACLE Platinum Partner



© Copyright 2010 BackOffice Associates, LLC