

# DBMoto インストール手順書

Ver 1.0

2009 年 09 月 08 日

株式会社クライム

## 目 次

1. はじめに.....	2
1.1. 本ドキュメントについて.....	2
1.1.1. 対象範囲 .....	2
1.1.2. 対応 OS.....	2
1.1.3. 前提条件 .....	2
2. DBMoto インストール手順.....	3
2.1. インストール手順.....	3

# 1. はじめに

## 1.1. 本ドキュメントについて

### 1.1.1. 対象範囲

本ドキュメントは、DBMoto のインストール手順を記載したものです。  
本ドキュメントでは、**DBMoto6.6** のインストールが対象です。

### 1.1.2. 対応 OS

- Windows 2000
- Windows XP
- Windows Vista
- Windows Server 2003
- Windows Server 2008

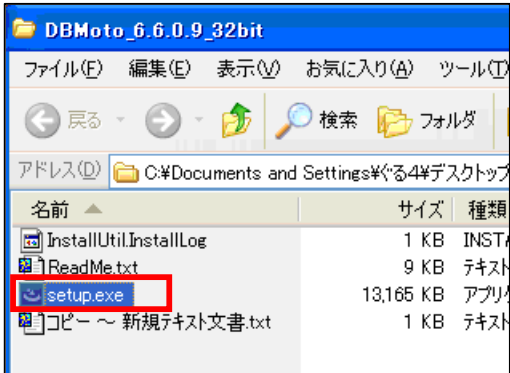
### 1.1.3. 前提条件

マイクロソフトの .NET Framework 2.0 以降が必要です。

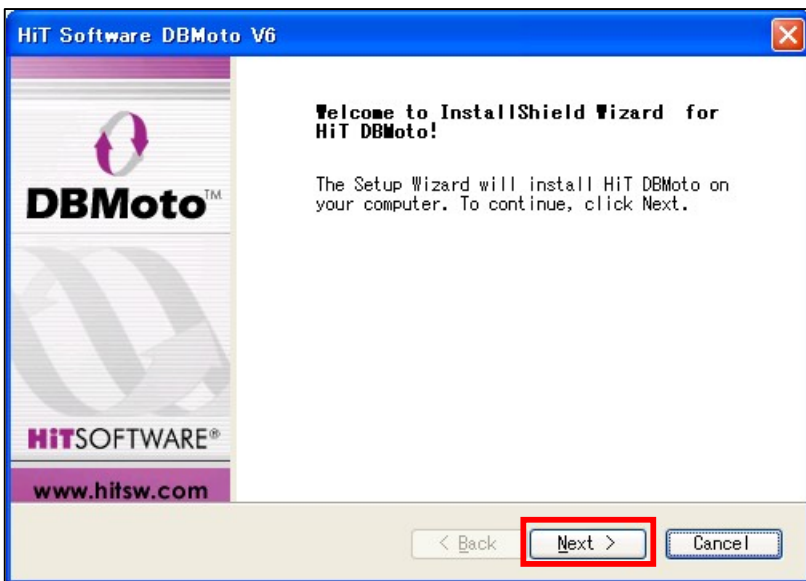
## 2. DBMoto インストール手順

### 2.1. インストール手順

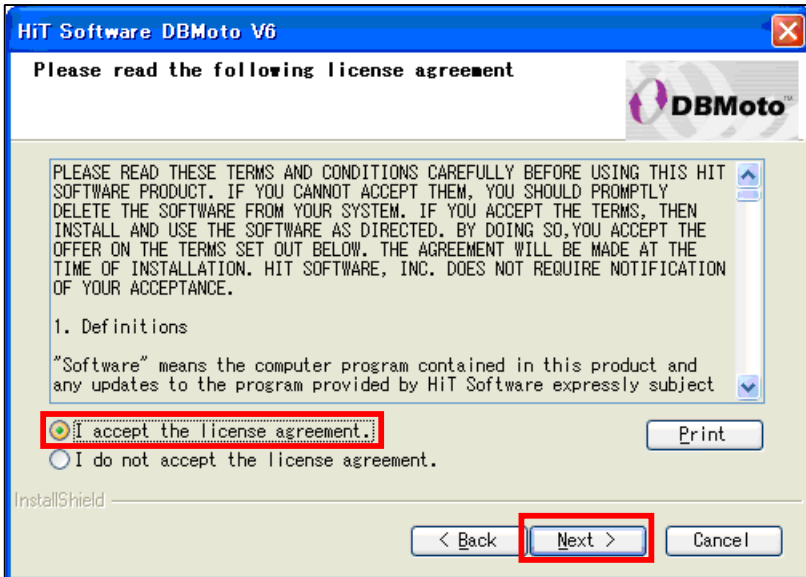
- ① setup.exe をクリックします。



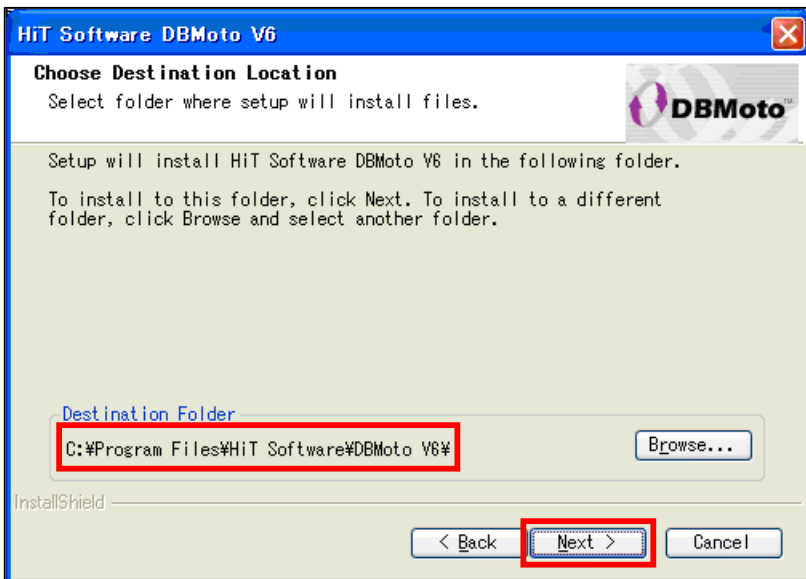
- ② インストーラが実行されますので、「Next」を押下します。



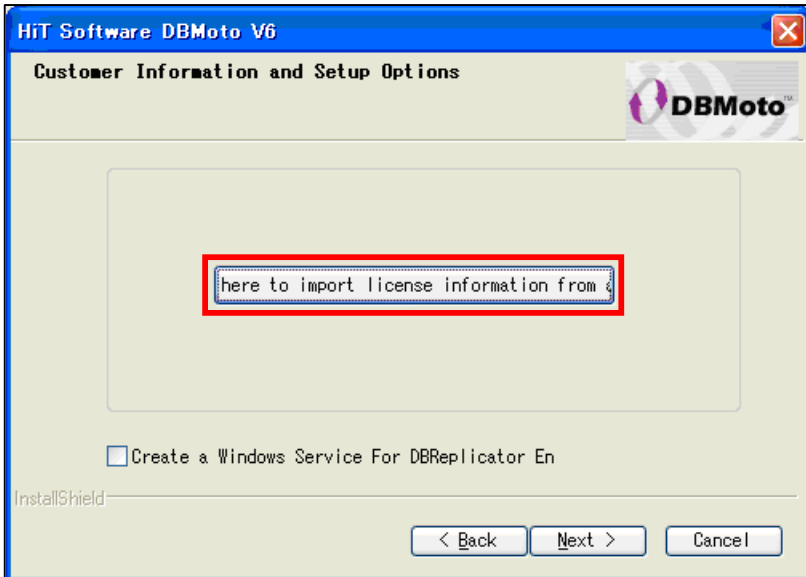
③ 「I accept the license agreement.」にチェックが入っていることを確認し、「Next」を押下します。



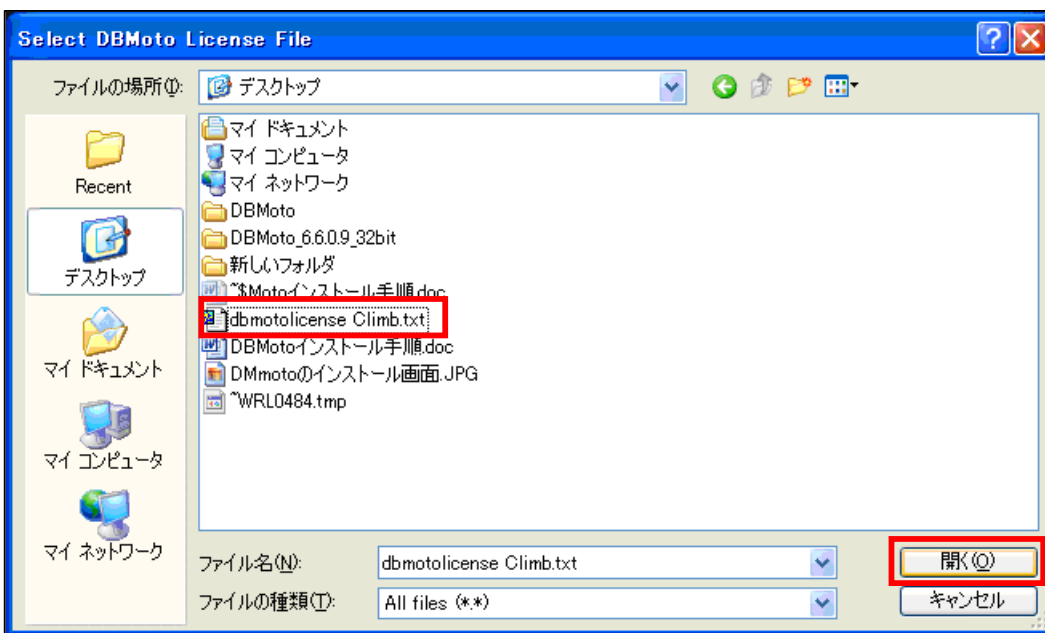
④ インストール先を確認し、「Next」を押下します。



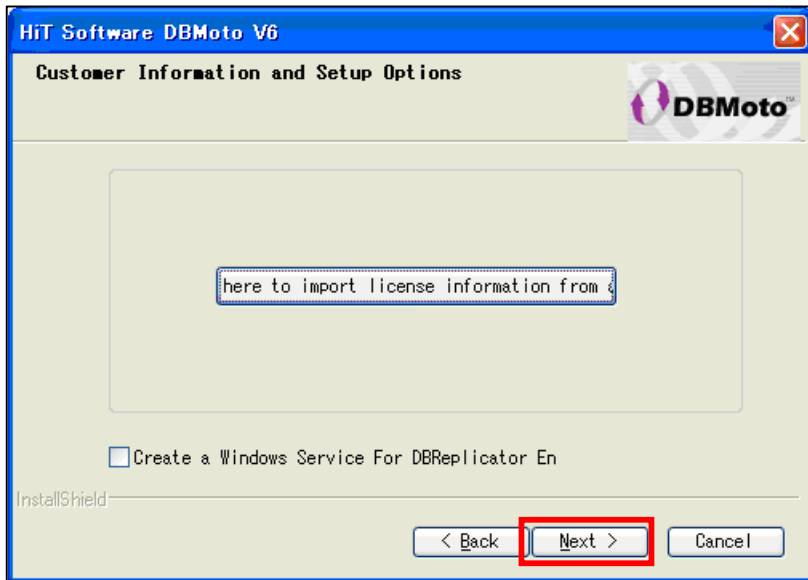
- ⑤ 「here to import license information ~」を押下し、ライセンスキーファイルを設定します。



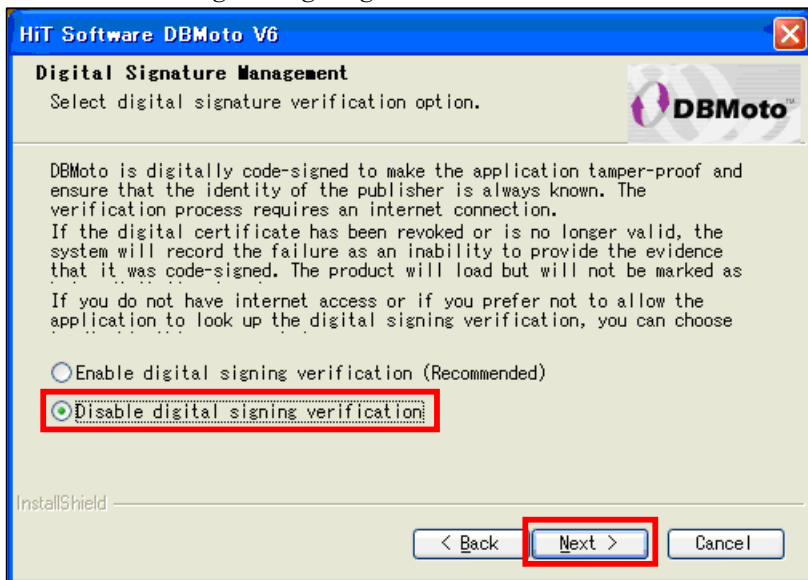
- ⑥ ライセンスキーファイルを選択し、「開く」を押下します。



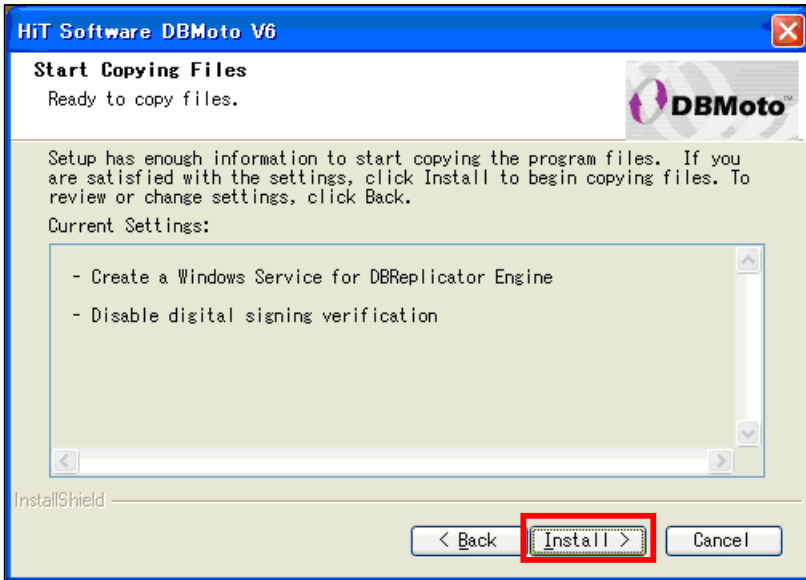
- ⑦ Windows のサービスに「DBMoto Data Replicator Service」を登録する場合は、「Create a Windows Services For DBReplicator Engine」にチェックします（チェックしなくても後で設定可能です）。最後に「Next」を押下します。



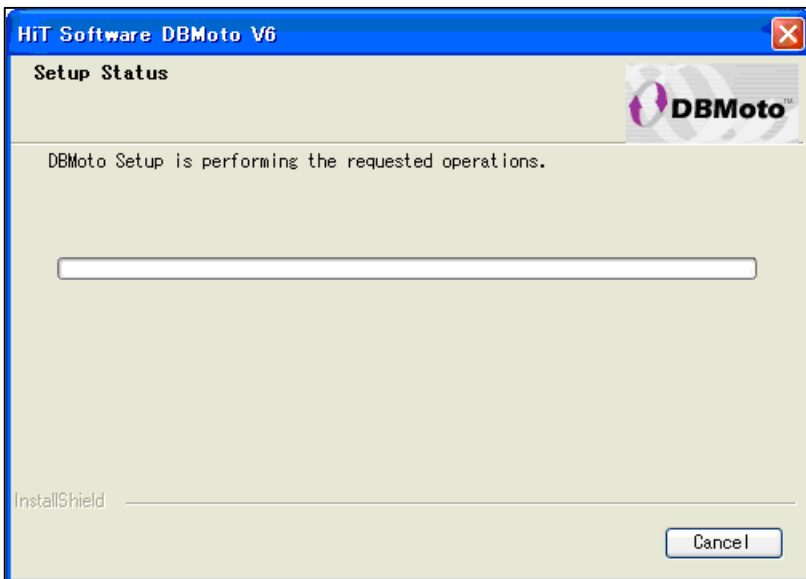
- ⑧ 「Disable digital signing verification」をチェックし、「Next」を押下します。



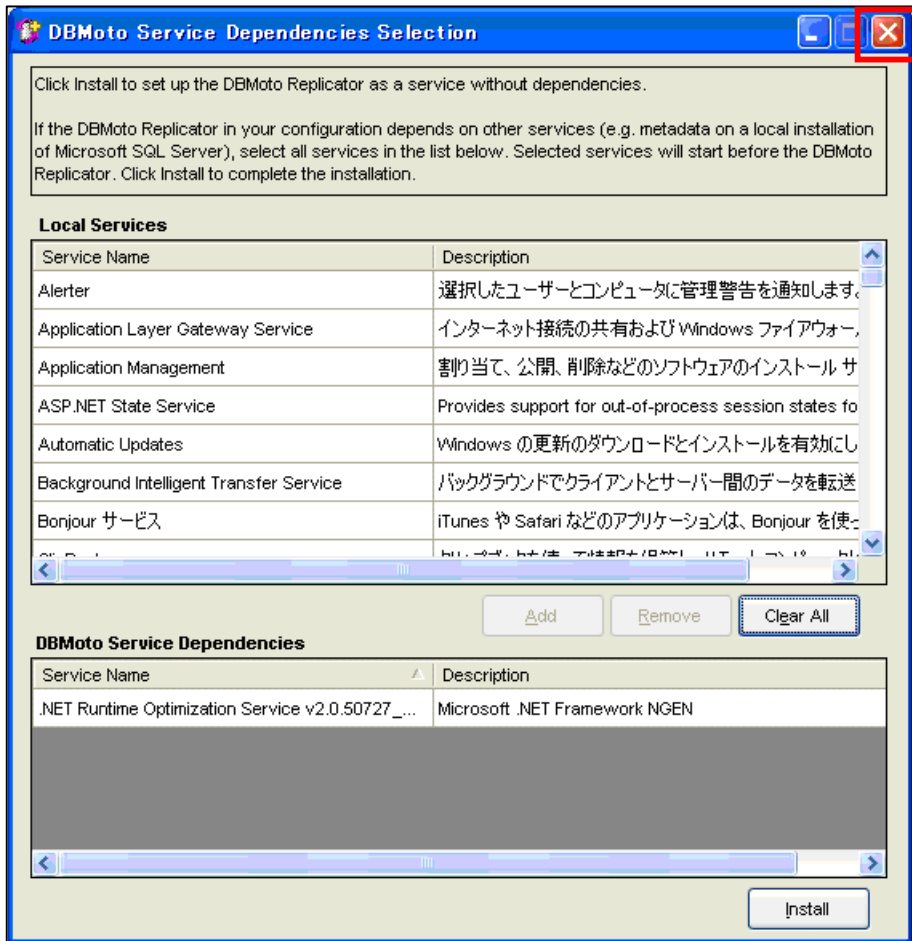
⑨ 「Install」を押下します。



⑩ インストールが開始されます。



- ⑪ インストールが完了すると下記の画面が表示されますので、「Finish」を押下します。なお、DBMoto Enterprise Manager を今すぐ起動しない場合や、デスクトップにショートカットアイコンを作成しない場合は、それぞれチェックを外してください。
- ⑫ ⑦において、Windows のサービスに「DBMoto Data Replicator Service」を登録してある場合は、下記の画面が表示されます。×ボタンで閉じて問題ありません。



以上でインストール作業は完了です。