

# 【ERP2】 マルチライン使用手順

Ver 1.0

2011年02月18日

株式会社クライム

## 目 次

1. はじめに.....	2
1.1. 本ドキュメントについて.....	2
1.1.1. 範囲.....	2
1.1.2. 対象バージョン.....	2
1.2. 更新履歴.....	2
2. マルチライン使用手順.....	3
2.1. テンプレートの記録.....	エラー! ブックマークが定義されていません。

# 1. はじめに

## 1.1. 本ドキュメントについて

### 1.1.1. 範囲

本ドキュメントは、ERP2 においてマルチラインレベルでテンプレートを作成し、SAP にデータをアップロードする手順について記載しております。

### 1.1.2. 対象バージョン

本ドキュメントは、ERP2 の下記バージョンを対象としております。

- ERP2 9.x

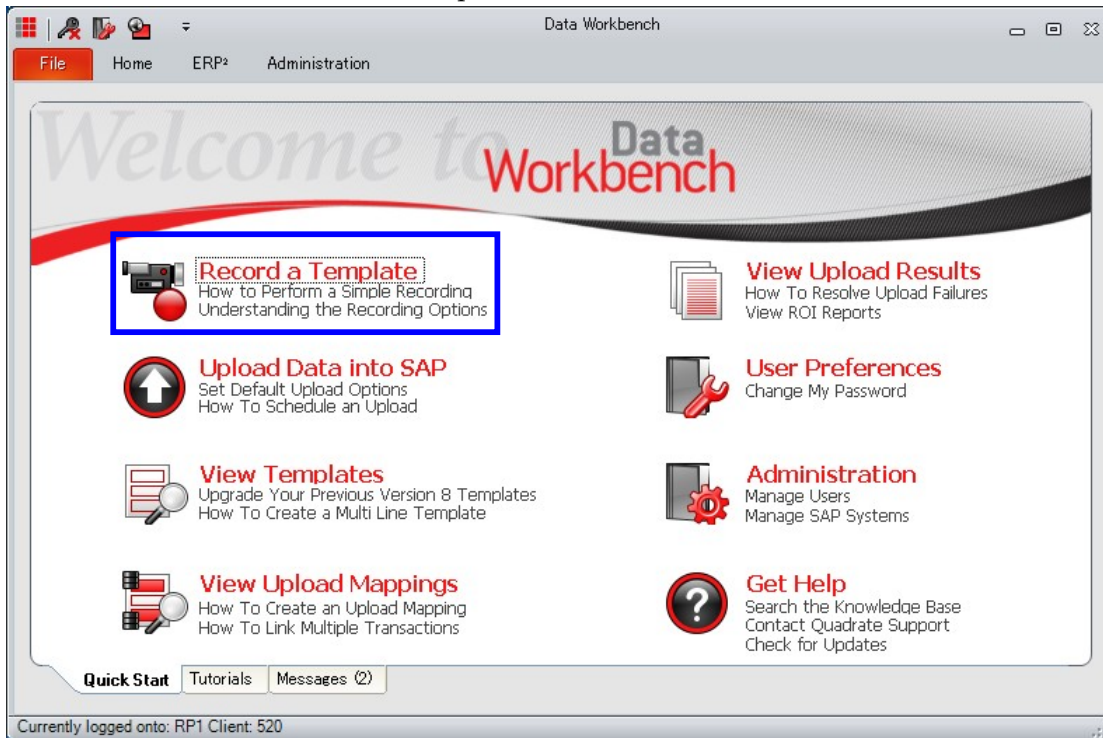
## 1.2. 更新履歴

版	修正日	修正者	内容
1.0	2011/02/18(金)	S.F	初版

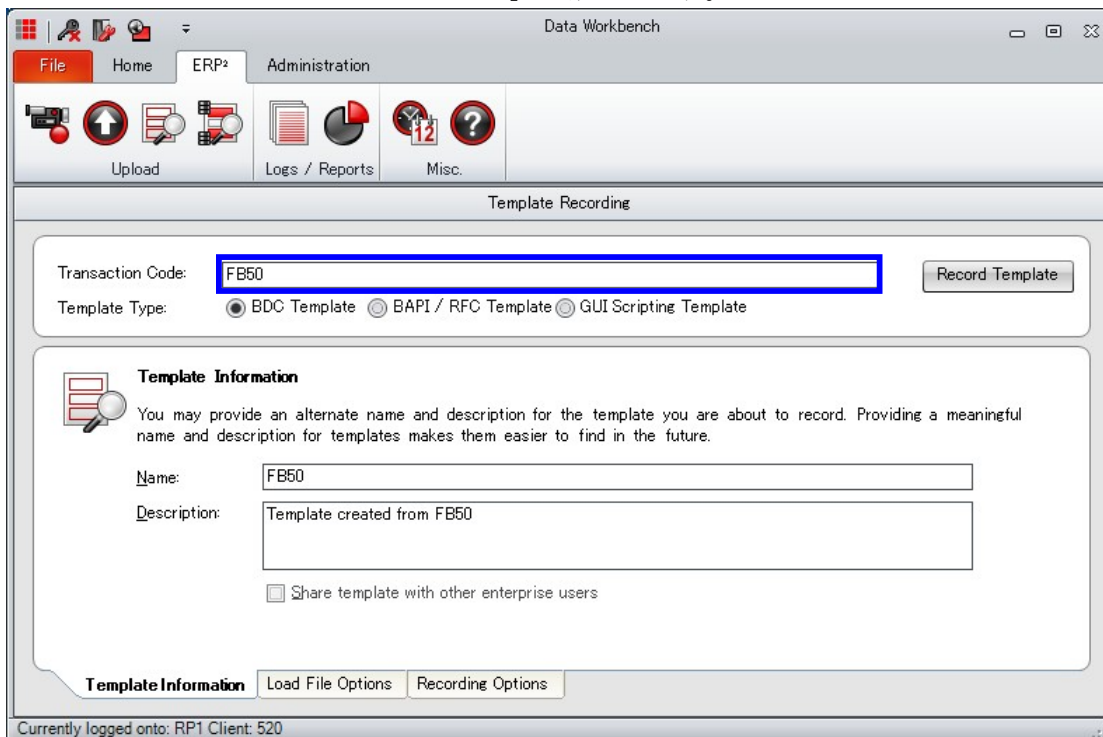
## 2. マルチライン使用手順

### 2.1. 手順

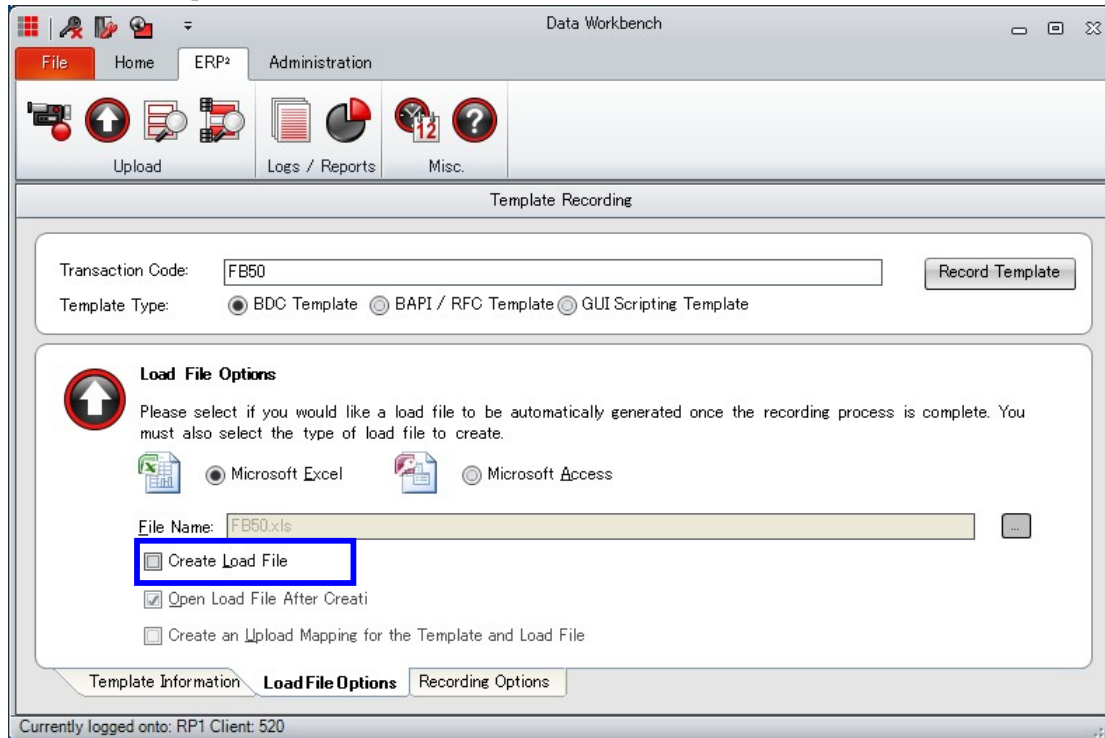
1. ホーム画面より、「Record a Template」をクリックします。



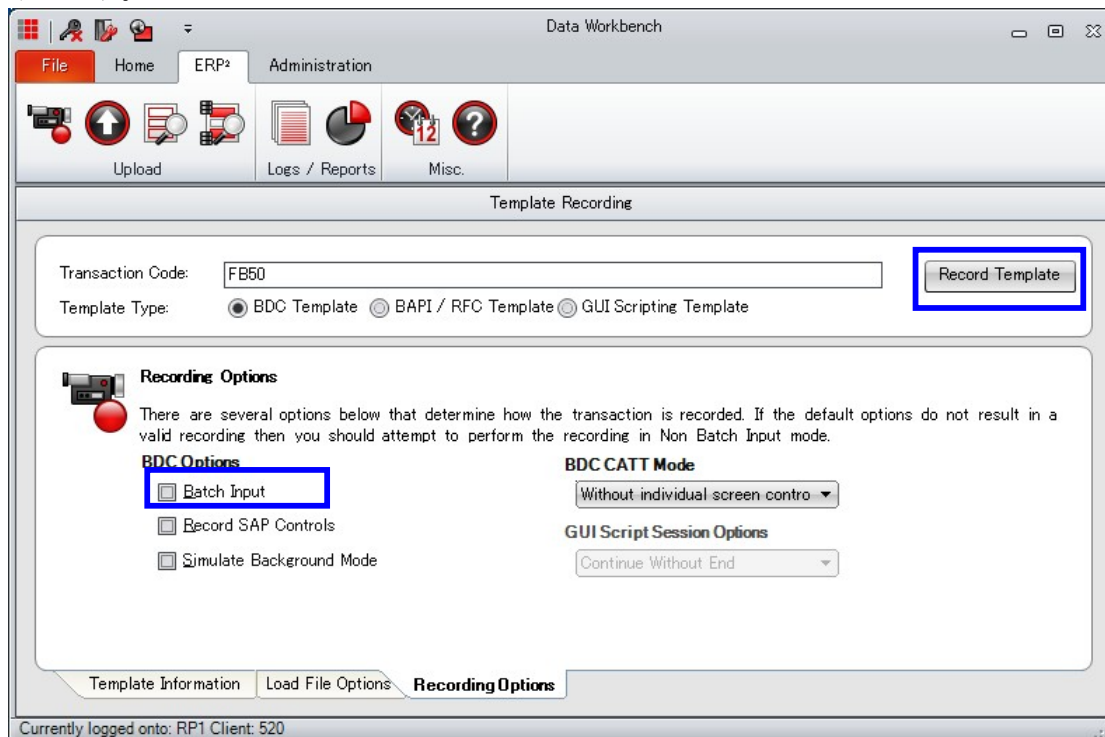
2. Transaction Code にここでは「FB50」を指定します。



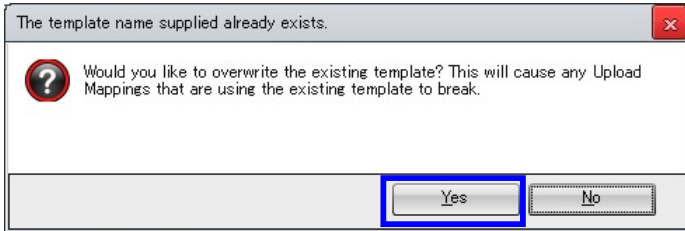
3. Load File Options タブを選択し、「Create Load File」のチェックを外します。



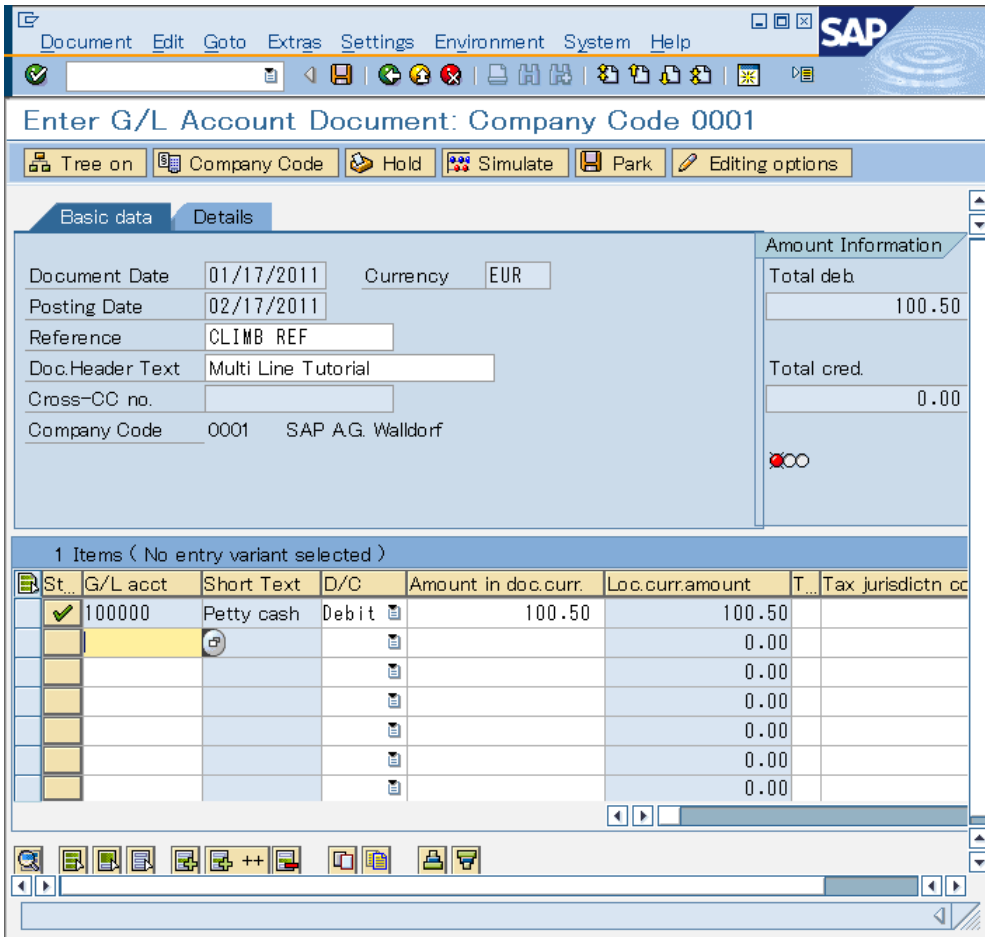
4. Recording Options のタブを選択し、「Batch Input」のチェックを外し、「Record Template」ボタンを押下します。



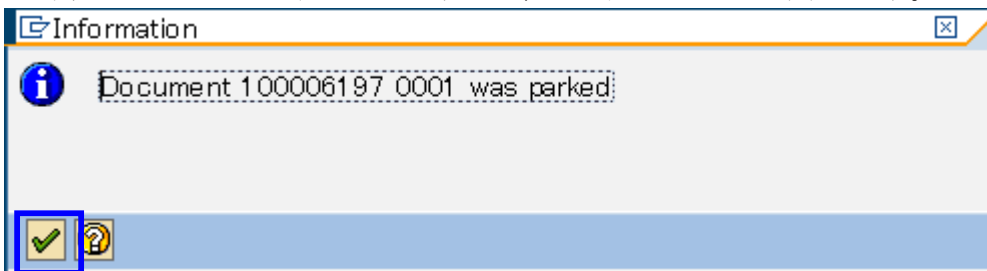
5. 下記のダイアログが表示された場合は「Yes」を押下します。



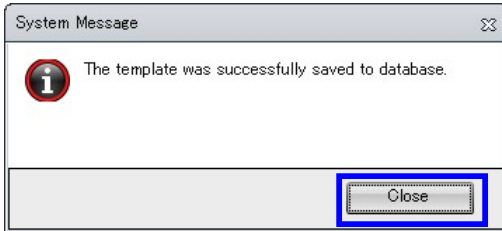
6. SAP GUI の画面が開きますので、必要事項を入力し、Enter します。



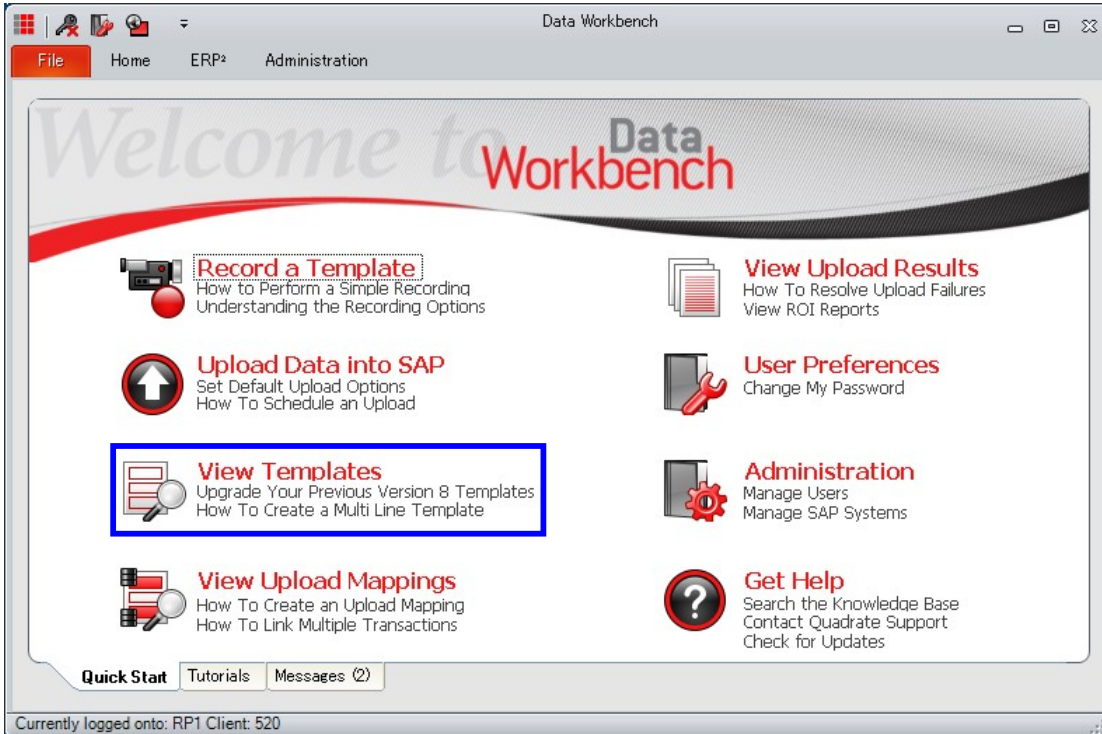
7. 下記のダイアログが表示されますので、チェックボタンを押下します。



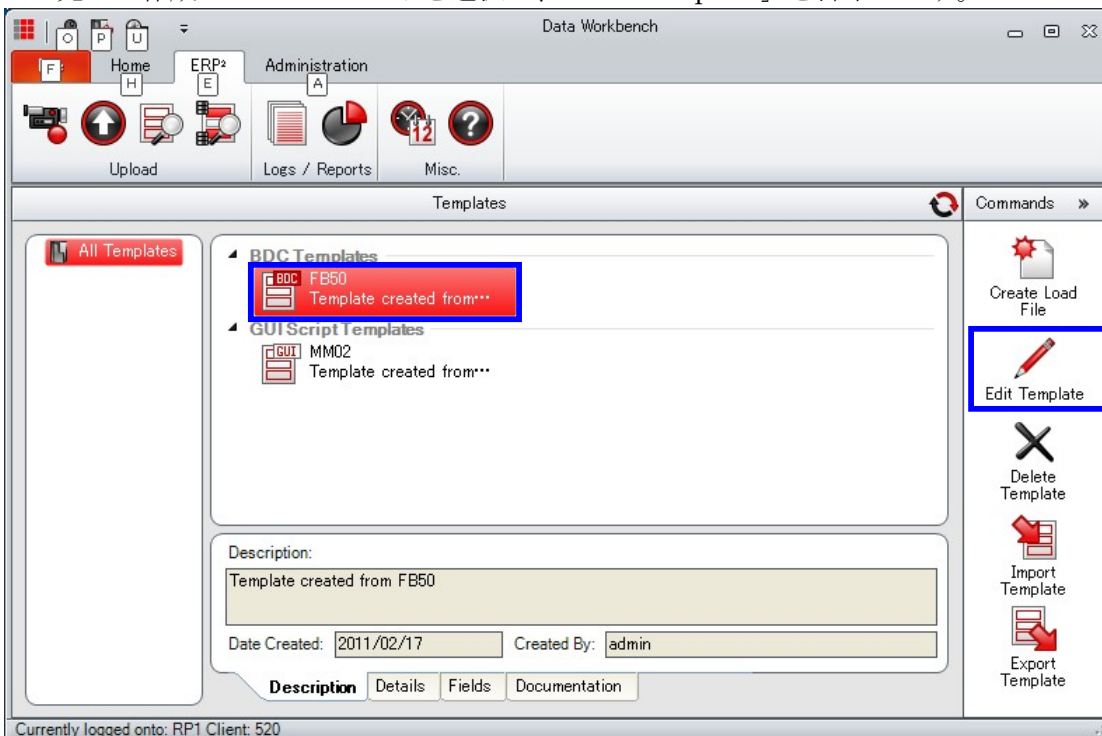
8. 「close」 します。



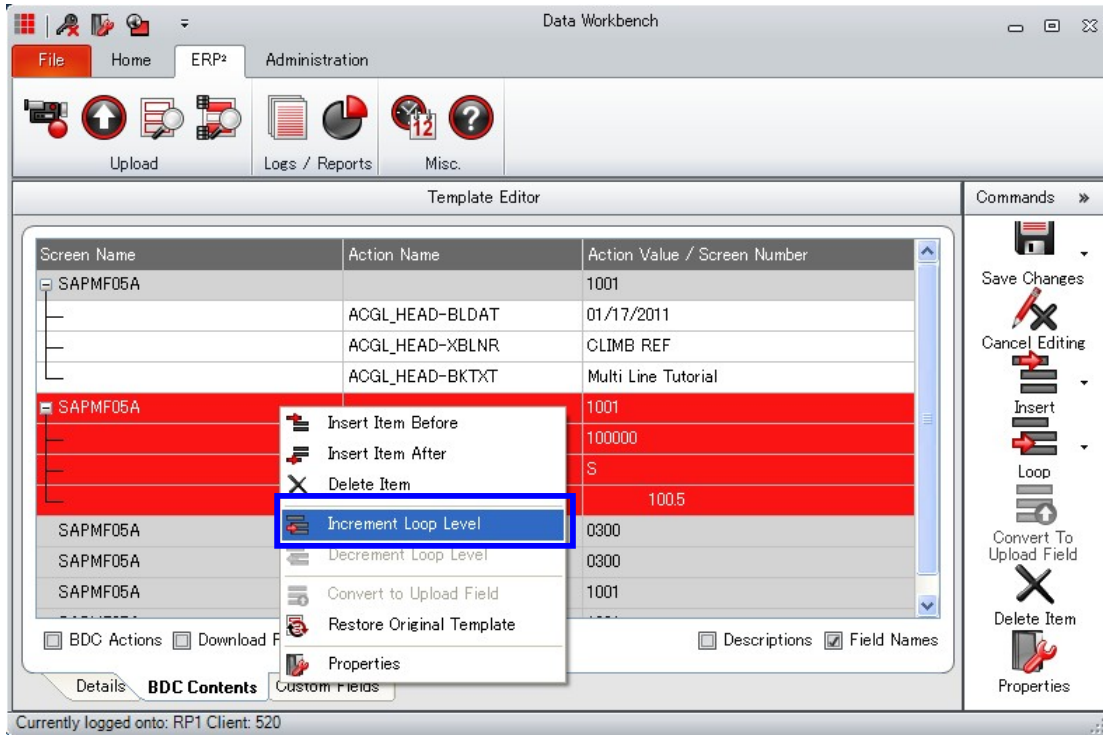
9. ホーム画面より、「View Templates」 をクリックします。



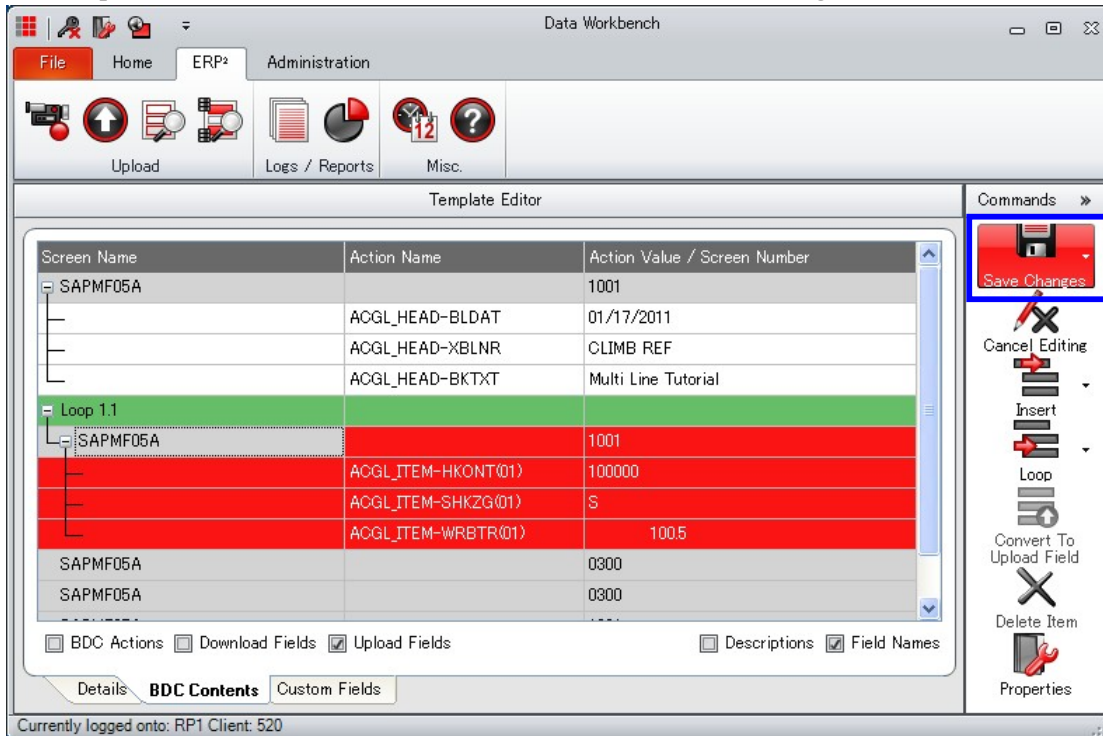
10. 先ほど作成したテンプレートを選択し、「Edit Template」 を押下します。



11. BDC Contents タブを選択後、データを選択し、赤く囲まれた部分を右クリック⇒「Increment Loop Level」をクリックします。

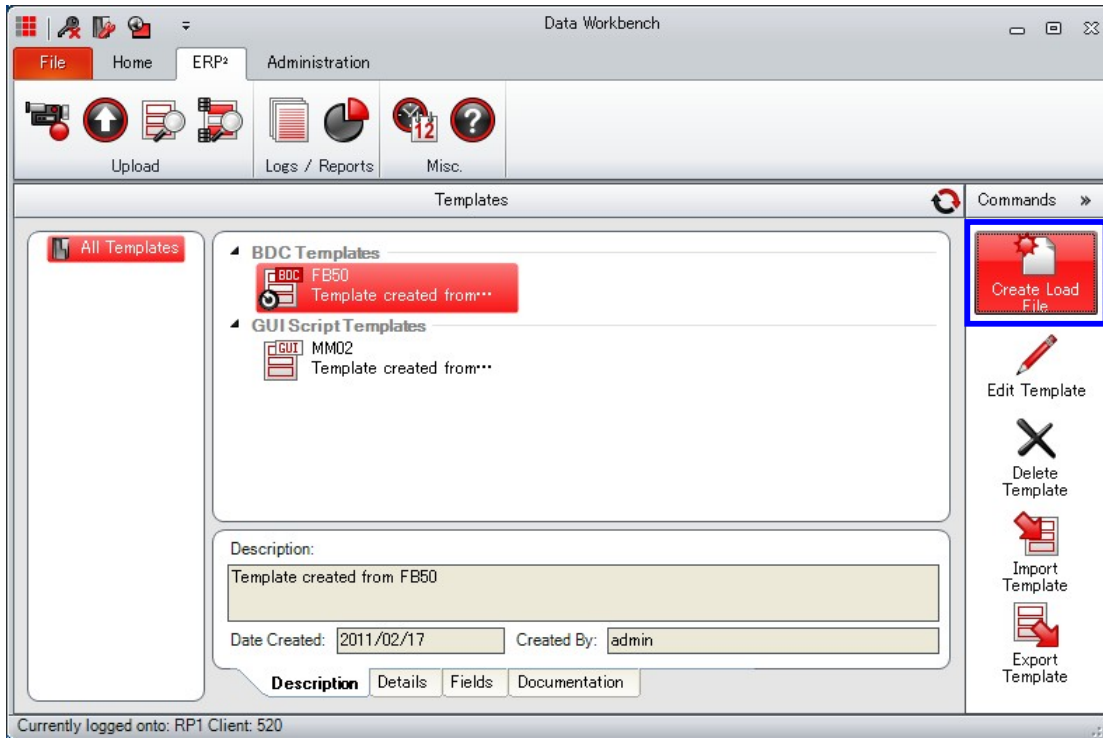


12. Loop 1.1 という項目が追加されました。ここで「Save Changes」をクリックします。

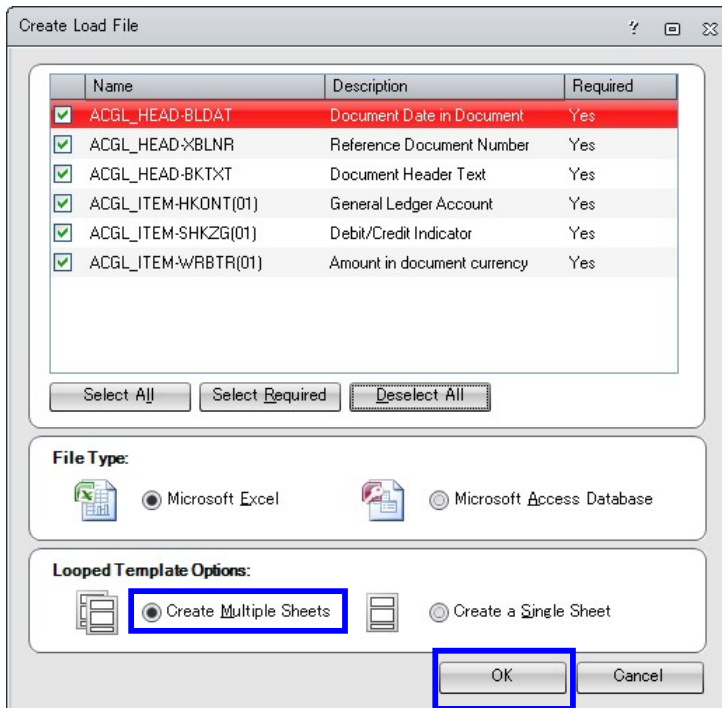


## 2.2. データの登録

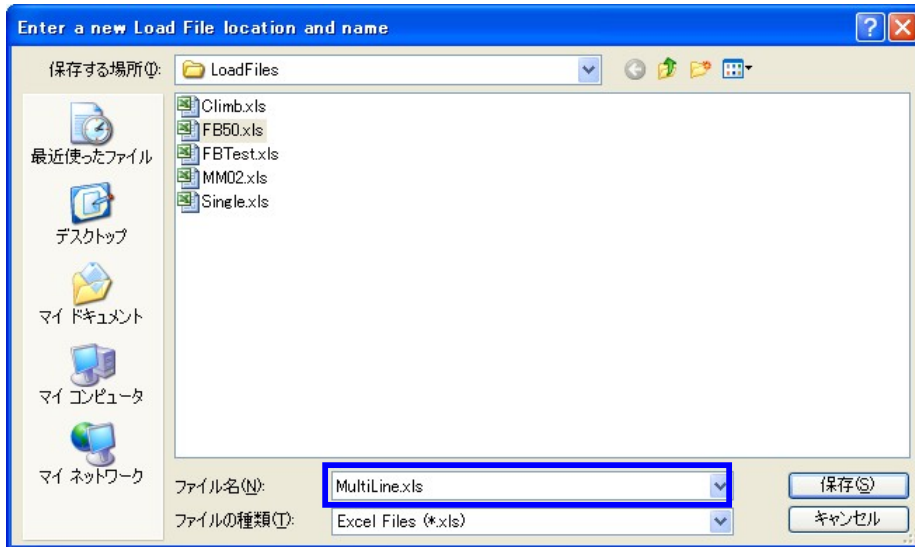
1. 「Create Load File」 をクリックします。



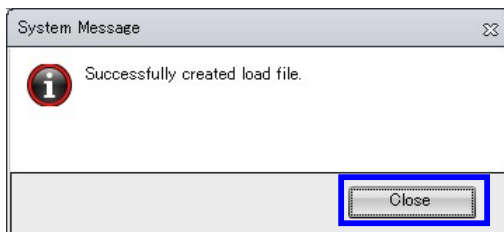
2. Looped Template Options が「Create Multiple Sheets」になっていることを確認し、「OK」を押下します。



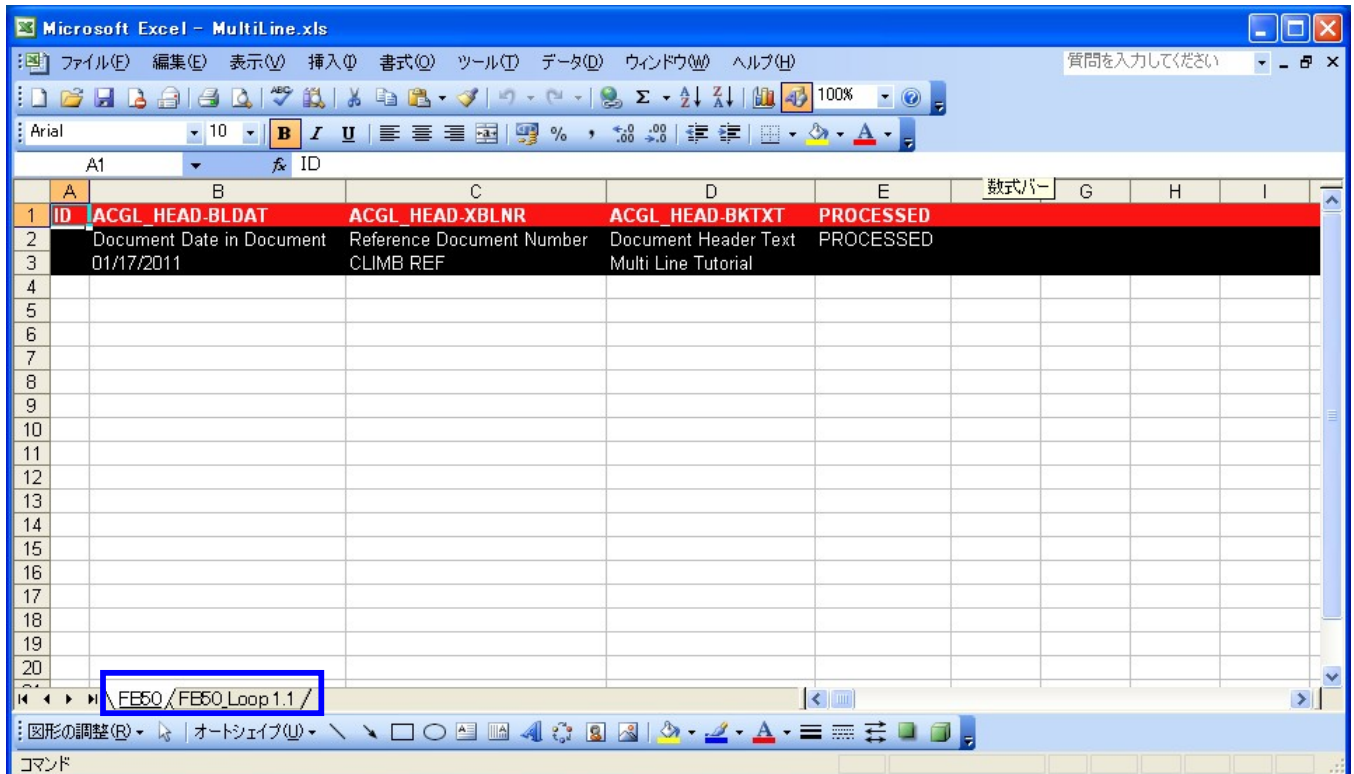
3. Excel のファイル名を指定します。



4. 「Close」します。



5. Excel が開きます。シートが複数あることを確認します。



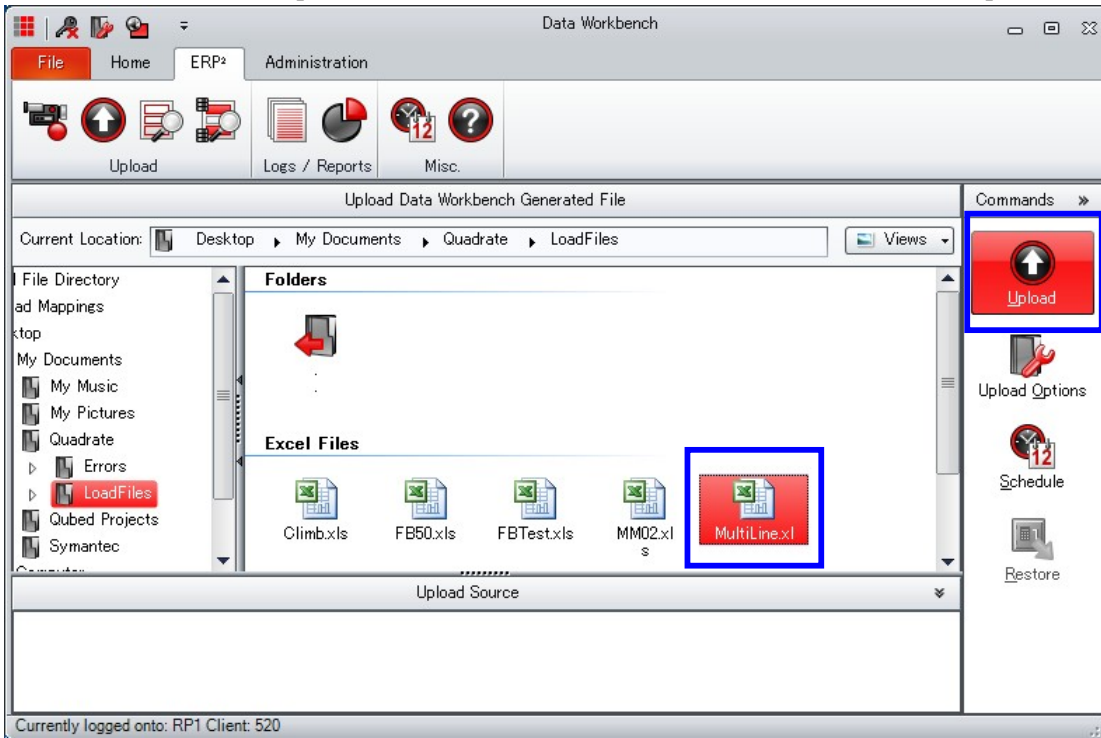
6. それぞれのシートにレコードを追加します。追加部分には分かりやすく緑色にしてみました。

ID	ACGL_HEAD_BLDAT	ACGL_HEAD_XBLNR	ACGL_HEAD_BKTX	PROCESSED
1	01/17/2011	CLIMB REF	Multi Line Tutorial	
2	01/17/2011	CLIMB REF2	Multi Line Tutorial2	
3	01/17/2011	CLIMB REF3	Multi Line Tutorial3	

PARENT_ID	ACGL_ITEM_HKONT(01)	ACGL_ITEM_SHKZG(01)	ACGL_ITEM_WRBTR(01)
1	100000	S	100.5
2	100000	S	100.5
3	100000	S	100.5

## 2.3. アップロード

1. メニューの部分の Upload を押下し、先ほどの Excel を選択し、右側の「Upload」をクリックします。



2. SAP へのアップロードが完了すると下記の画面が表示されます。

