

# 【ERP2】簡易手順書

Ver 1.0

2010年09月27日

株式会社クライム

## 目 次

1. はじめに.....	2
1.1. 本ドキュメントについて.....	2
1.1.1. 範囲.....	2
1.2. 更新履歴.....	2
2. 簡易手順.....	3

# 1. はじめに

## 1.1. 本ドキュメントについて

### 1.1.1. 範囲

本ドキュメントは、ERP2 の Data Workbench の簡易手順書です。

## 1.2. 更新履歴

版	修正日	修正者	内容
1.0	2010/09/27(月)	T.M	初版

## 2. 簡易手順

### 1. Quadrate – DataWork bench

テンプレート保存:-

簡単な保存方法

ユーザがSAPにデータを入れるのにSAPがトランザクション・コードを使用するのでData Workbenchは、SAPからデータを取得する際にExcel、Accessファイルからを使用します。どの分野のデータを取得するかData Workbenchへ示します。

次に、Data Workbenchは使用された分野のすべてを取って、Excel、Access Columnsと共にSAPのフィールドをマップするテンプレートを作成するでしょう。

テンプレートがいったん作成された後、データでLoadファイルを確認し、SAPにアップロードしてください。

#### Step 1: テンプレート保存

**Template Type:** Data Workbenchには3つのテンプレートがあり **BDC Template, BAPI/RFC Template, GUI Scripting Template** から選択することができます。新しいユーザはBDC Templateを選択すると良いです。

#### テンプレート情報 : Template Information

後で判別できるようにテンプレートに名前を設定して下さい。

#### ロードファイルオプション : Load File Options

ロードファイル Tab でいくつかのオプションを選択できます。

- ・ファイル名設定やExcel、Accessの選択
- ・Data Workbenchに自動でロードファイルを作成するか、
- ・保存後、自動で開くかどうか
- ・テンプレートとロードファイルから自動でマッピングファイルを作成するか

通常オプションは変更する必要ありません。

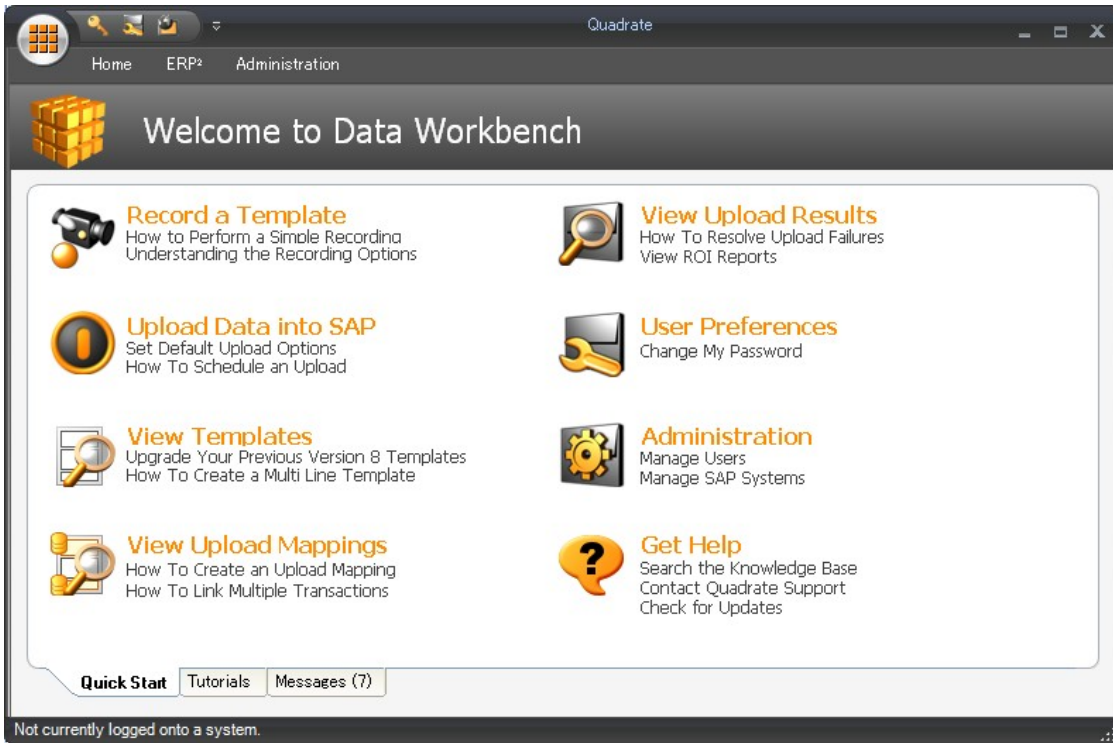
#### 保存オプション: Recording options

別々のトランザクションの為にData Workbenchが保存オプションを使います。

多くの場合、これがSAPにデータを入れる最も効率的な方法であるので、Batch-Inputチェックボックスがチェックされている状態がよいです。

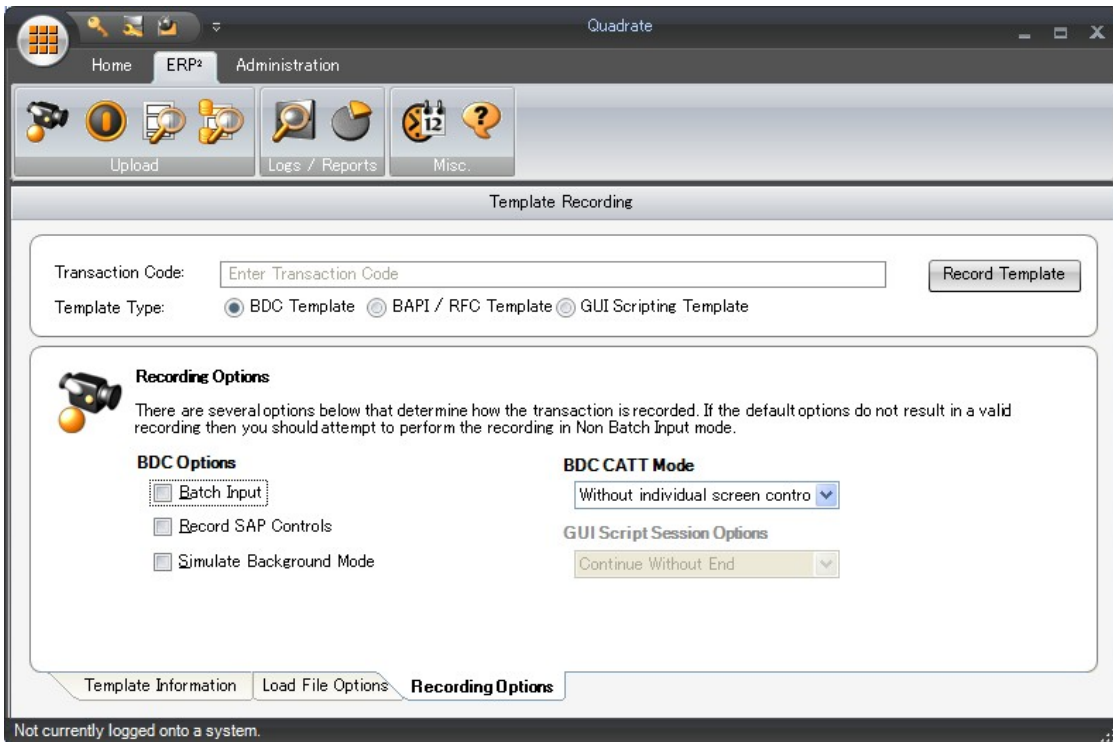
テンプレートを保存する際、Record a Templateを選択して下さい。ユーザガイドでは保存オプションを変更する必要はないとあります。「Code MM01」とタイプしRecord Templateを選択して下さい。その際ログインすると、SAP GUIをスタートします。

## 「Record a template」選択



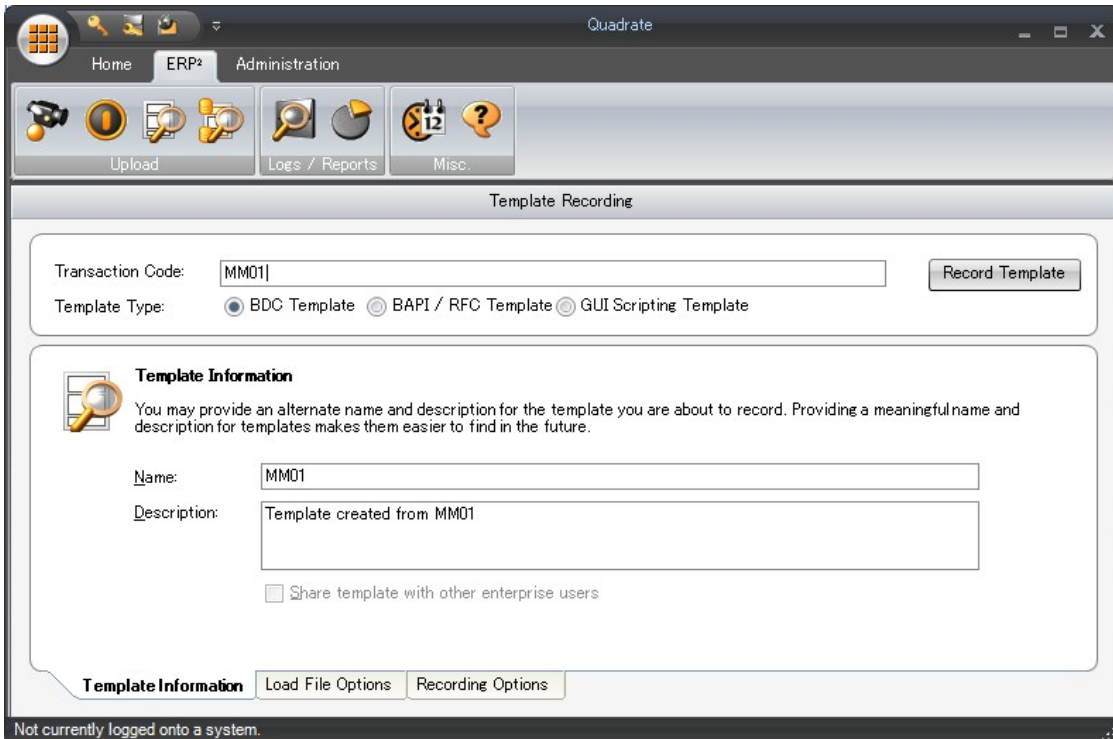
メッセージを確認し、「Close」ボタン押下



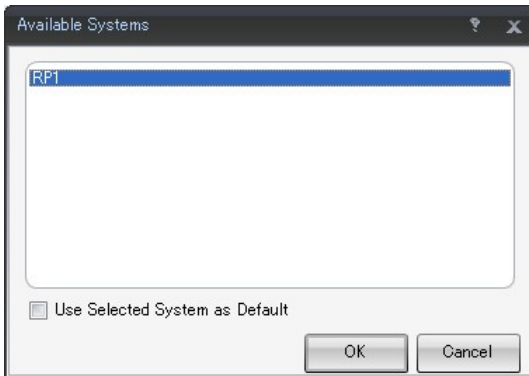


MM01 に品目を追加する為、Transaction Code を入力し、Template Type を選択し、「Record template」ボタン押下

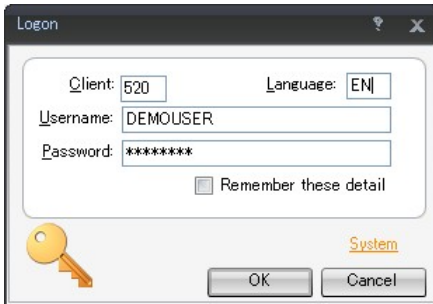
MM01- 品目追加



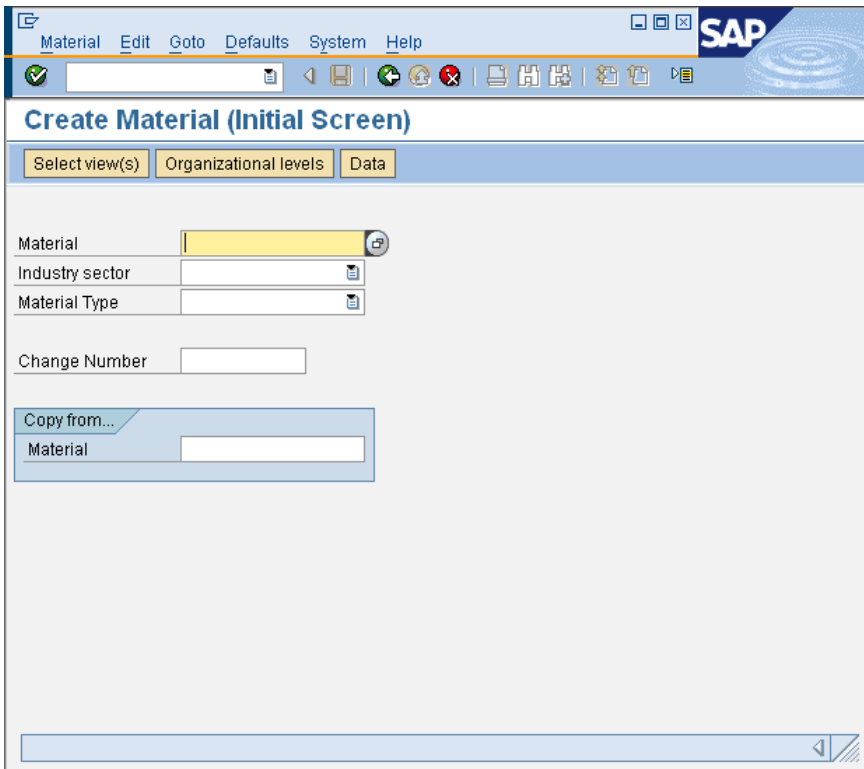
## Instance を選択し接続



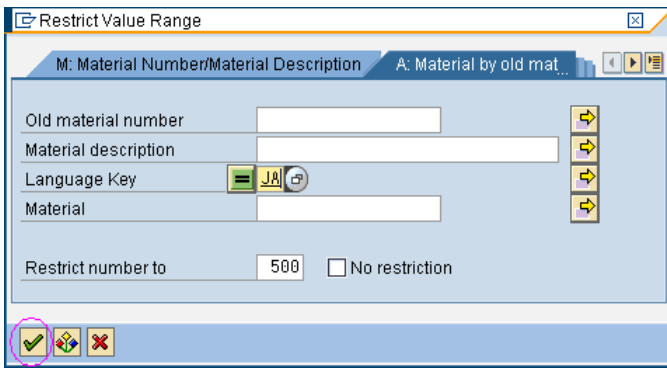
「UserName」「Password」を入力



Material を入力、SAP に保存



Language key を選択、  
「Oldmaterialnumber」「Materialdescription」「Material」を選択



Views に追加する項目を選択



既存にレコードを追加

**Create Material 22 (Semifinished Product)**

Material: 22 Toyota Tundra 日本

Sales Org.: AB01 ABC - Atlanta

Distr. Chl: B1 ABC - Direct

**General data**

Base Unit of Measure: EA each Division: B3 Trucks

Sales unit: "  Sales unit not var.

Unit of Measure Grp: B0A1

X-distr.chain status: 01 Valid from: 08/24/2010

DChain-spec. status: 01 Valid from: 08/24/2010

Delivering Plant: AB10

Material Group: 01 Automobiles

Cash discount Conditions

**Tax data**

C...	Country	Tax	Tax category	T	Tax classification
US:	A	UTXJ	Tax Jurisdict.Code	0	Exempt
US	USA	UTX2	County Sales Tax	0	Exempt

Conv. Factors: Unit of Measure

Enter the factor for converting the alternative unit to the base unit.

1000 CCM <=> 200 EA

SAP Material Edit Goto Environment System Help

### Create Material 22 (Semifinished Product)

← Main data

**Tax data**

Material 22 Toyota Tundra 日本  
 Sales Org. AB01 ABC - Atlanta  
 Distr. Chl B1 ABC - Direct

**Tax Data**

Country	Tax	Tax category	Tax classification
US USA	UTXJ	Tax Jurisdict.Code	0 Exempt
US USA	UTX2	County Sales Tax	0 Exempt
US USA	UTX3	City Sales Tax	0 Exempt

SAP Material Edit Goto Environment System Help

### Create Material 22 (Semifinished Product)

→ Additional data Organizational levels Check screen data

Sales: sales org. 1 Sales: sales org. 2 Sales: General/Plant

Material 22 Toyota Tundra 日本  
 Sales Org. AB01 ABC - Atlanta  
 Distr. Chl B1 ABC - Direct

**Grouping terms**

Matl statistics grp 1 Material pricing grp   
 Volume rebate group 01 Acct assignment grp   
 Gen. item cat. grp NORM Standard item Item category group 0001  
 Pricing Ref. Matl 22  
 Product hierarchy 0000500003 Trucks  
 Commission group 01

**Material groups**

Material group 1 1A Material group 2 2A Material group 3 3A  
 Material group 4 4A Material group 5 5A

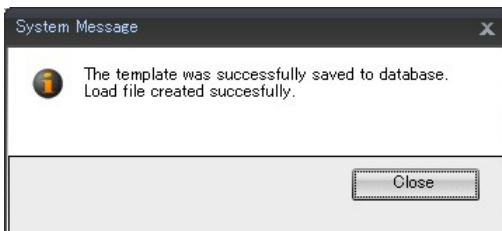
**Product attributes**

Product attribute 1  Product attribute 2  Product attribute 3

規定値を入力し、「save」ボタンを押下

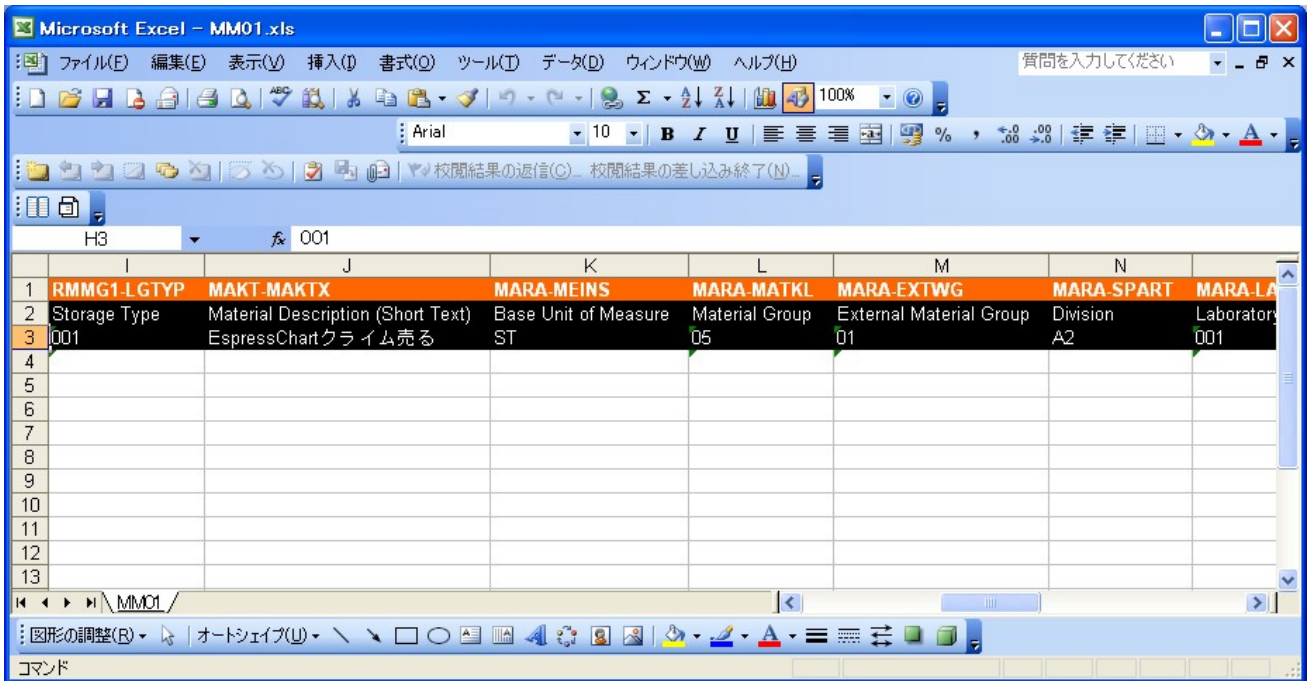
The screenshot shows the SAP 'Display Material V1 (Semifinished Product)' interface. The material name is 'V1' and the description is 'pressChartクライム売る'. The 'General data' section includes fields for Base Unit of Measure (ST), Material Group (05), Division (A2), and Valid from (08/24/2010). The 'Dimensions/EANs' section shows Gross Weight (1), Net Weight (1), and Volume (1) with their respective units (KG and YD3).

セーブボタンを押下すると以下のメッセージが表示されます。

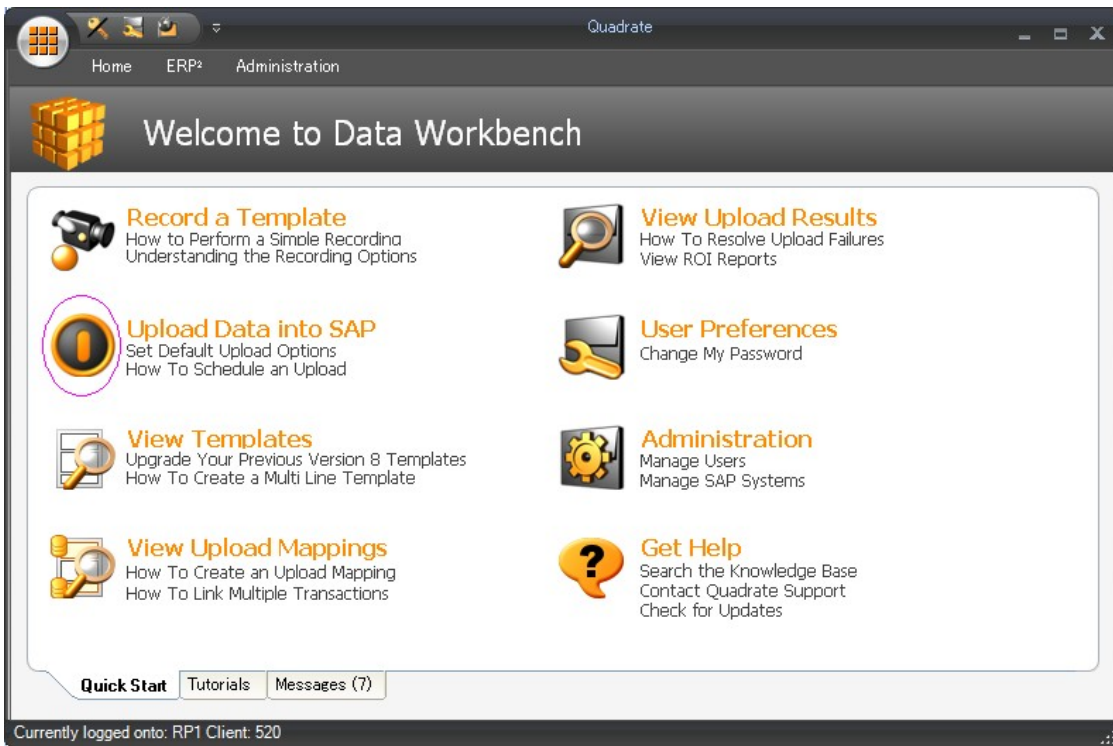


Close 後, Excel ファイルオープン, 追加した項目が含まれています。新規で行を追加できます。.

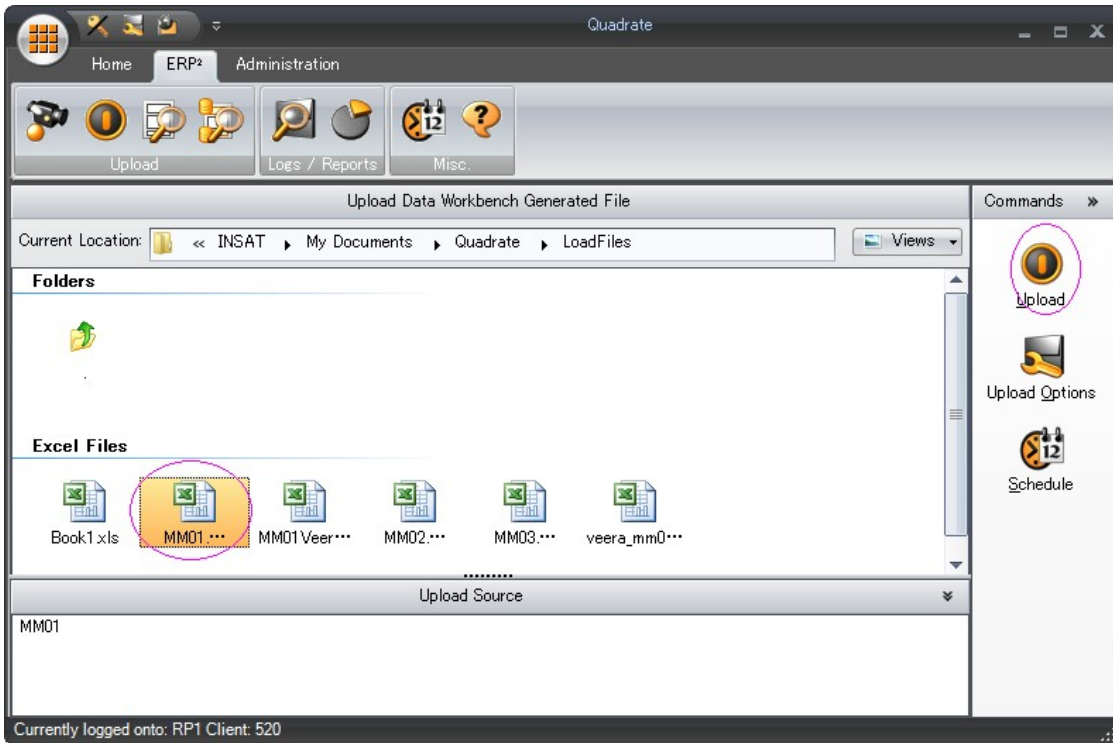
同じレコードを保存するとエラーとなります。



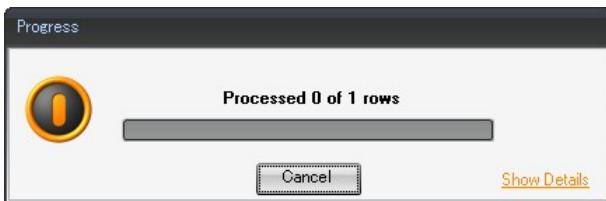
SAP にアップロードする前にファイルを閉じて下さい。 .



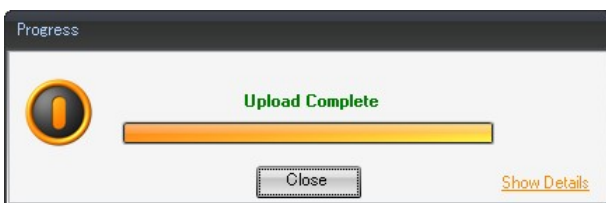
ファイルを選択し、右側 Commands メニュー>Upload を押下



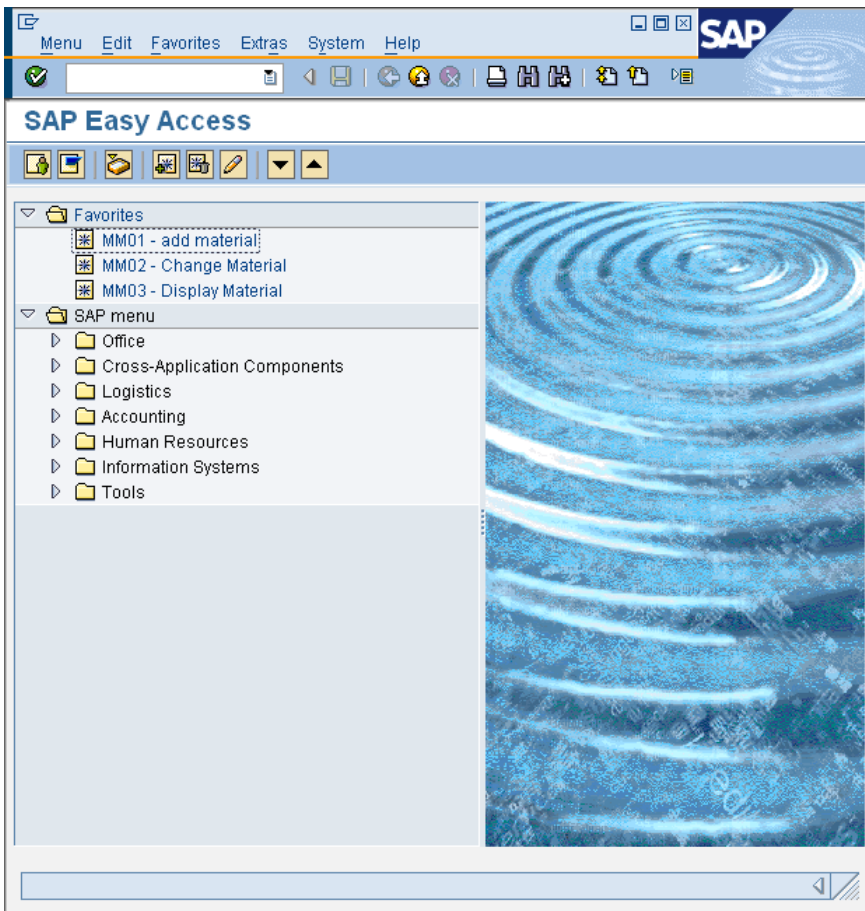
プロセスの進捗状況を表示します。



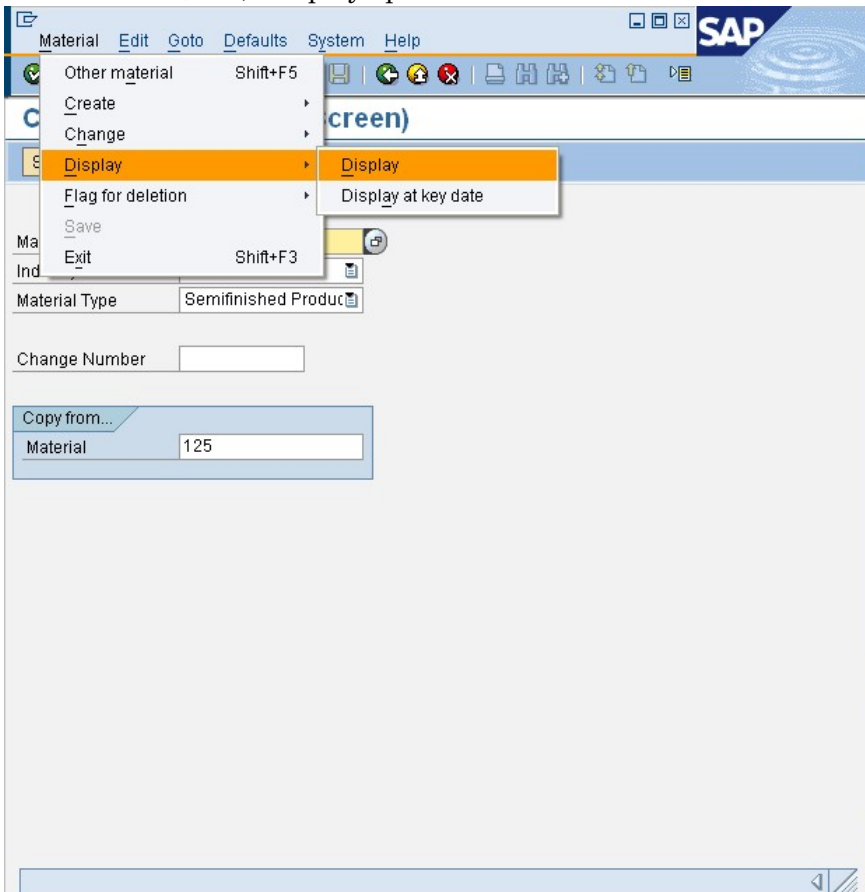
「Close」ボタン押下



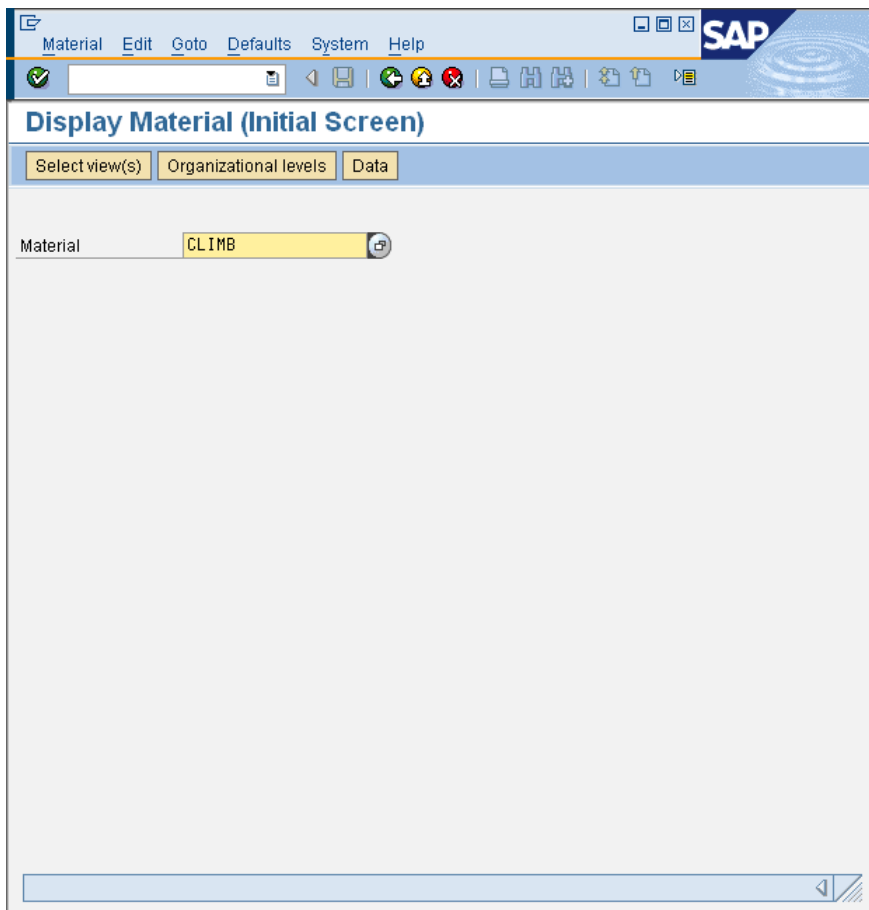
SAP にログイン、MM01 を選択。



Material を選択し、Display option



品目を入力。.



画面でレコードを確認。

The screenshot displays the SAP 'Display Material' screen for material 'CLIMB'. The interface includes a menu bar (Material, Edit, Goto, Environment, System, Help) and a toolbar. The main content area is titled 'Display Material CLIMB (Semifinished Product)' and contains several data sections:

- General data:**
  - Base Unit of Measure: ST items
  - Material Group: 05
  - Old material number: [empty]
  - Ext. Matl Group: 01
  - Division: A2
  - Lab/Office: 001
  - Product allocation: [empty]
  - Prod.hierarchy: 00002
  - X-plant matl status: 01
  - Valid from: 08/24/2010
  - GenItemCatGroup: BANS Third-party item
  - Assign effect. vals
- Material authorization group:**
  - Authorization Group: [empty]
- Dimensions/EANs:**
  - Gross Weight: 1
  - Weight unit: KG
  - Net Weight: 1
  - Volume: 1
  - Volume unit: YD3
  - Size/dimensions: [empty]

データを確認。SAP に保存されます。