

StarWind iSCSI サーバのインストールとコンフィグレーション

I. インストールについて：

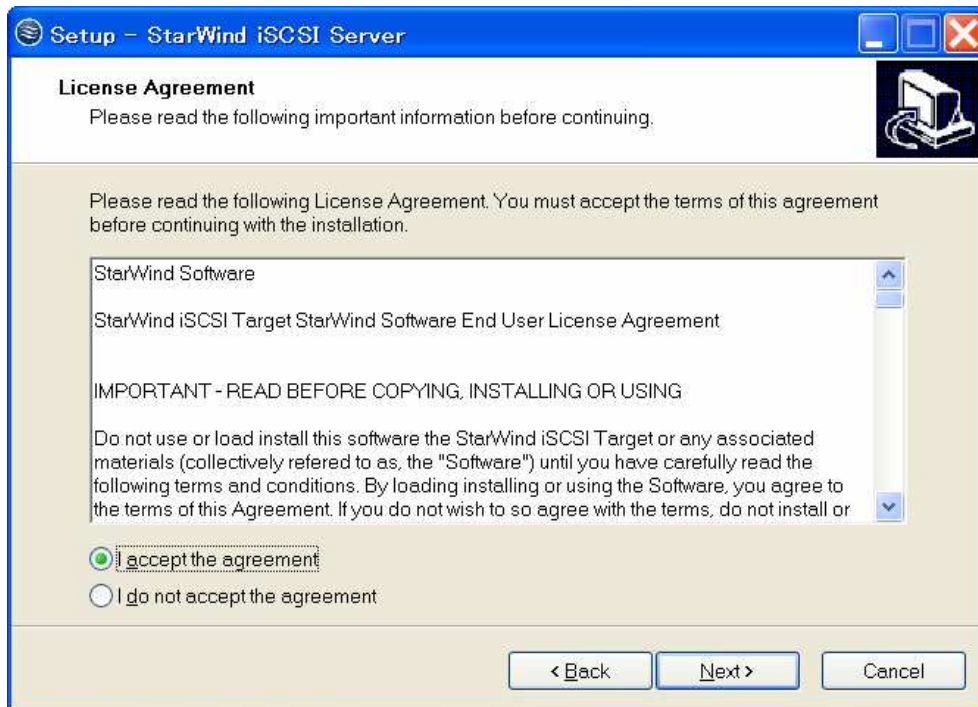
1. starwind.exe ファイルをクリックします。



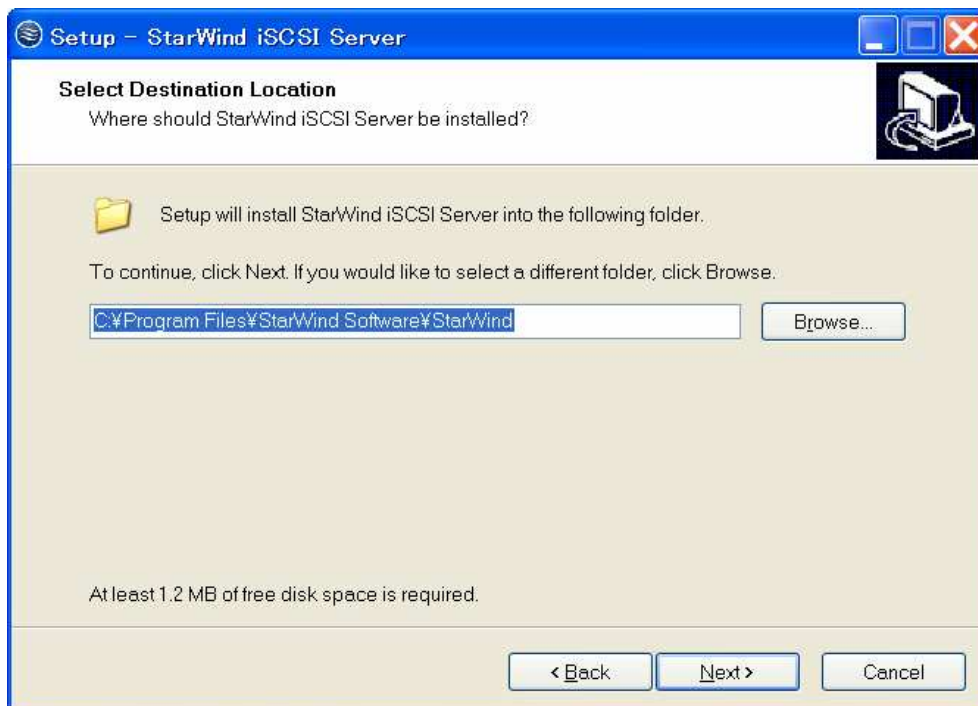
2. セットアップ・ウィンドウ・ウィザードが表示され、「 Next> 」をクリックします。



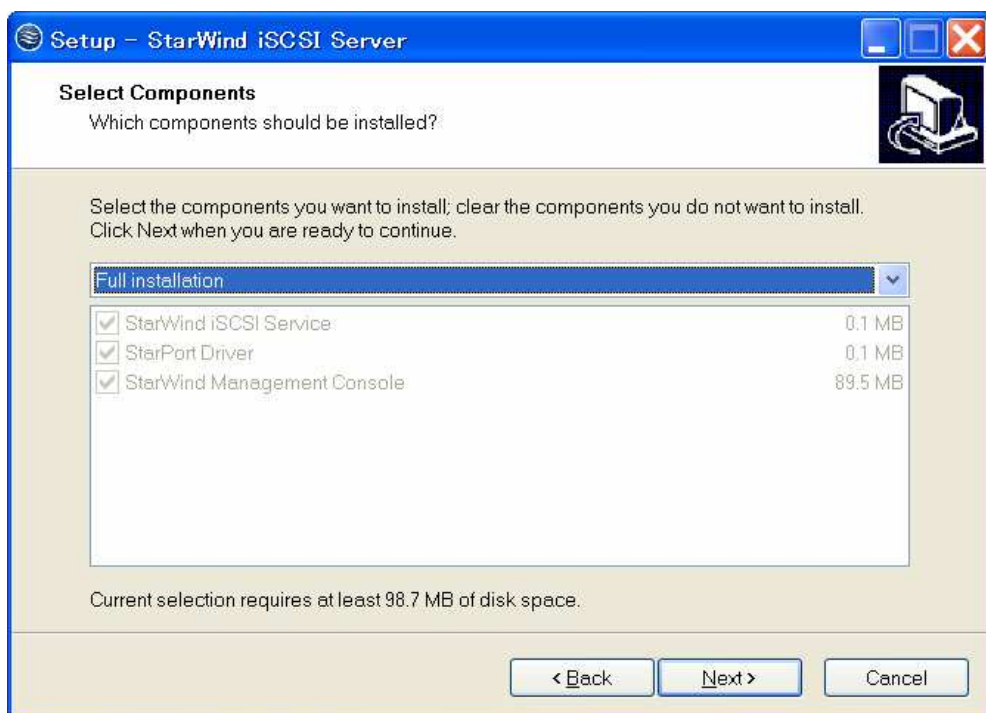
3. the License Agreement.を確認し、問題が無ければ「 Next> 」をクリックします。



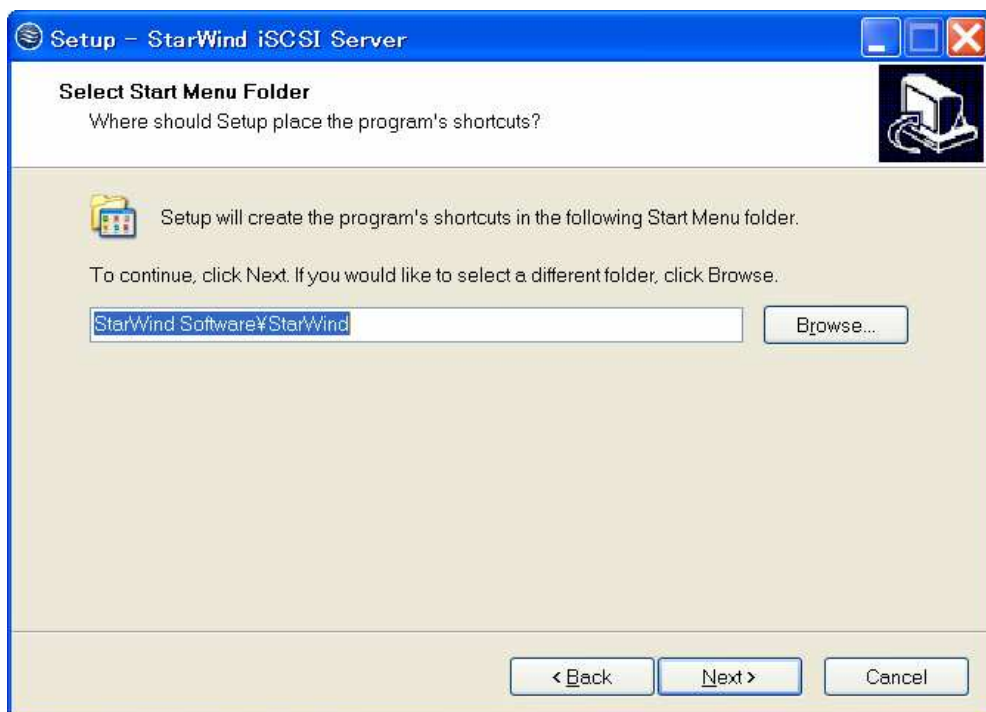
4. インストール・パスを選択します。もし別のフォルダを選択するときは「 Browse 」をクリックします。「 Next> 」をクリックし次に移ります。



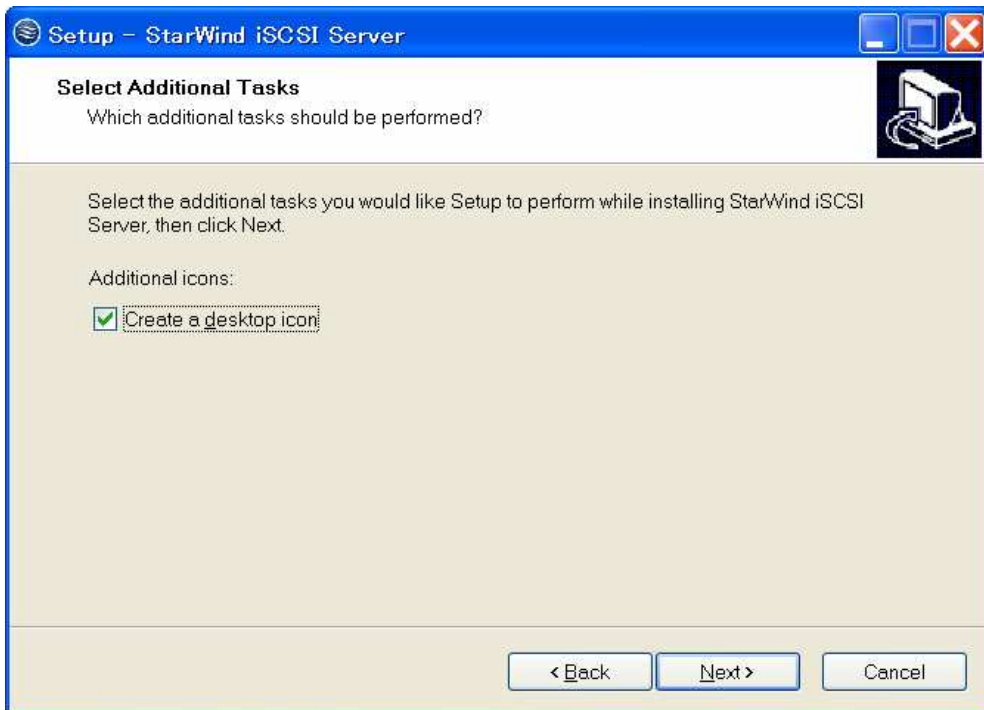
5. 次に必要なコンポーネントを選択します。そして「Next>」をクリックし次に移ります。



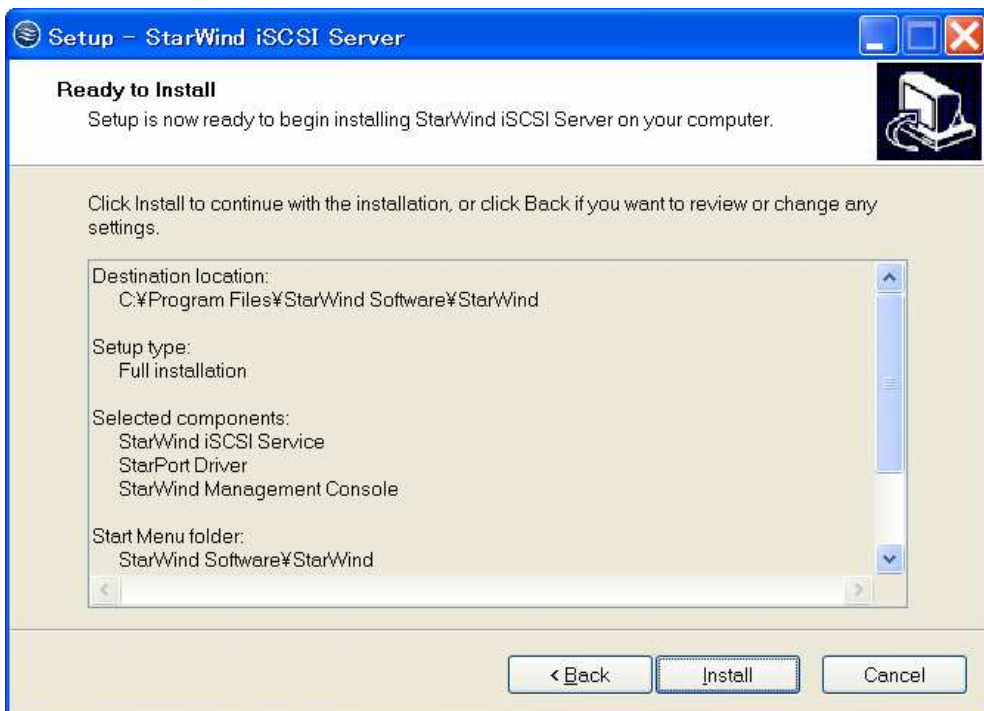
6. 「Start Menu Folder」を選択し、「Next>」をクリックし次に移ります。



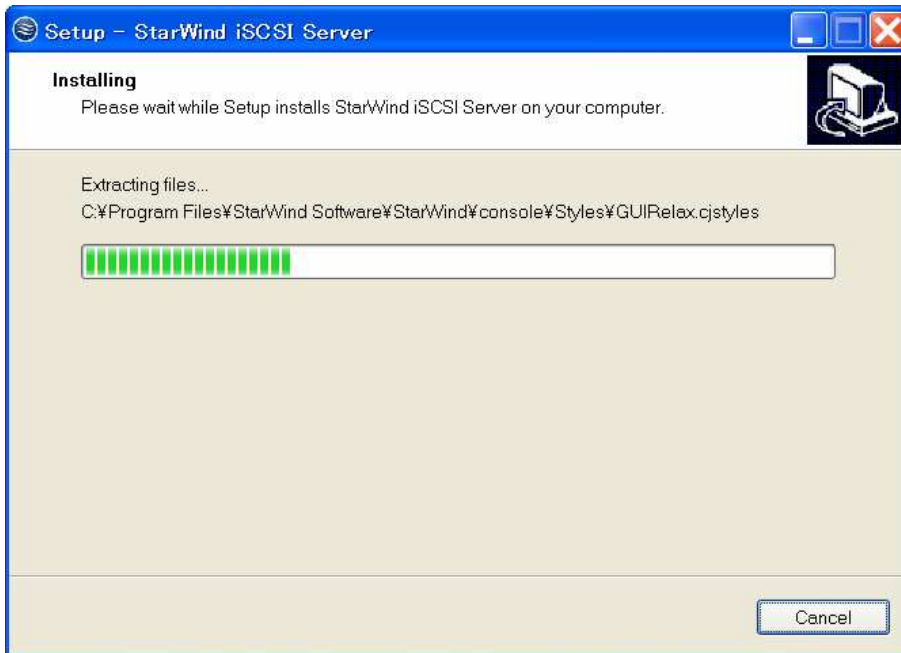
7. デスクトップにショートカット・アイコンを作成するときはチェックボックスにチェックを入れます。「Next>」をクリックし次に移ります。



8. 「Ready to Install」ウィンドウでインストール内容を確認し、変更が必要なときは「< Back」で戻って変更を行います。修正がなければ「Install」ボタンをクリックします。



9. インストール・プロセスがスタートします。



10. インストールが終了後 StarWind iSCSI Server セットアップ終了ウィンドウが表示されます。StarWind マネージメント・コンソールをすぐに起動される場合はチェックボックスにチェックし「 Finish 」ボタンをクリックします。



コンフィグレーション編に続く