

**【Veeam Backup & Replication】
サーバーコネクション手順書**

Ver 1.0

2010年11月1日

株式会社クライム

目 次

1. はじめに.....	2
1.1. 本ドキュメントについて.....	2
1.1.1. 範囲.....	2
1.1.2. 対象バージョン.....	2
1.2. 更新履歴.....	2
2. サーバーコネクションについて.....	3
2.1. ESX の設定内容の変更.....	3
2.2. 追加手順.....	4
2.2.1. ESX サーバーの追加手順.....	4
2.2.2. vCenter Server の追加手順.....	8

1. はじめに

1.1. 本ドキュメントについて

1.1.1. 範囲

本ドキュメントは、VeeamBackup & Replication でサーバーに接続する手順を記載しています。

1.1.2. 対象バージョン

本ドキュメントは、DBMoto の下記バージョンを対象としております。

- VeeamBackup & Replication 5



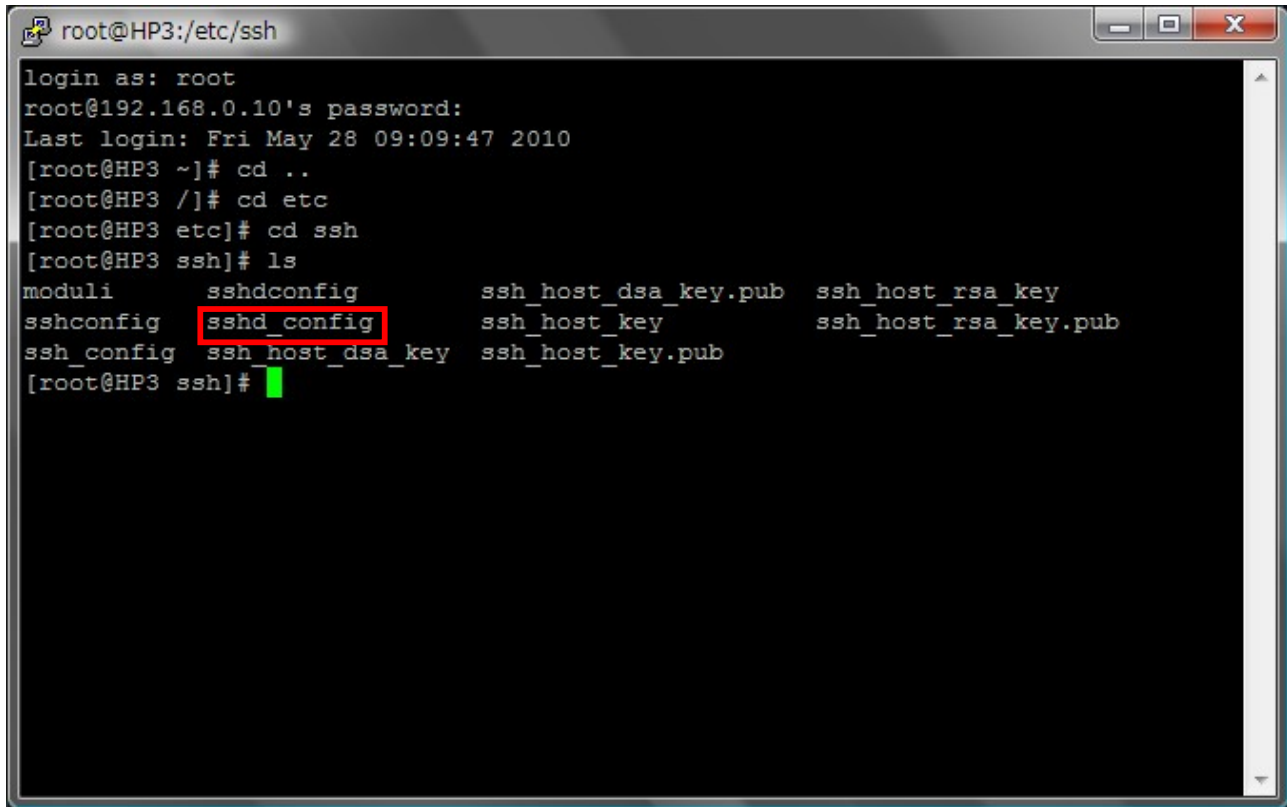
1.2. 更新履歴

版	修正日	修正者	内容
1.0	2010/11/01(月)	Y.T	初版

2. サーバーコネクションについて

2.1. ESX の設定内容の変更

① ESX サーバーの `sshd_config` の内容を変更します。



```
root@HP3:/etc/ssh
login as: root
root@192.168.0.10's password:
Last login: Fri May 28 09:09:47 2010
[root@HP3 ~]# cd ..
[root@HP3 /]# cd etc
[root@HP3 etc]# cd ssh
[root@HP3 ssh]# ls
moduli          sshdconfig      ssh_host_dsa_key.pub  ssh_host_rsa_key
sshdconfig     sshd_config      ssh_host_key           ssh_host_rsa_key.pub
ssh_config     ssh_host_dsa_key  ssh_host_key.pub
[root@HP3 ssh]#
```

② ファイル `sshd_config` を変更します。

【変更内容】

PermitRootLogin no

↓

PermitRootLogin yes

に変更します

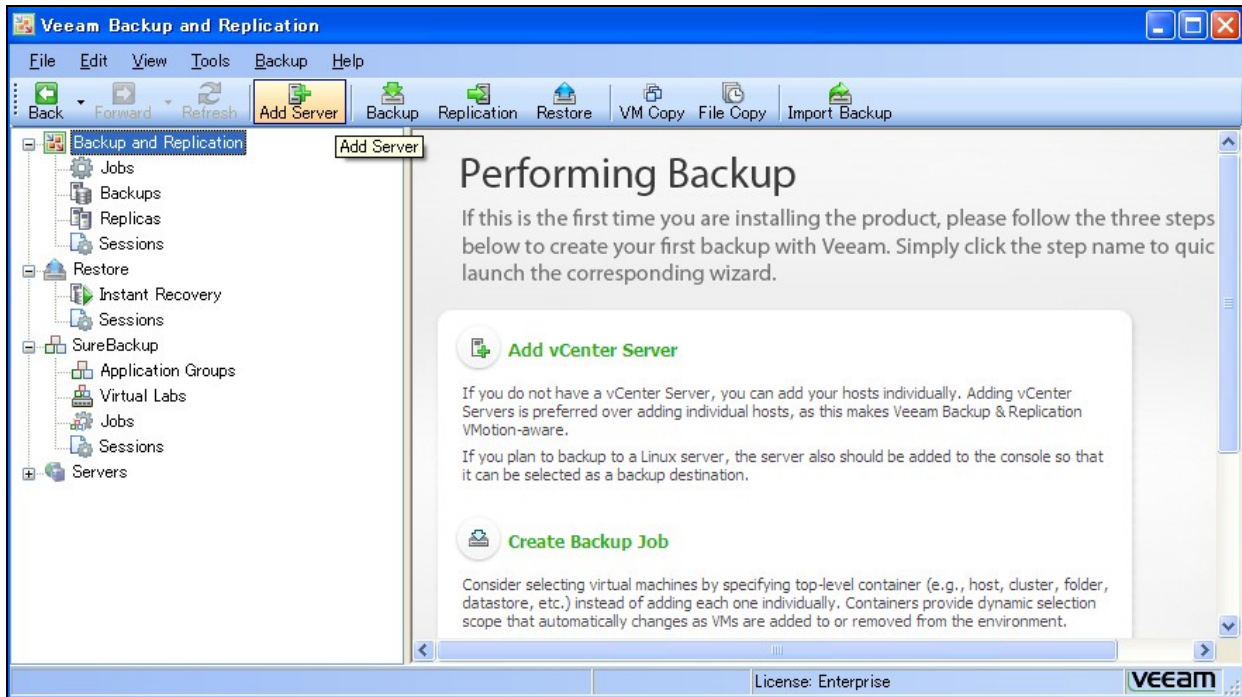
※変更後マシンの再起動を行います。

2.2. 追加手順

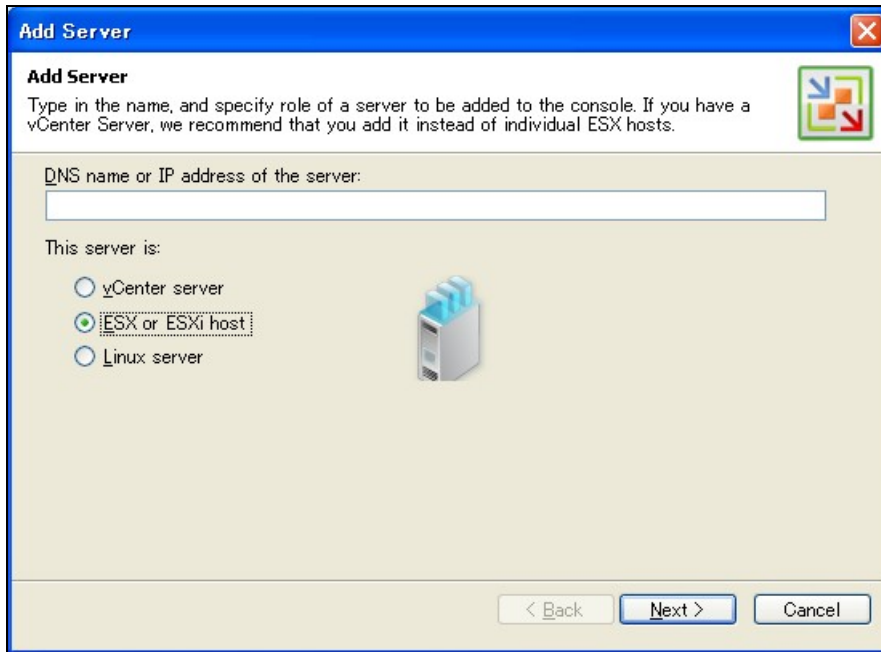
※日本語 OS の問題により、画面表示に一部欠けている箇所があります。
開発元には報告済みです。ご迷惑をお掛けしてしまい申し訳御座いません。

2.2.1. ESX サーバーの追加手順

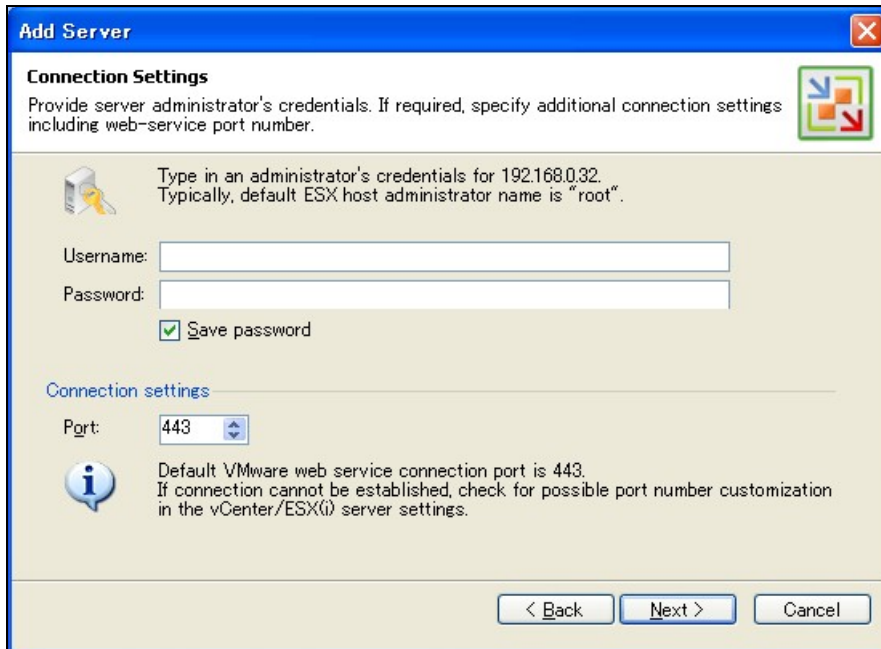
① Add Server をクリックします。



② 「ESX or ESXi host」 を選択して DNS 名または IP アドレスを入力してサーバーの情報を指定します。



③ ESX への接続を行います。User name、Password を入力します。

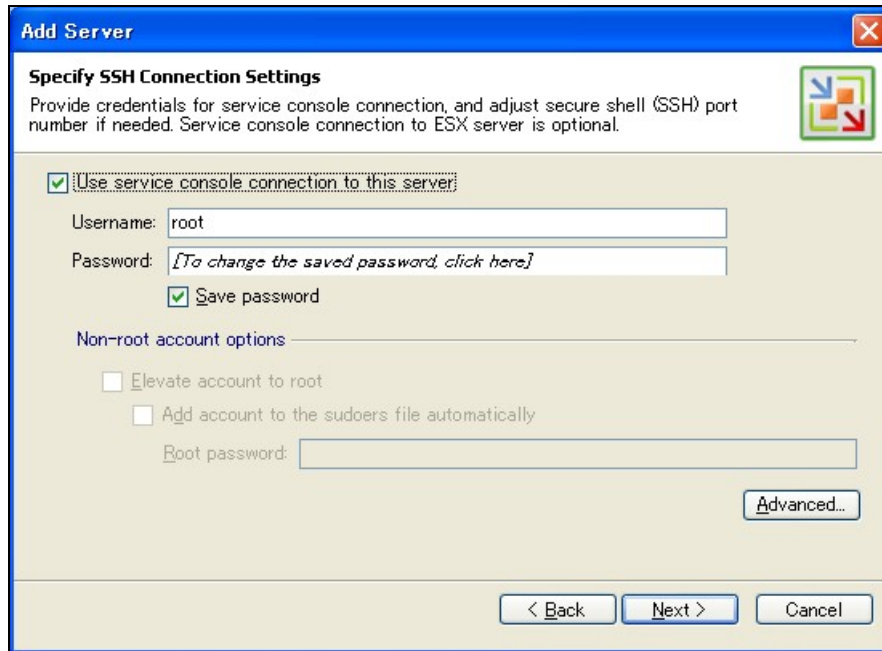


※補足「Advanced」ボタンをクリックすることで Web サーバーのポート番号の変更が可能です。

④ ESX のサービスコンソールへの接続を行います。

ESX のユーザー名とパスワードを入力します。

※サービスコンソールのエージェントを使用することでパフォーマンスが向上します。



The screenshot shows the 'Add Server' dialog box with the 'Specify SSH Connection Settings' section. The 'Use service console connection to this server' checkbox is checked. The 'Username' field contains 'root' and the 'Password' field contains a placeholder text '[To change the saved password, click here]'. The 'Save password' checkbox is also checked. Under 'Non-root account options', the 'Elevate account to root' and 'Add account to the sudoers file automatically' checkboxes are unchecked. The 'Root password' field is empty. There is an 'Advanced...' button at the bottom right of the dialog box. At the very bottom of the dialog box are '< Back', 'Next >', and 'Cancel' buttons.

【Non-root account options】

このオプションは root ユーザー以外でログオンした際に設定可能です。

1) Elevate account to root

現在しているアカウントに root 権限と同等の権限を寄与します。


2) Add account to the sudoers file automatical

※Root password の入力欄に root 権限で使用している password を指定します。

アカウントの情報を sudoers file に自動で追加します。

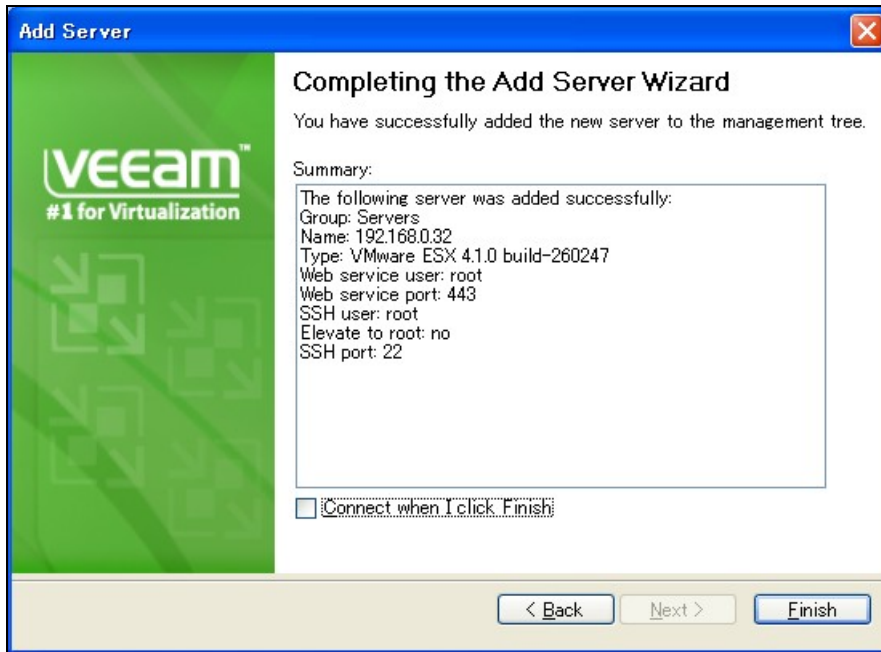
【Advanced...】

※ポート番号を変更できます。

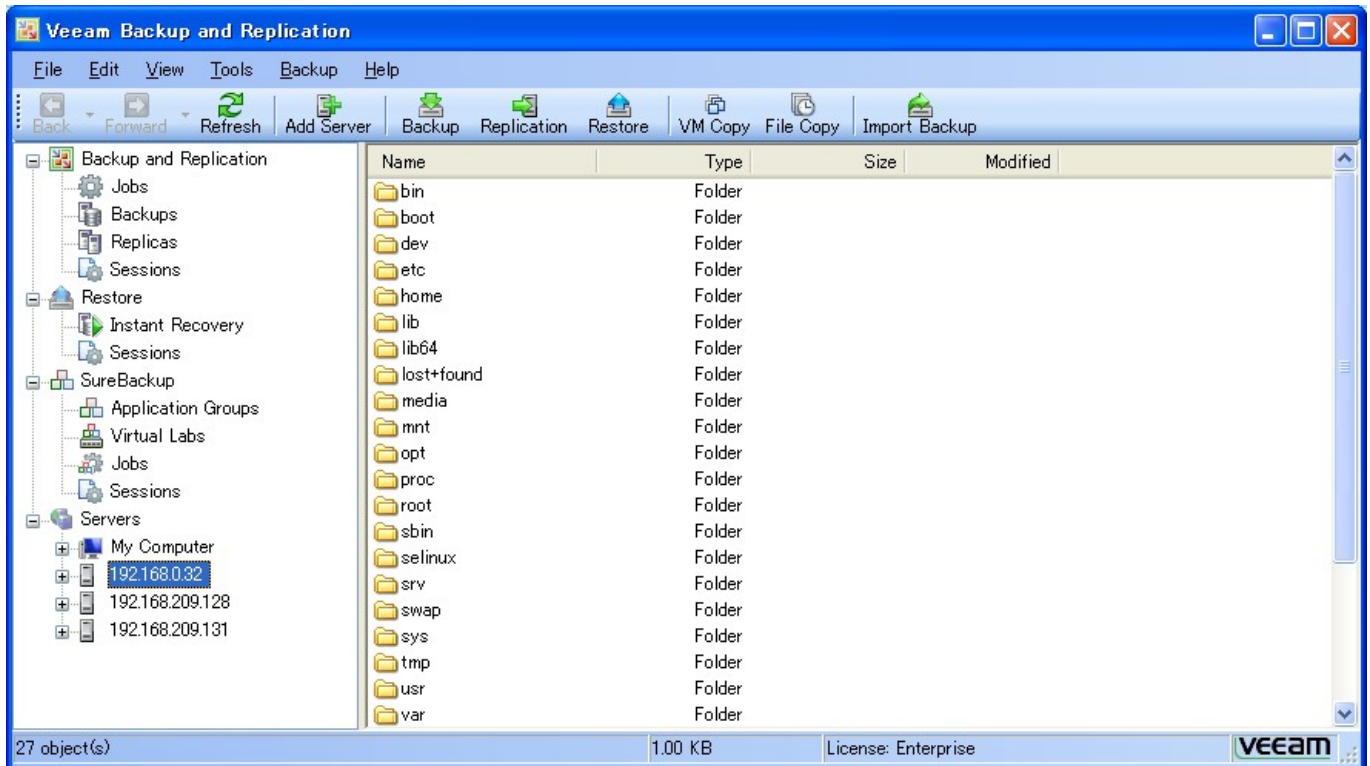


The screenshot shows the 'Advanced Connection Options' dialog box. It has a title bar with a close button. The 'Service console connection' section is expanded. The 'SSH port' is set to 22 and the 'SSH timeout' is set to 20000 ms. There are 'OK' and 'Cancel' buttons at the bottom.

⑤ 「Finish>」をクリックします。

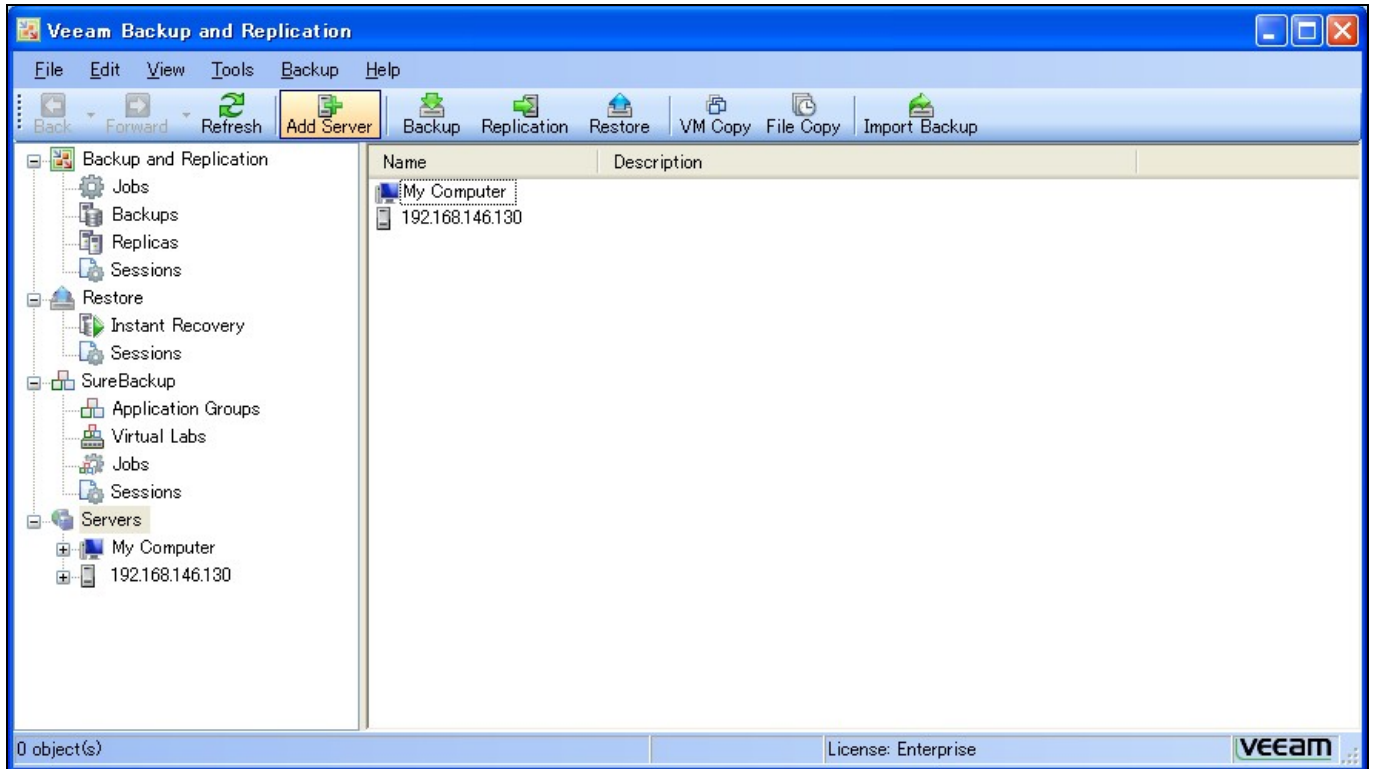


⑥ ウィザードにサーバーが追加されます。

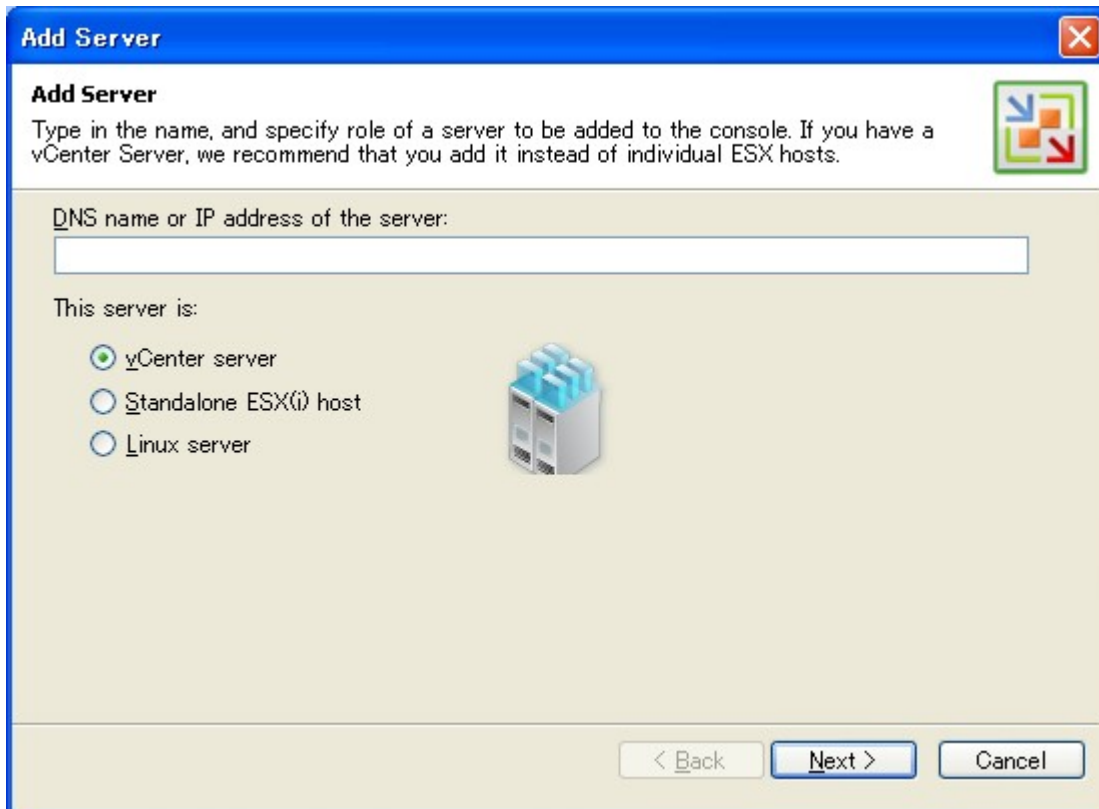


2. 2. 2. vCenter Server の追加手順

① Add Server をクリックします。



② 「vCenter server」を選択して DNS 名または IP アドレスを入力してサーバーの情報を指定します。



③ vCenter server の下記の情報を入力します。

- 1)コンピュータ名¥ユーザー名
- 2)パスワード

Add Server

Connection Settings
Provide server administrator's credentials. If required, specify additional connection settings including web-service port number.

Type in an administrator's credentials for 192.168.0.102.
Use the DOMAIN#USERNAME format.

Username: Browse...

Password:

Save password

Connection settings

Port: 443

Default VMware web service connection port is 443.
If connection cannot be established, check for possible port number customization in the vCenter/ESX(i) server settings.

< Back Next > Cancel

④ 「Finish>」をクリックします。

Add Server

Completing the Add Server Wizard
You have successfully added the new server to the management tree.

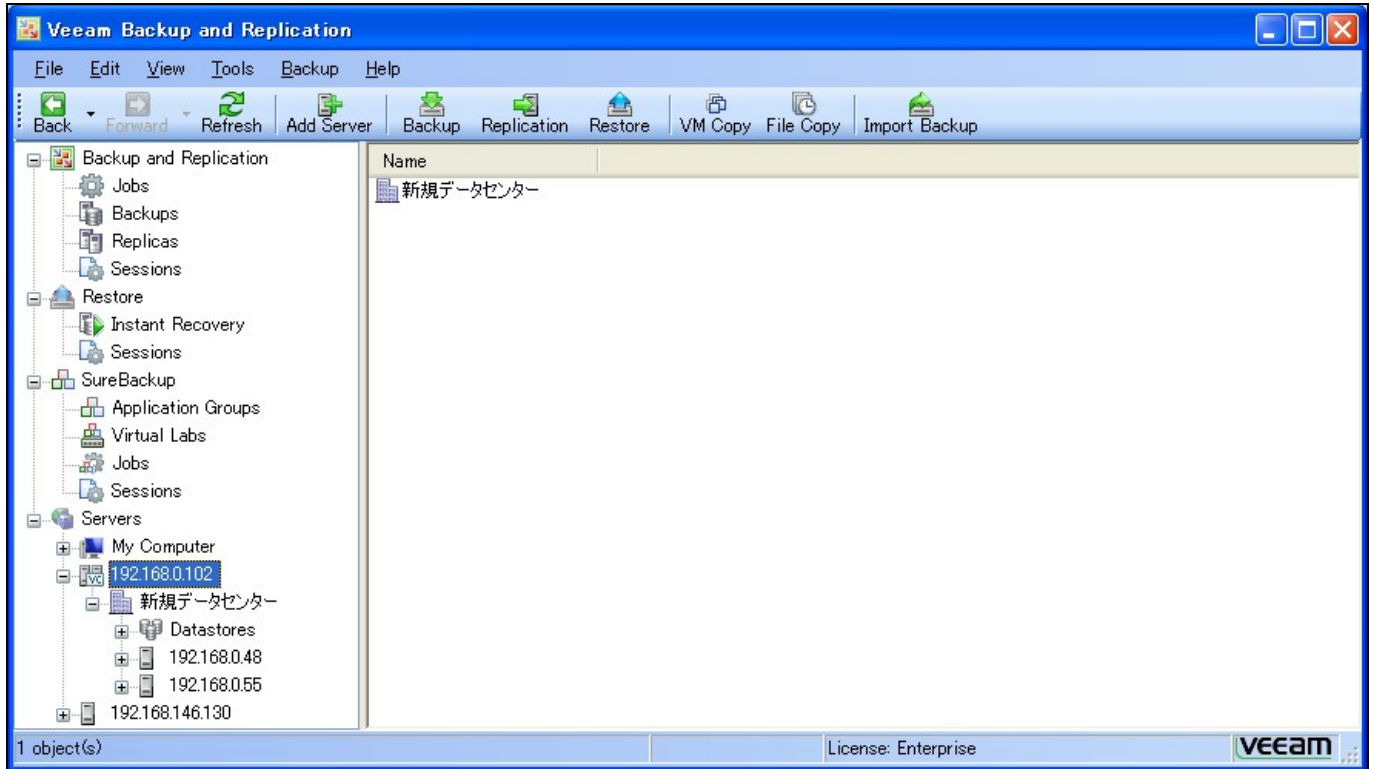
Summary:

The following server was added successfully:
Group: Servers
Name: 192.168.0.102
Type: VMware vCenter Server 4.1.0 build-258902
Web service user: cube64#Administrator
Web service port: 443

Connect when I click Finish

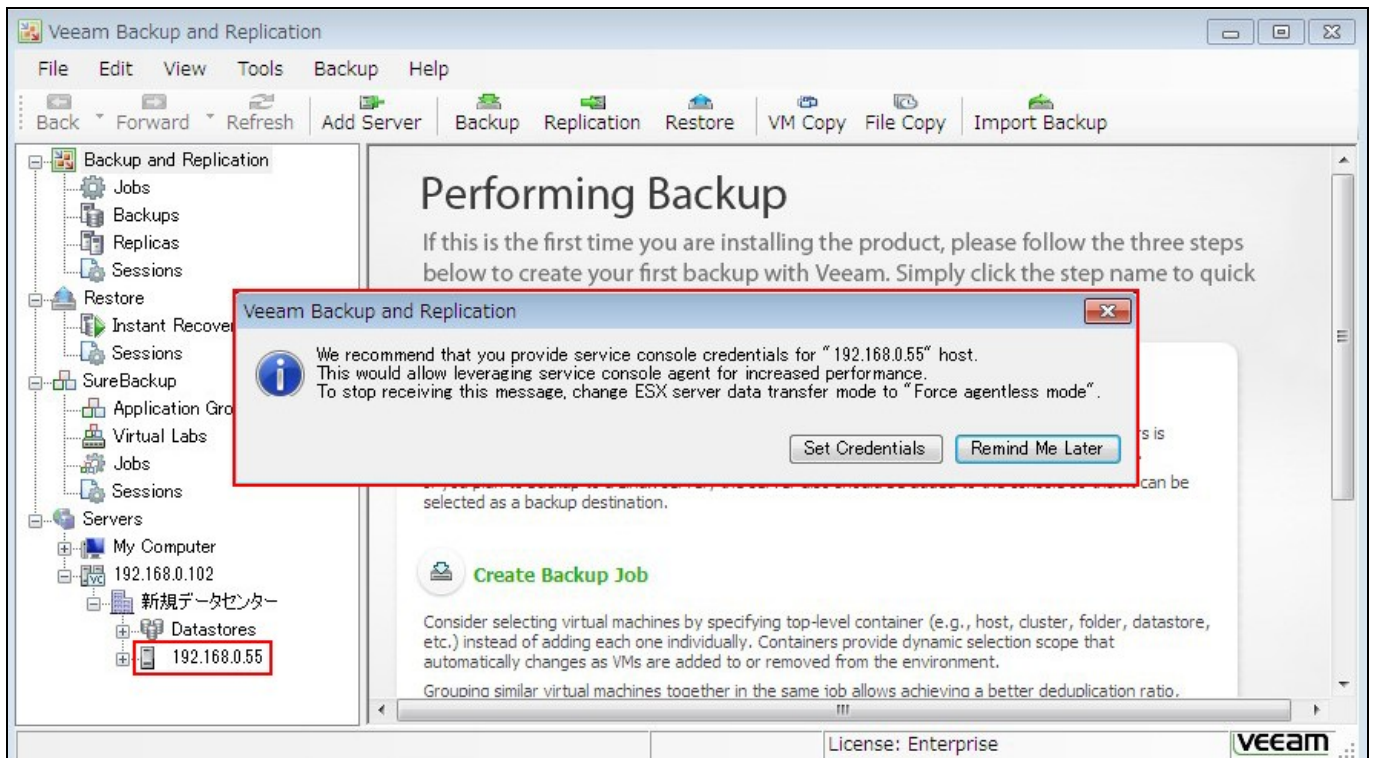
< Back Next > Finish

⑤ ウィザードにサーバーが追加されます。



※Veeam Backup & Replication から vCenter Server に接続した場合の ESX へのサービスコンソールへの設定

Veeam Backup & Replication から vCenter Server に接続後、Veeam Backup & Replication の画面に左下のツリー構造の ESX サーバーをクリックすると下図の赤枠のダイアログが表示されます。



- ① 「Set Credentials」をクリックして下記の画面で ESX のサービスコンソールへの接続を行います。

192.168.0.55 Service Console Options

Use service console connection to this server

Username:

Password:

Save password

Non-root account options

Elevate account to root

Add account to the sudoers file automatically

Root password:

Advanced...

OK Cancel

【Veeam Backup & Replication】サーバーコネクション手順書

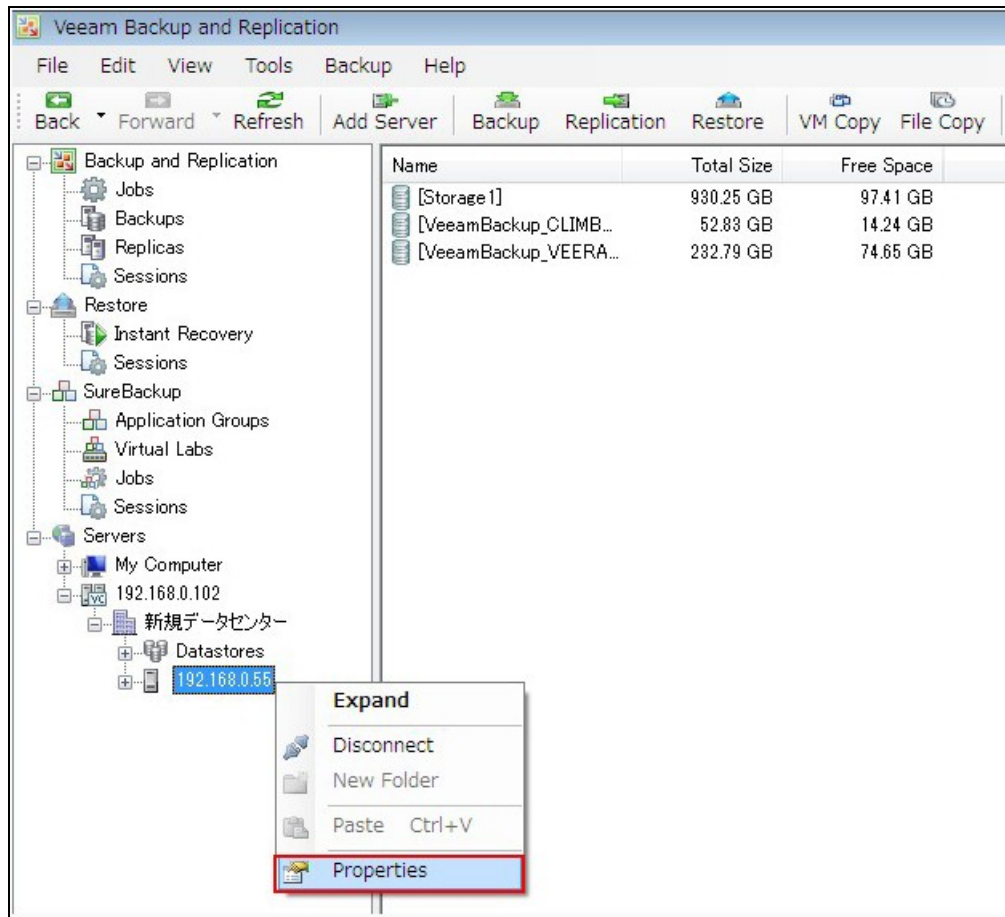
【認証を行わない場合】

「Remind me Later」をクリックすると認証を行いません。

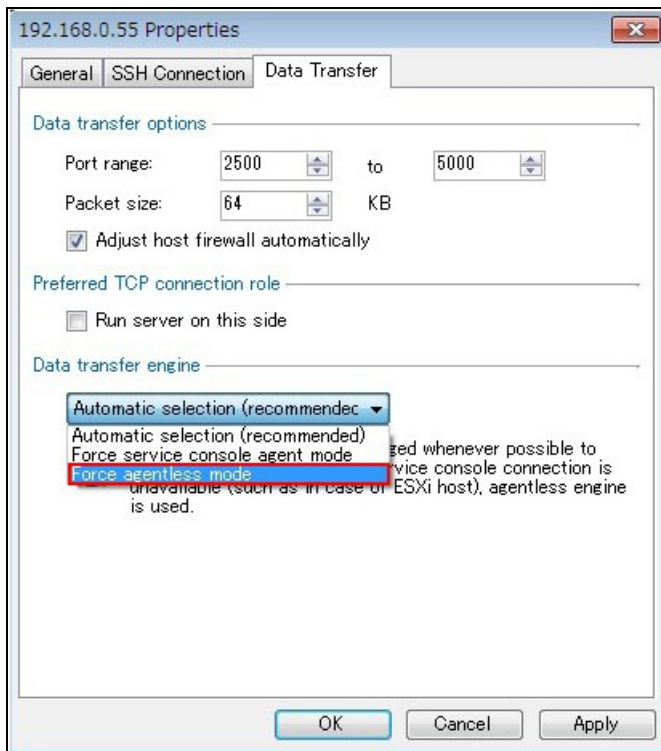
その場合は Veeam Backup & Replication を起動する度に認証のダイアログが表示されます。

下記の設定でダイアログを表示しないように設定可能です。

1)ESX を右クリックしてプロパティをクリックします。



2) 「Force agentless mode」を選択します。



【注意点】

「Force agentless mode」にした ESX のディスクにはバックアップしたデータを格納できません。
※Backup Job 作成時のバックアップのターゲットの選択画面で
「Force agentless mode」の ESX を選択すると下記のダイアログが表示されます。

