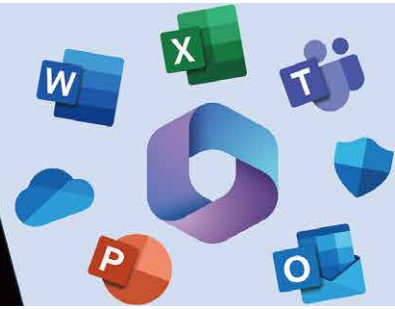


# Microsoft 365向けの 強力なデータ保護ソリューション

Microsoft 365のデータ保護は不要と思っていませんか？  
データ損失が発生した場合、Microsoft側の機能だけでは復旧できない可能性があります。



## バックアップサーバ不要

Web管理画面のみで、  
Microsoft 365のバックアップを完結、  
トータルバックアップコストを低減

## Microsoft 365の 包括的なバックアップ

メール、OneDrive、連絡先、カレンダー、  
SharePoint、Teamsのバックアップが可能

## バックアップ先オブジェクト ストレージの豊富な選択肢

ユーザで用意するかClimb Cloud Backup  
側で用意したものを使用するか選択が可能



Climb Cloud Backup for Microsoft 365では、  
Microsoft 365の包括的なバックアップソリュー  
ションを提供し、任意のクラウドストレージへのデー  
タ保護を実現します。バックアップサーバ等の用意は  
必要ありません。要件にあった適切なデータ保持  
ポリシーを維持し、コンプライアンス要件を遵守する  
ことが可能です。

Microsoft 365  
データ損失の回避

柔軟性のある  
データ復元

定期的なバックアップや  
保持ポリシーの設定

ランサムウェア  
からの保護

## 特長

### WebコンソールからMicrosoft 365バックアップを一元管理

単一のWeb管理画面から、Outlook メール、OneDrive、連絡先、カレンダー、SharePoint、Teamsといった、Microsoft 365の各種オブジェクトのバックアップが実施できます。バックアップサーバを構成する必要はなく、Climb Cloud Backup for Microsoft 365のWeb管理画面から全てのデータ保護運用が可能です。

### PST ファイルとしてのエクスポート

バックアップされたメール、連絡先、カレンダーを、PSTファイルとしてエクスポートすることも可能です。アイテムレベルはもちろん、一度に複数のメールボックスに対して実施することもできます。これにより、電子メールの容易かつ迅速な復旧や、ローカルへ保存し、オフラインな状態として保護するということが可能です。

### 任意のクラウドストレージへのバックアップ

バックアップ先として、Amazon S3、Microsoft Azure、Wasabi、Backblaze B2、Google Cloud Storage、S3 互換のオブジェクトストレージをサポートしています。またオプションとして、Climb Cloud Backup側で用意しているバックアップ先オブジェクトストレージに保護することもでき、これによりSaaS型ソリューションのような利用も可能です。

### ユーザー向けの柔軟なバックアップオプション

Microsoft 365側でユーザが追加された場合に、自動的にClimb Cloud Backup for Microsoft 365のバックアップ対象として追加するなど、運用向けの柔軟なオプションもご用意しております。特定のユーザのみや、複数のユーザに対して一括でバックアップ構成を行うといったことも可能です。

詳しくは▶

