



HiT Software Ritmo/i .NET Managed Provider

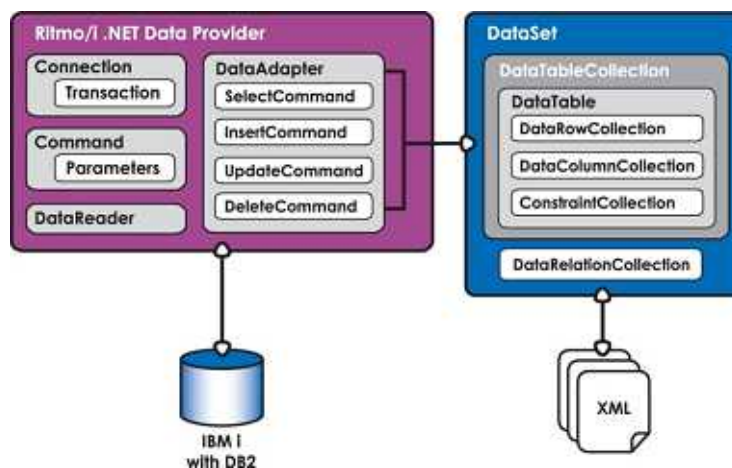
IBM iシステム上の DB2データにアクセスするための.NET Managed Provider

はじめに

DB2データに直接アクセスしなければならない場合があります。データにアクセスする必要があるアプリケーションが、.NETフレームワークに基づく場合、Hit SoftwareのRitmo/iなどの100%管理された.NETプロバイダを使用するのが得策です。

.NET アプリケーションからの DB2 データの読み取り、書き込みおよび変更

Ritmo/iは、100%管理された.NETデータ・プロバイダで、SQLを使用してDB2上のデータにアクセスします。Ritmo/iは、ADO.NETを経由するか、またはメソッドおよびプロパティを使用して直接SQLコマンドを受け取ります。プロバイダは、IBM iサーバと通信して、最大のパフォーマンスでデータの読み取り、書き込みおよび変更を実行します。Ritmo/iは、ネイティブのIBM Optimized Database Serverを使用してDB2と通信するため、IBM iサーバ上に追加ソフトウェアをインストールする必要はありません。



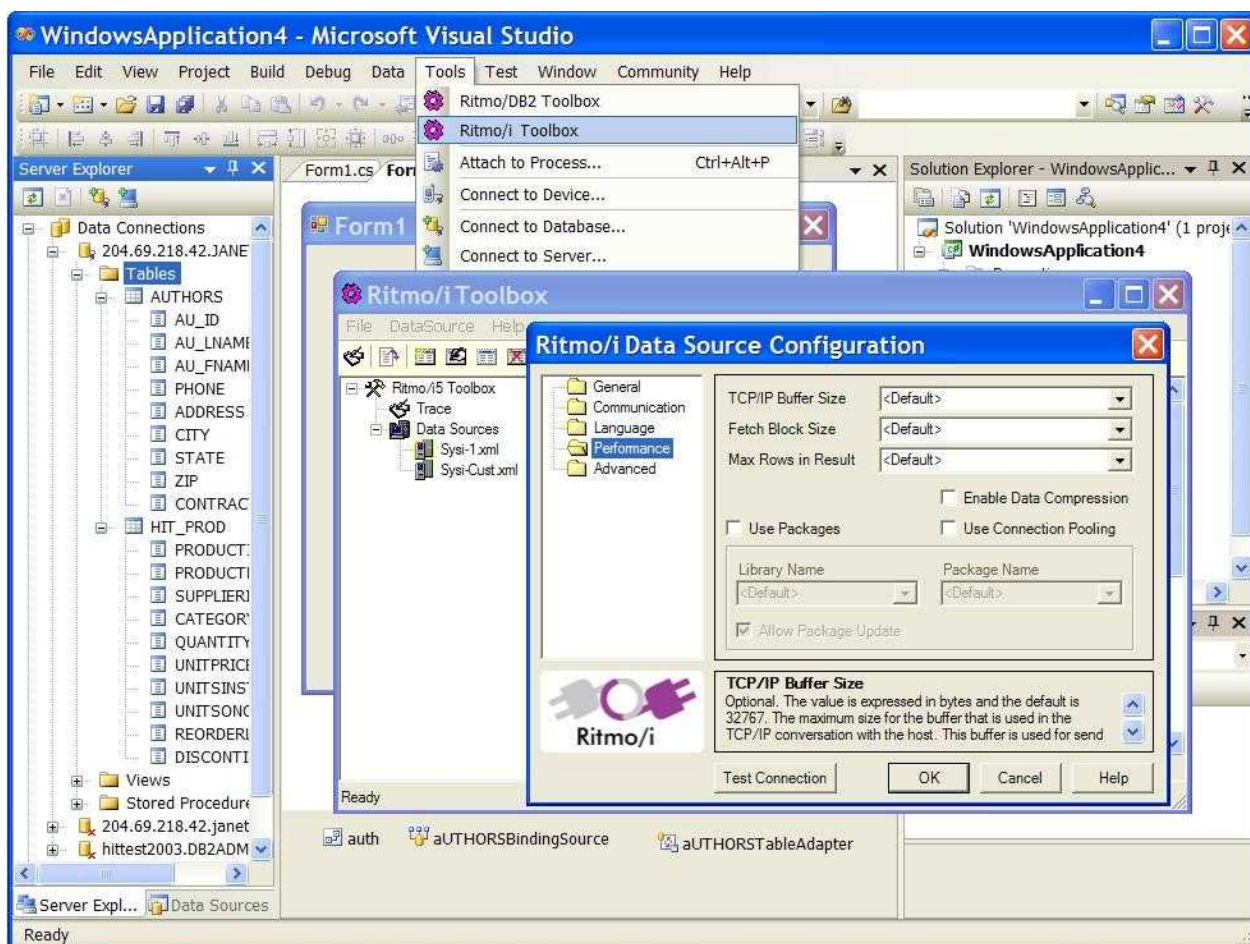
.NET 開発者およびユーザをサポートするための包括的な機能

最大のパフォーマンスを実現するために、Ritmo/iは、SQL機能（ストアド・プロシージャ、複数結果セット、大量挿入、接続プーリングなど）をサポートします。マルチスレッドのサポートにより、アプリケーションの拡張性が確保されます。Ritmo/iは、TCP/IP接続を使用して通信します。

DB2 for iのデータ型と.NET環境のデータ型間のマッピング、および.NET環境内でのプロバイダの使用については、詳細なマニュアルが用意されています。内蔵のRitmoツールボックスを使用すると、データ・ソースおよび診断用ツールを簡単に作成および保守することができます。トレースおよびデバッグ機能は、問題を特定し、パフォーマンスを最適化するのに役立ちます。Ritmo/iは、Windowsサーバまたはクライアント・プラットフォームごとにライセンス供与されます。

Ritmo/i 開発者版

強力な設計ツール、コード・ウィザードおよびコマンド・エディタで構成される開発者版を利用することもできます。さらに、開発者版は、ソース・コード例およびMicrosoft SQL Server Reporting Servicesとの統合で構成されるC#ツールキットを提供します。ユーザは、Reporting Services環境からDB2に接続するためのデータ・ソースとしてRitmoを選択して、レポートを作成することができます。また、開発者版では、ユーザは、Microsoft .NET Visual Studioから、接続、SQLコマンドおよびData Adapterを対話形式で作成および管理することができます。



機能	利点
ADO.NET コンプライアンス	最新の開発ツールを利用可能
ストアド・プロシージャおよび複数結果セットのサポート	スピーディなデータ・アクセス
マルチスレッドのサポート	パフォーマンスと拡張性
異なるバージョンの IBM オペレーティング・システムのサポート	柔軟な配備
TCP/IP 接続	標準のネットワーク・プロトコル
2 バイトのサポート	世界中の言語をサポート
ネイティブの ODBS プロトコルのサポート	サーバの安定性
完全なネイティブ・データ型セットのドキュメント・サポート	EBCDIC と ANSI 文字セット間の変換
接続とトレースを設定するためのツールボックス	診断が容易
Visual Studio .NET と C# ツールキット間の統合	開発時間の短縮

開発者および実行時版

Ritmo/i は、.NET 環境をベースとし、IBM i サーバ上で稼動する DB2 データベースに高速かつ直接アクセスしなければならない製品またはプロジェクトの開発者に特に有用です。Ritmo/i 開発者版は、DB2 に効果的にアクセスするのを支援するために、.NET アプリケーションを開発するプログラマ向けに設計されています。Ritmo/i 実行時版は、軽量で高性能のミドルウェアを使用して DB2 データをリアルタイムにアクセスする必要がある .NET アプリケーションのエンドユーザに適しています。従来のクライアント/サーバ・アプリケーション、ERP アプリケーション、Web アプリケーション、e ビジネス・アプリケーション、ビジネス・インテリジェンス・ツール、データ・ウェアハウジング、データ・マイニングおよびクエリ/レポート・ツールは、すべて Ritmo/i を使用して IBM i サーバにアクセスすることができます。

株式会社クライム

〒103-0014 東京都中央区日本橋蠣殻町1-25-4

日本橋栄ビル 4F

<http://www.climb.co.jp>

soft@climb.co.jp

TEL: 03-3660-9336 FAX: 03-3660-9337