



Espresso Report™

The collage displays five different reports generated by the WoodView software:

- Southern Region Report:** Shows a pie chart and a table of sales data for various products.
- INVOICE:** A detailed invoice for 'Sara Stone & Sons' with columns for Item, Qty, Price, and Total.
- Sales Report:** A report for 'Southern Region - Q1 2012' featuring a bar chart comparing sales across different categories.
- Product Catalog:** A list of products, including chairs, with images and descriptions.
- Summary Report:** A report with a pie chart and a table of totals for various categories.

簡単、フレキシブル、パワフルにE-レポートを作成
株式会社クライム



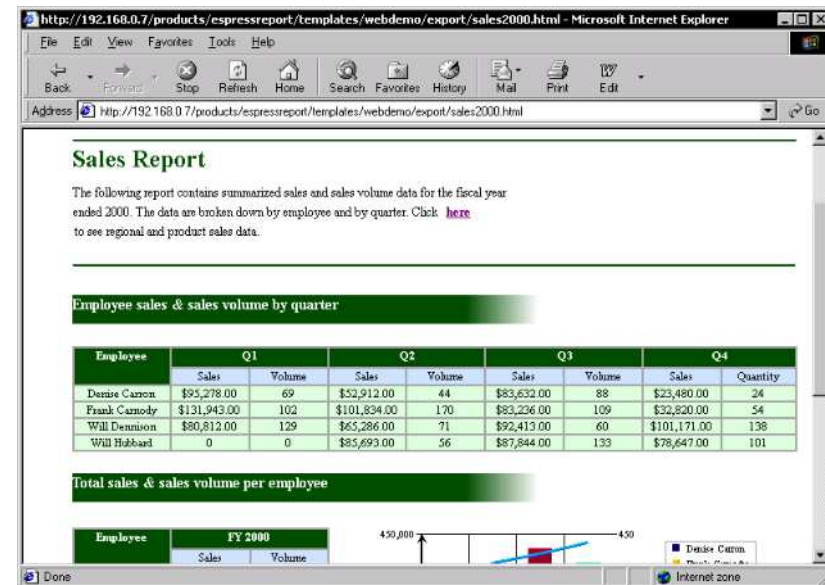
EspressReport™

概要

•Web技術の拡大により、情報の表示方法、そしてその伝達方法は大きく変わってきました。企業は顧客、パートナーとWeb経由での大量の情報伝達方法を模索しています。

•企業内ではシンクライアント、スタンドアローン型のレポートツールがシンクライアント型のブラウザで使用されています。ユーザはデスクトップ環境で自身のレポートを作成するより、直接的で、会話型の情報を求めています。

•データの表示、ビジュライズ化、配信はWebフォーカスにシフトしています。



EspressReport™

概要


- EspressReportは新たなレポート ニーズに答えるための最新レポート ツールです。
- 100%Java™で構築されているので、プラットフォーム インディペンデントの柔軟性、パワフルな機能セット、エンタープライズレベル、サーバサイド導入の為にデザインされた堅固なアーキテクチャです。
- 使い易さ、レポートエンジンの柔軟性とパワーを組み合わせ、EspressReportはJavaベースのE-レポートリングにおける新たなスタンダードを提供します。ビジュアルなReportDesigner、堅固なAPI、統合されたクエリビルダー、チャートエンジンが開発者のみならずエンドユーザがアクセス可能な統合レポートリング パッケージとなりました。



Book List For April 25, 2001

PROJECT ID	DESCRIPTION	DEVELOPER	DEVELOPER
1	Project 1	John Doe	John Doe
2	Project 2	John Doe	John Doe
3	Project 3	John Doe	John Doe
4	Project 4	John Doe	John Doe
5	Project 5	John Doe	John Doe
6	Project 6	John Doe	John Doe
7	Project 7	John Doe	John Doe
8	Project 8	John Doe	John Doe
9	Project 9	John Doe	John Doe
10	Project 10	John Doe	John Doe
11	Project 11	John Doe	John Doe
12	Project 12	John Doe	John Doe
13	Project 13	John Doe	John Doe
14	Project 14	John Doe	John Doe
15	Project 15	John Doe	John Doe
16	Project 16	John Doe	John Doe
17	Project 17	John Doe	John Doe
18	Project 18	John Doe	John Doe
19	Project 19	John Doe	John Doe
20	Project 20	John Doe	John Doe
21	Project 21	John Doe	John Doe
22	Project 22	John Doe	John Doe
23	Project 23	John Doe	John Doe
24	Project 24	John Doe	John Doe
25	Project 25	John Doe	John Doe
26	Project 26	John Doe	John Doe
27	Project 27	John Doe	John Doe
28	Project 28	John Doe	John Doe
29	Project 29	John Doe	John Doe
30	Project 30	John Doe	John Doe

Total: 30 (15 Success, 15 Failed)



Product Sales By Region

Category	Product	Region				Total
		North	South	West	East	
Category 1	Product 1	1000	1500	2000	2500	7000
Category 1	Product 2	1200	1800	2200	2800	8000
Category 1	Product 3	1400	2000	2400	3000	8800
Category 2	Product 4	1600	2200	2600	3200	9600
Category 2	Product 5	1800	2400	2800	3400	10400
Category 2	Product 6	2000	2600	3000	3600	11200
Category 3	Product 7	2200	2800	3200	3800	12000
Category 3	Product 8	2400	3000	3400	4000	12800
Category 3	Product 9	2600	3200	3600	4200	13600
Category 4	Product 10	2800	3400	3800	4400	14400
Category 4	Product 11	3000	3600	4000	4600	15200
Category 4	Product 12	3200	3800	4200	4800	16000
Category 5	Product 13	3400	4000	4400	5000	16800
Category 5	Product 14	3600	4200	4600	5200	17600
Category 5	Product 15	3800	4400	4800	5400	18400
Category 6	Product 16	4000	4600	5000	5600	19200
Category 6	Product 17	4200	4800	5200	5800	20000
Category 6	Product 18	4400	5000	5400	6000	20800
Category 7	Product 19	4600	5200	5600	6200	21600
Category 7	Product 20	4800	5400	5800	6400	22400
Category 7	Product 21	5000	5600	6000	6600	23200
Category 8	Product 22	5200	5800	6200	6800	24000
Category 8	Product 23	5400	6000	6400	7000	24800
Category 8	Product 24	5600	6200	6600	7200	25600
Category 9	Product 25	5800	6400	6800	7400	26400
Category 9	Product 26	6000	6600	7000	7600	27200
Category 9	Product 27	6200	6800	7200	7800	28000
Category 10	Product 28	6400	7000	7400	8000	28800
Category 10	Product 29	6600	7200	7600	8200	29600
Category 10	Product 30	6800	7400	7800	8400	30400
Category 11	Product 31	7000	7600	8000	8600	31200
Category 11	Product 32	7200	7800	8200	8800	32000
Category 11	Product 33	7400	8000	8400	9000	32800
Category 12	Product 34	7600	8200	8600	9200	33600
Category 12	Product 35	7800	8400	8800	9400	34400
Category 12	Product 36	8000	8600	9000	9600	35200
Category 13	Product 37	8200	8800	9200	9800	36000
Category 13	Product 38	8400	9000	9400	10000	36800
Category 13	Product 39	8600	9200	9600	10200	37600
Category 14	Product 40	8800	9400	9800	10400	38400
Category 14	Product 41	9000	9600	10000	10600	39200
Category 14	Product 42	9200	9800	10200	10800	40000
Category 15	Product 43	9400	10000	10400	11000	40800
Category 15	Product 44	9600	10200	10600	11200	41600
Category 15	Product 45	9800	10400	10800	11400	42400
Category 16	Product 46	10000	10600	11000	11600	43200
Category 16	Product 47	10200	10800	11200	11800	44000
Category 16	Product 48	10400	11000	11400	12000	44800
Category 17	Product 49	10600	11200	11600	12200	45600
Category 17	Product 50	10800	11400	11800	12400	46400
Category 17	Product 51	11000	11600	12000	12600	47200
Category 18	Product 52	11200	11800	12200	12800	48000
Category 18	Product 53	11400	12000	12400	13000	48800
Category 18	Product 54	11600	12200	12600	13200	49600
Category 19	Product 55	11800	12400	12800	13400	50400
Category 19	Product 56	12000	12600	13000	13600	51200
Category 19	Product 57	12200	12800	13200	13800	52000
Category 20	Product 58	12400	13000	13400	14000	52800
Category 20	Product 59	12600	13200	13600	14200	53600
Category 20	Product 60	12800	13400	13800	14400	54400
Category 21	Product 61	13000	13600	14000	14600	55200
Category 21	Product 62	13200	13800	14200	14800	56000
Category 21	Product 63	13400	14000	14400	15000	56800
Category 22	Product 64	13600	14200	14600	15200	57600
Category 22	Product 65	13800	14400	14800	15400	58400
Category 22	Product 66	14000	14600	15000	15600	59200
Category 23	Product 67	14200	14800	15200	15800	60000
Category 23	Product 68	14400	15000	15400	16000	60800
Category 23	Product 69	14600	15200	15600	16200	61600
Category 24	Product 70	14800	15400	15800	16400	62400
Category 24	Product 71	15000	15600	16000	16600	63200
Category 24	Product 72	15200	15800	16200	16800	64000
Category 25	Product 73	15400	16000	16400	17000	64800
Category 25	Product 74	15600	16200	16600	17200	65600
Category 25	Product 75	15800	16400	16800	17400	66400
Category 26	Product 76	16000	16600	17000	17600	67200
Category 26	Product 77	16200	16800	17200	17800	68000
Category 26	Product 78	16400	17000	17400	18000	68800
Category 27	Product 79	16600	17200	17600	18200	69600
Category 27	Product 80	16800	17400	17800	18400	70400
Category 27	Product 81	17000	17600	18000	18600	71200
Category 28	Product 82	17200	17800	18200	18800	72000
Category 28	Product 83	17400	18000	18400	19000	72800
Category 28	Product 84	17600	18200	18600	19200	73600
Category 29	Product 85	17800	18400	18800	19400	74400
Category 29	Product 86	18000	18600	19000	19600	75200
Category 29	Product 87	18200	18800	19200	19800	76000
Category 30	Product 88	18400	19000	19400	20000	76800
Category 30	Product 89	18600	19200	19600	20200	77600
Category 30	Product 90	18800	19400	19800	20400	78400
Category 31	Product 91	19000	19600	20000	20600	79200
Category 31	Product 92	19200	19800	20200	20800	80000
Category 31	Product 93	19400	20000	20400	21000	80800
Category 32	Product 94	19600	20200	20600	21200	81600
Category 32	Product 95	19800	20400	20800	21400	82400
Category 32	Product 96	20000	20600	21000	21600	83200
Category 33	Product 97	20200	20800	21200	21800	84000
Category 33	Product 98	20400	21000	21400	22000	84800
Category 33	Product 99	20600	21200	21600	22200	85600
Category 34	Product 100	20800	21400	21800	22400	86400
Category 34	Product 101	21000	21600	22000	22600	87200
Category 34	Product 102	21200	21800	22200	22800	88000
Category 35	Product 103	21400	22000	22400	23000	88800
Category 35	Product 104	21600	22200	22600	23200	89600
Category 35	Product 105	21800	22400	22800	23400	90400
Category 36	Product 106	22000	22600	23000	23600	91200
Category 36	Product 107	22200	22800	23200	23800	92000
Category 36	Product 108	22400	23000	23400	24000	92800
Category 37	Product 109	22600	23200	23600	24200	93600
Category 37	Product 110	22800	23400	23800	24400	94400
Category 37	Product 111	23000	23600	24000	24600	95200
Category 38	Product 112	23200	23800	24200	24800	96000
Category 38	Product 113	23400	24000	24400	25000	96800
Category 38	Product 114	23600	24200	24600	25200	97600
Category 39	Product 115	23800	24400	24800	25400	98400
Category 39	Product 116	24000	24600	25000	25600	99200
Category 39	Product 117	24200	24800	25200	25800	100000
Category 40	Product 118	24400	25000	25400	26000	100800
Category 40	Product 119	24600	25200	25600	26200	101600
Category 40	Product 120	24800	25400	25800	26400	102400
Category 41	Product 121	25000	25600	26000	26600	103200
Category 41	Product 122	25200	25800	26200	26800	104000
Category 41	Product 123	25400	26000	26400	27000	104800
Category 42	Product 124	25600	26200	26600	27200	105600
Category 42	Product 125	25800	26400	26800	27400	106400
Category 42	Product 126	26000	26600	27000	27600	107200
Category 43	Product 127	26200	26800	27200	27800	108000
Category 43	Product 128	26400	27000	27400	28000	108800
Category 43	Product 129	26600	27200	27600	28200	109600
Category 44	Product 130	26800	27400	27800	28400	110400
Category 44	Product 131	27000	27600	28000	28600	111200
Category 44	Product 132	27200	27800	28200	28800	112000
Category 45	Product 133	27400	28000	28400	29000	112800
Category 45	Product 134	27600	28200	28600	29200	113600
Category 45	Product 135	27800	28400	28800	29400	114400
Category 46	Product 136	28000	28600	29000	29600	115200
Category 46	Product 137	28200	28800	29200	29800	116000
Category 46	Product 138	28400	29000	29400	30000	116800
Category 47	Product 139	28600	29200	29600	30200	117600
Category 47	Product 140	28800	29400	29800	30400	118400
Category 47	Product 141	29000	29600	30000	30600	119200
Category 48	Product 142	29200	29800	30200	30800	120000
Category 48	Product 143	29400	30000	30400	31000	120800
Category 48	Product 144	29600	30200	30600	31200	121600
Category 49	Product 145	29800	30400	30800	31400	122400
Category 49	Product 146	30000	30600	31000	31600	123200
Category 49	Product 147	30200	30800	31200	31800	124000
Category 50	Product 148	30400	31000	31400	32000	124800
Category 50	Product 149	30600	31200	31600	32200	125600
Category 50	Product 150	30800	31400	31800	32400	126400
Category 51	Product 151	31000	31600	32000	32600	127200
Category 51	Product 152	31200	31800	32200	32800	128000

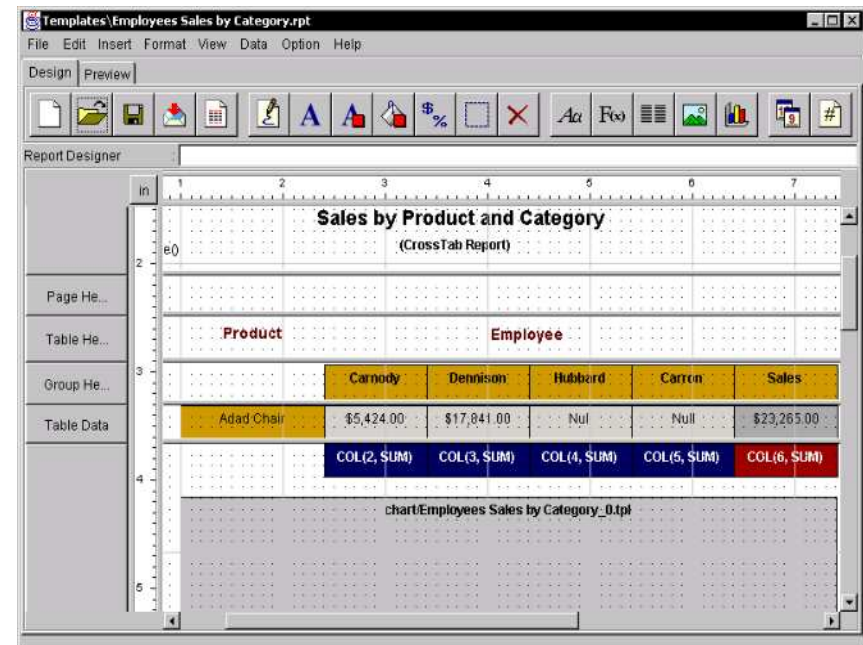


EspressReport™

Report Designer

- パワフルでビジュアルなデザイン環境
- ユーザの誰でもがレポートのデザイン、作成が可能
- 統合スタイルのポイント/クリック インターフェイス
- ReportDesignerを使用して、ほとんどすべてのレポート要素をカスタマイズ可能
- 斬新なグループ及びグローバル フォーマット機能によりレポートの高速デザイン化が可能

レポートのデザイン



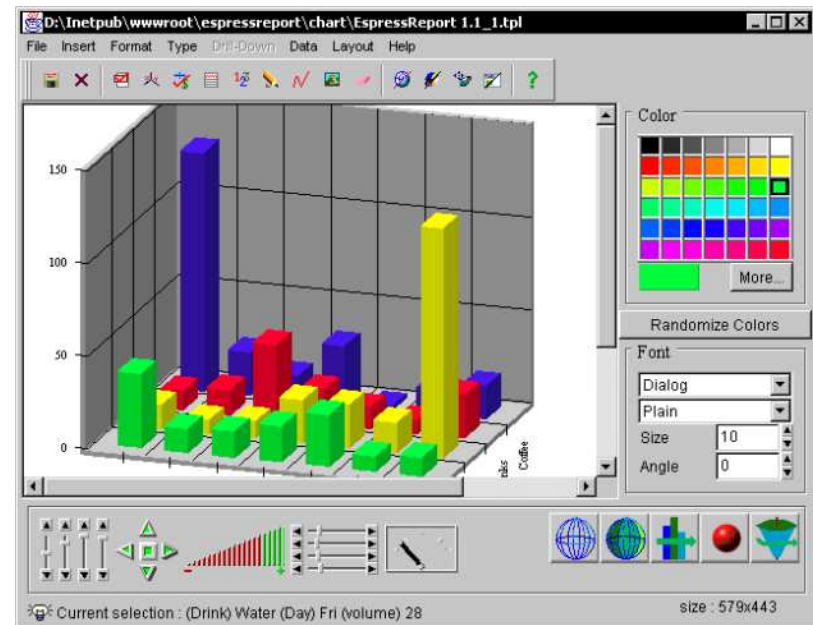


EspressReport™

レポートのデザイン

データのビジュライズ化

- EspressReportは30種以上の2Dと3Dチャートタイプにデータをプロット可能
- チャートはチャートデザイナー機能により作成・編集可能
- ユーザは複合・組合せチャートを同様に作成可能
- EspressReportはパン/ズーム, 回転, 光源調整が可能でツルー3Dレンダリングでチャートの描写が可能





EspressReport™

レポート作成

出力フォーマット

EspressReportは各種フォーマットでレポートが生成できます。

- HTMLページ
- DHTMLシート
- PDF
- CSV
- エクセル

The screenshot shows a web browser window displaying a 'Sales Report' and an Acrobat Reader window showing a 'Product Catalog'.

Sales Report

The following report contains summarized sales and sales volume data for the fiscal year ended 2000. The data can be broken down by employee and by quarter. Click [here](#) to see regional and product sales data.

Employee sales & sales volume by quarter

Employee	Q1		Q2		Q3		Q4		Quantity
	Sales	Volume	Sales	Volume	Sales	Volume	Sales	Volume	
Deane Caruso	\$23,228.00	89	\$23,912.00	44	\$23,932.00	80	\$23,490.00	24	
Frank Casady	\$121,540.00	102	\$101,634.00	170	\$83,236.00	109	\$52,820.00	54	
Will Davidson	\$40,812.00	129	\$65,286.00	71	\$92,413.00	69	\$101,171.00	136	
Will Edwards	0	0	\$85,693.00	56	\$87,844.00	123	\$78,647.00	101	

Total sales & volume by quarter

Employee

Product Catalog

The following document contains all of the products available from Woodstock Natural Furniture, as well as items that have been discontinued. Some discontinued items may still be in stock. Please contact our sales department at 1408-982-0835 for more information.

Products are sorted by category.

Product Category: Side Chairs - Formal Chair Without Arms

Ishtar Chair

Description: Elm Splatback Chair
Stain Colors Available: Cherry, Dark, Natural, & Vanilla
Unit Price: \$339.00
Unit Price With Stain: \$363.00

Shamash Chair

Description: Oak Curved Chair
Stain Colors Available: Cherry, Dark, Natural, & Vanilla

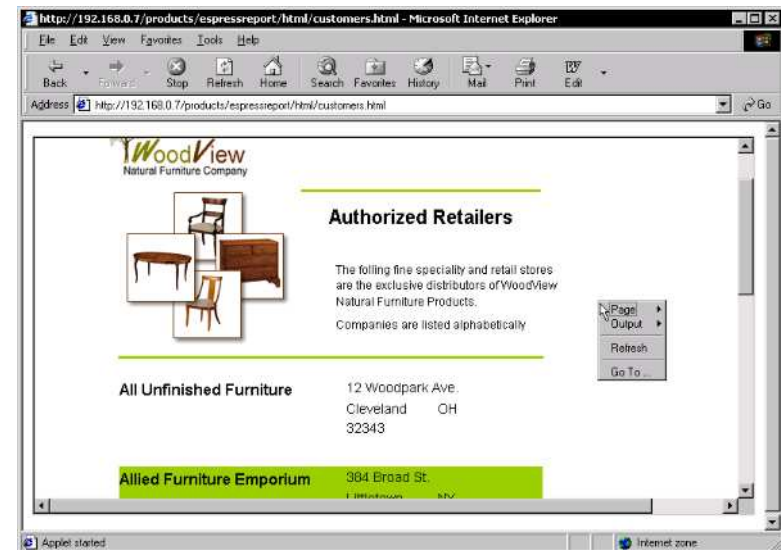


EspressReport™

アプレットの使用

- Report Viewer アプレットが EspressReport に含まれます。
- アプレットは他のフォーマットへエクスポートする必要なく、レポートのテンプレートを直接ビューすることができます。
- Report Viewer ではユーザはコーディングの必要がなく、ダイナミックなレポートの導入が可能です。

レポート作成





EspressReport™

レポート作成

Report API

- EspressReportは強力なアプリケーション プログラミング インターフェイスを含みます。
- ユーザはレポートリング機能をサブレット、JSP、アプリケーションに組み込むことができます。
- ユーザはレポートをクライアントに対してPDF, HTML, DHTML,XMLのフォームで生成/配信することができます。
- レポートは純粋にプログラムで行うか、Report Designerのテンプレート使用のどちらかでデザインができます。

Product ID	Description	Description	Stock by Region
1	Product 1	Product 1	10
2	Product 2	Product 2	15
3	Product 3	Product 3	20
4	Product 4	Product 4	25
5	Product 5	Product 5	30
6	Product 6	Product 6	35
7	Product 7	Product 7	40
8	Product 8	Product 8	45
9	Product 9	Product 9	50
10	Product 10	Product 10	55

Category	Product	Region			
		Region 1	Region 2	Region 3	Region 4
Category 1	Product 1	100	200	300	400
Category 2	Product 2	150	250	350	450
Category 3	Product 3	200	300	400	500
Category 4	Product 4	250	350	450	550
Category 5	Product 5	300	400	500	600
Category 6	Product 6	350	450	550	650
Category 7	Product 7	400	500	600	700
Category 8	Product 8	450	550	650	750
Category 9	Product 9	500	600	700	800
Category 10	Product 10	550	650	750	850





EspressReport[™]

主な機能（まとめ）

- **ピュアJavaアーキテクチャー**
 - 100%Javaでコーディングされているので、EspressReportは多くのプラットフォームで稼動し、J2EE準拠のアプリケーションサーバとコンパチブルです。
 - **完全なデータコネクティビティ**
 - ExpressReportはJDBC/ODBCソース、テキスト及びXMLファイルからデータを抽出できます。オブジェクト及びアプリケーションデータはAPIから抽出できます。レポートは多様なフォーマットソースから構築できます。
 - **多様な出力フォーマット**
 - ExpressReportはアプレット、HTML、DHTML、PDFのフォーマットでレポート出力できます。また、テキスト、CSVデータファイルとして出力します。
 - **ビジュアルデザイナー**
 - ExpressReportは斬新なグループ及びグローバルなフォーマット機能を持った強力なビジュアルデザイナーを含みます。データは85種のすでに組み込まれたフォーマットを使用して取り扱われます。
-