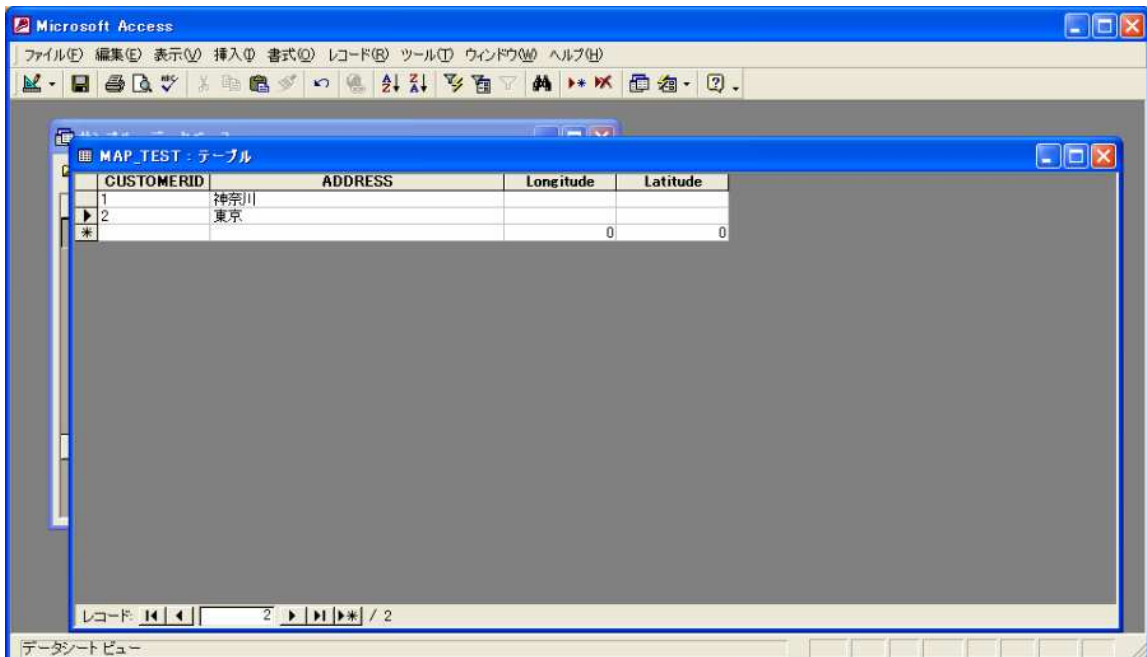
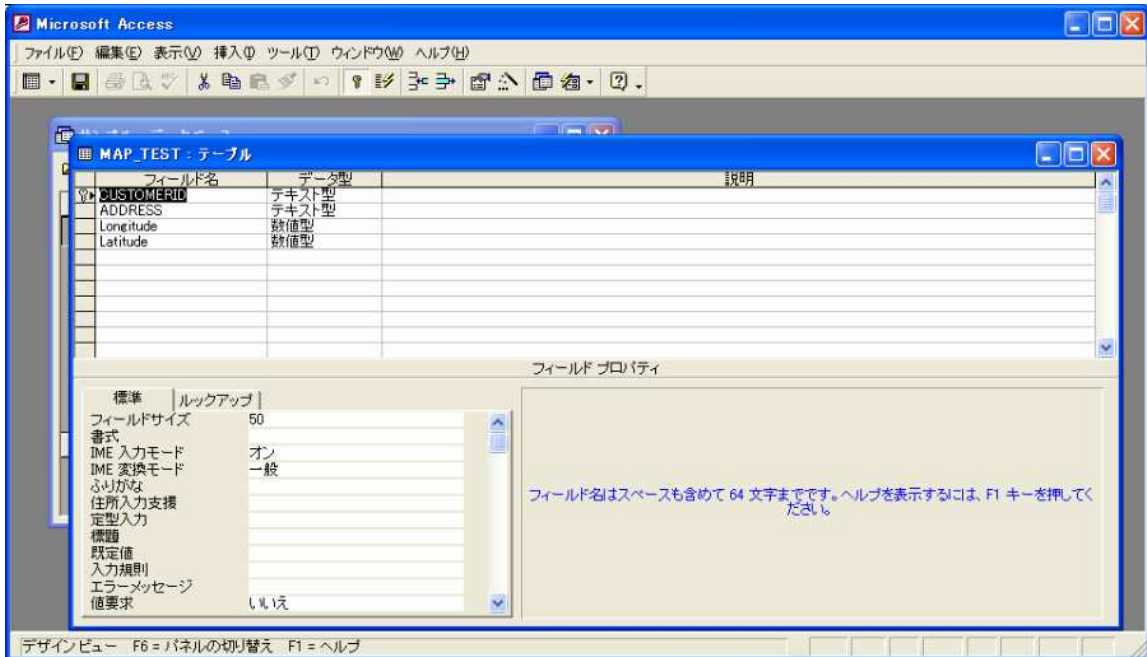


## EspressReportES の Map Desiner の機能で日本地図を表示する手順

今回は Accesses を使用した例を記述します。

(1) Accesses にテーブルを作成します。

Longitude、Latitude は必須です(型は数値型の単精度浮動小数点型にします)。



## EspressReportES の Map Desiner の機能で日本地図を表示する手順

- (2) このテーブルの情報を ODBC のシステム DSN に追加します。
- (3) Launch Organizer を起動し ER を起動し、データベースに先ほど ODBC に追加した Accesses のデータを使用し、SQL を作成します。



- (4) EspressReportES を起動して下記の手順で作業を進めます。

Launch Map Designer

Create new Map/Coordinates

Data Registry: Sample Please select a data source...

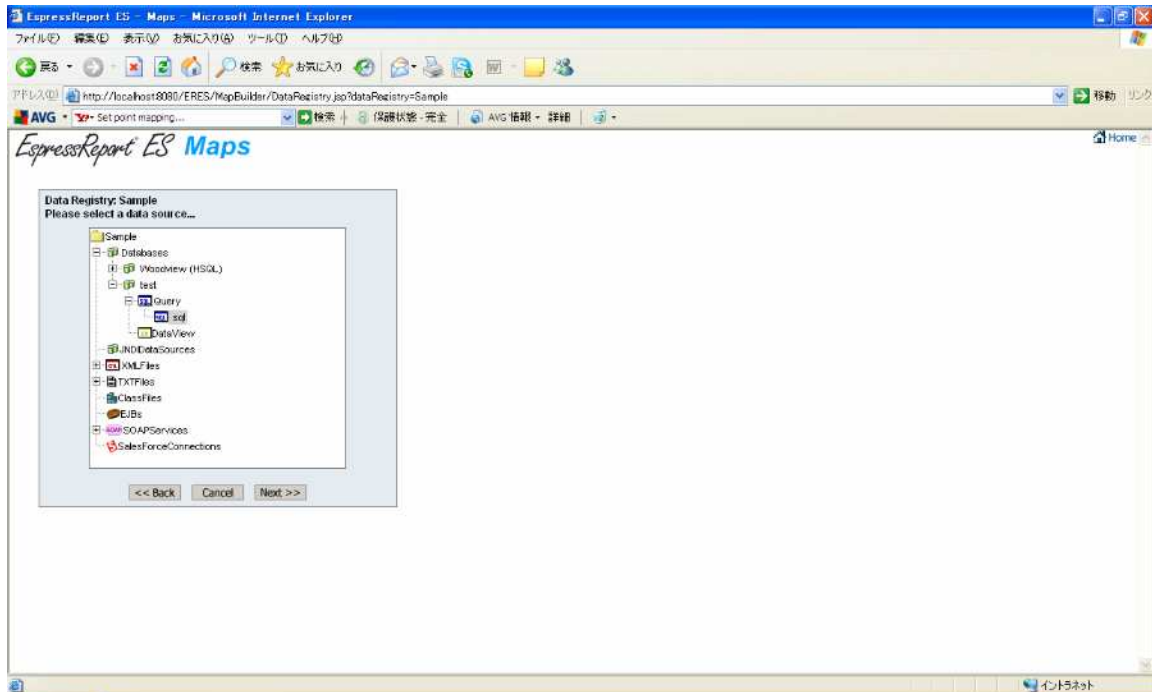
CreateCoordinate

Using Geocoding のボタン選択し next

Select fields for Geocoding(未選択で next)...

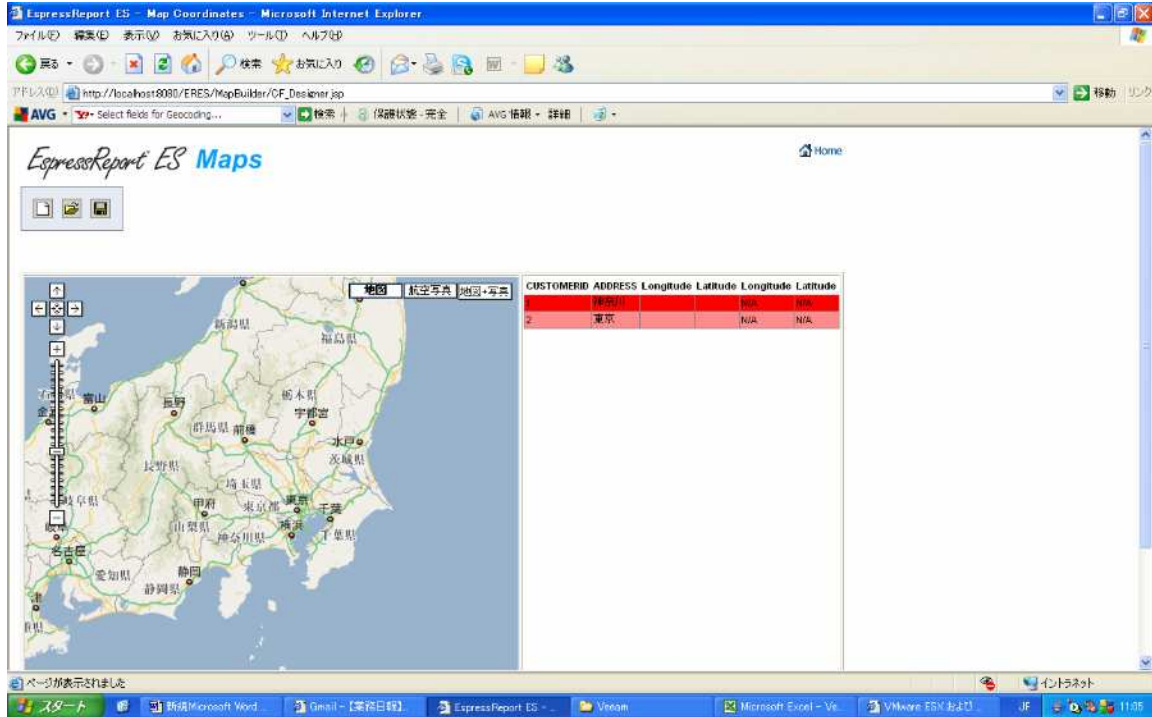
## EspressReportES の Map Desiner の機能で日本地図を表示する手順

Data Registry: Sample Please select a data source では先ほど作成した SQL を選択します。



## EspressReportES の Map Desiner の機能で日本地図を表示する手順

(5)右のテーブルをクリックして背景を赤くし、地図上のポイントをクリックします。

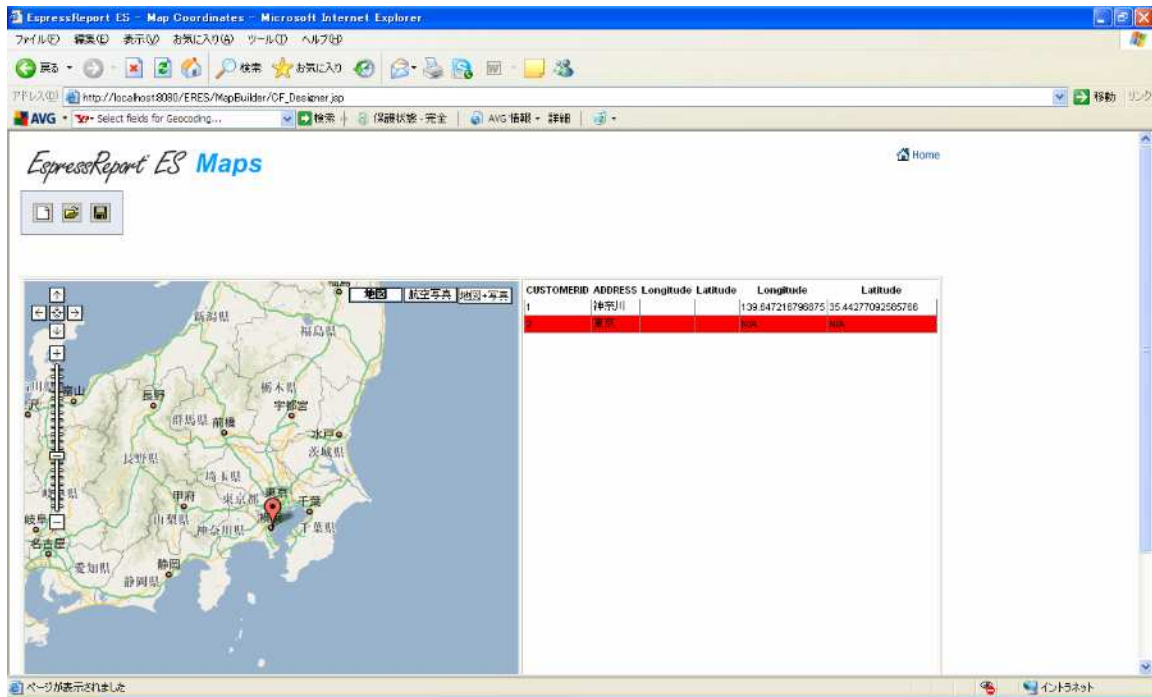


The screenshot shows the EspressReport ES Maps application in a Microsoft Internet Explorer browser. The interface includes a map of Japan on the left and a data table on the right. The table has the following structure:

CUSTOMERID	ADDRESS	Longitude	Latitude	Longitude	Latitude
1	神戸川			N/A	N/A
2	東京			N/A	N/A

The second row (CUSTOMERID 2) is highlighted in red. The map shows various Japanese prefectures and cities, with a red dot indicating a selected location.

(6)すると Longitude、Latitude のデータが取得できます。

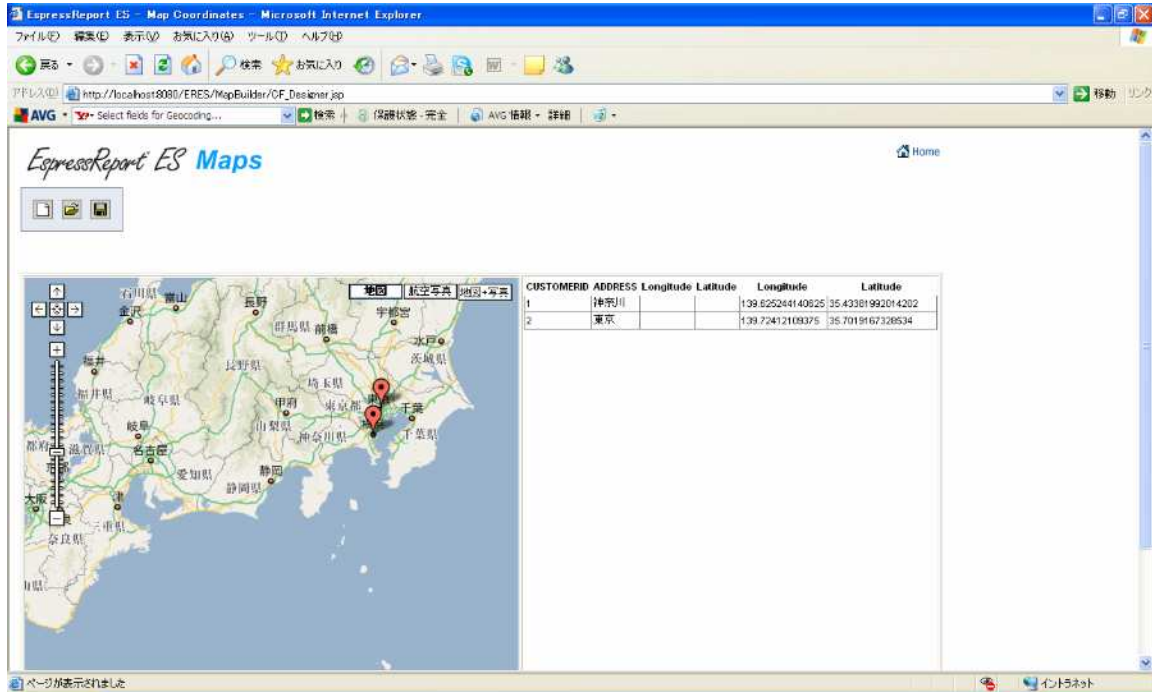


The screenshot shows the EspressReport ES Maps application in a Microsoft Internet Explorer browser. The interface includes a map of Japan on the left and a data table on the right. The table has the following structure:

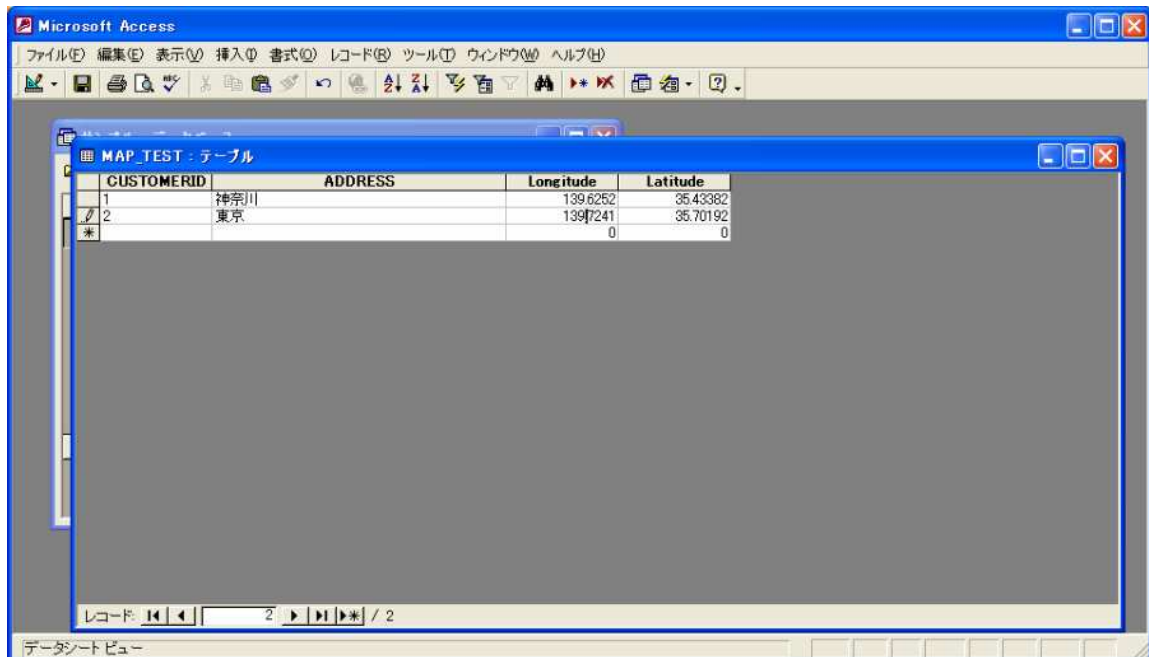
CUSTOMERID	ADDRESS	Longitude	Latitude	Longitude	Latitude
1	神戸川	139.547216796875	35.44277092565768		
2	東京			N/A	N/A

The first row (CUSTOMERID 1) is highlighted in red. The map shows various Japanese prefectures and cities, with a red dot indicating a selected location.

## EspressReportES の Map Desiner の機能で日本地図を表示する手順



(7)取得した Longitude、Latitude の情報をアクセスの Longitude、Latitude のカラムに追加します。



## EspressReportES の Map Desiner の機能で日本地図を表示する手順

Coordinates file の作成には Longitude、Latitude のデータが必須です  
(8)EspressReportES を起動して下記の手順で作業を進めます。

Launch Map Designer

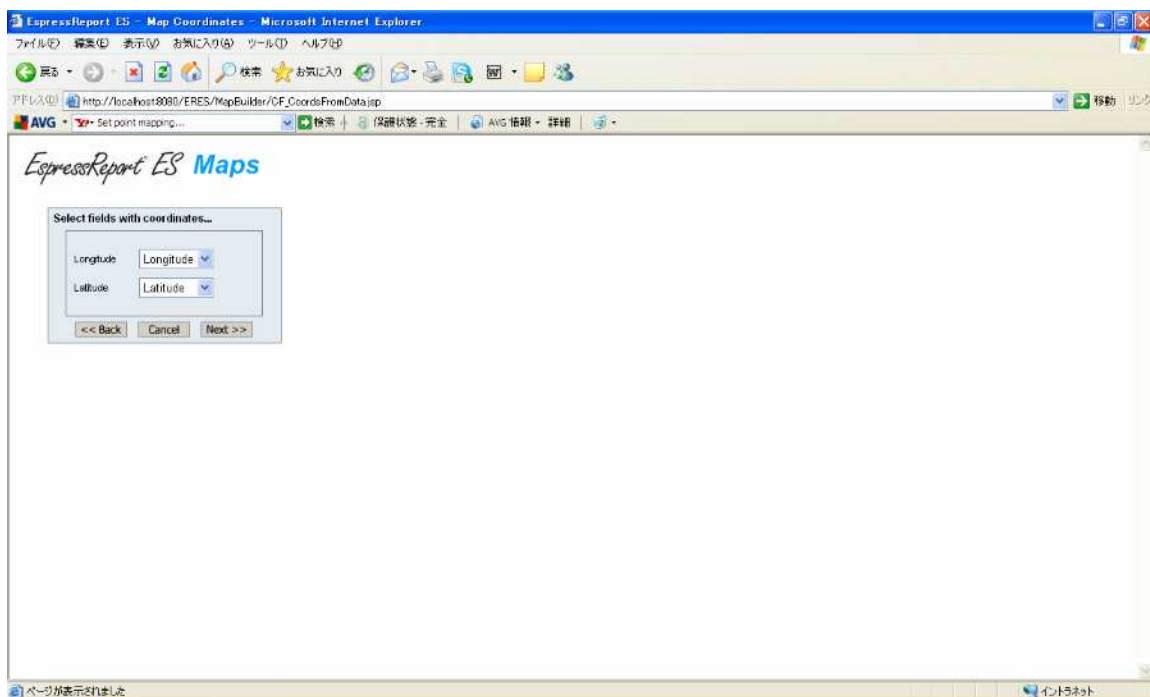
Create new Map/Coordinates

Data Registry: Sample Please select a data source...

CreateCoordinate

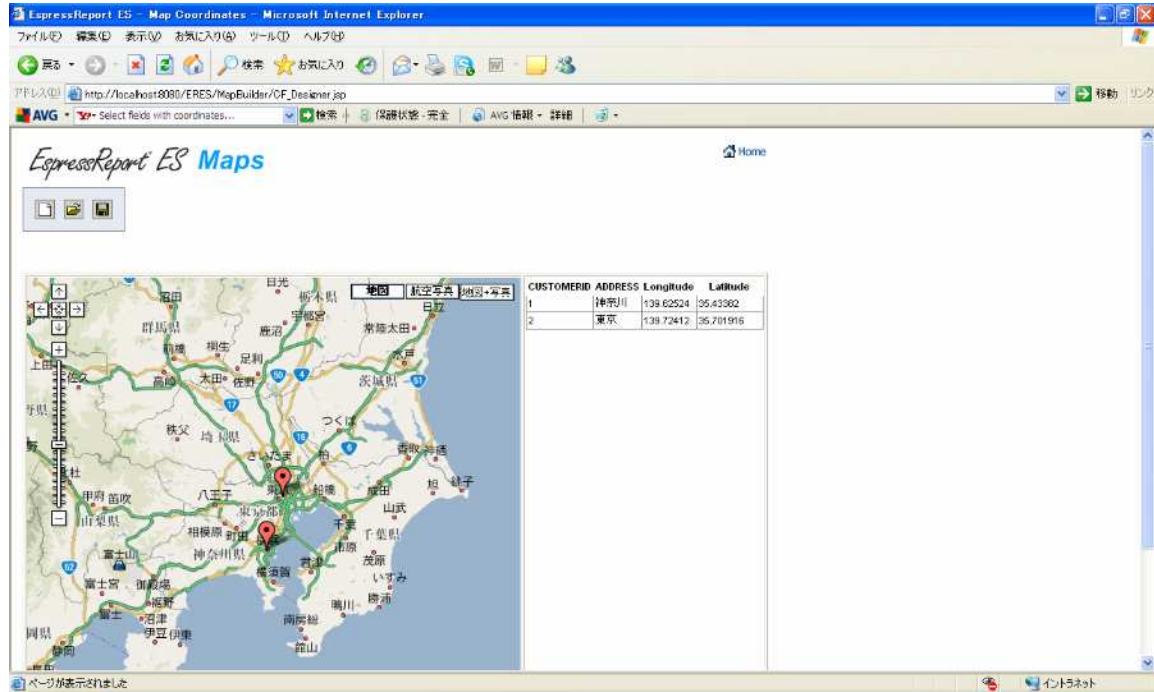
From data source のボタンを選択し next

Select fields with coordinates...( Longitude、Latitude)を選択し next



## EspressReportES の Map Desiner の機能で日本地図を表示する手順

(9) Coordinates file の作成されます。

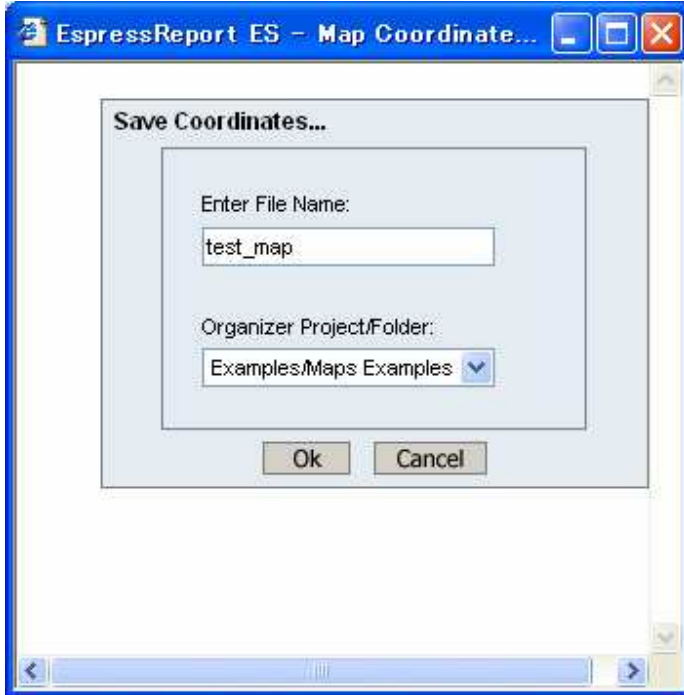


CUSTOMERID	ADDRESS	Longitude	Latitude
1	神奈川県	139.62524	35.43382
2	東京	139.72412	35.701916



## EspressReportES の Map Desiner の機能で日本地図を表示する手順

(10) Coordinates file を保存します。



以上の作業で Coordinates file の作成作業が終了します。



## EspressReportES の Map Desiner の機能で日本地図を表示する手順

(11)作成した Coordinates file を使用し Map Designer で日本の地図を表示します。

Launch Map Designer

Create new Map/Coordinates

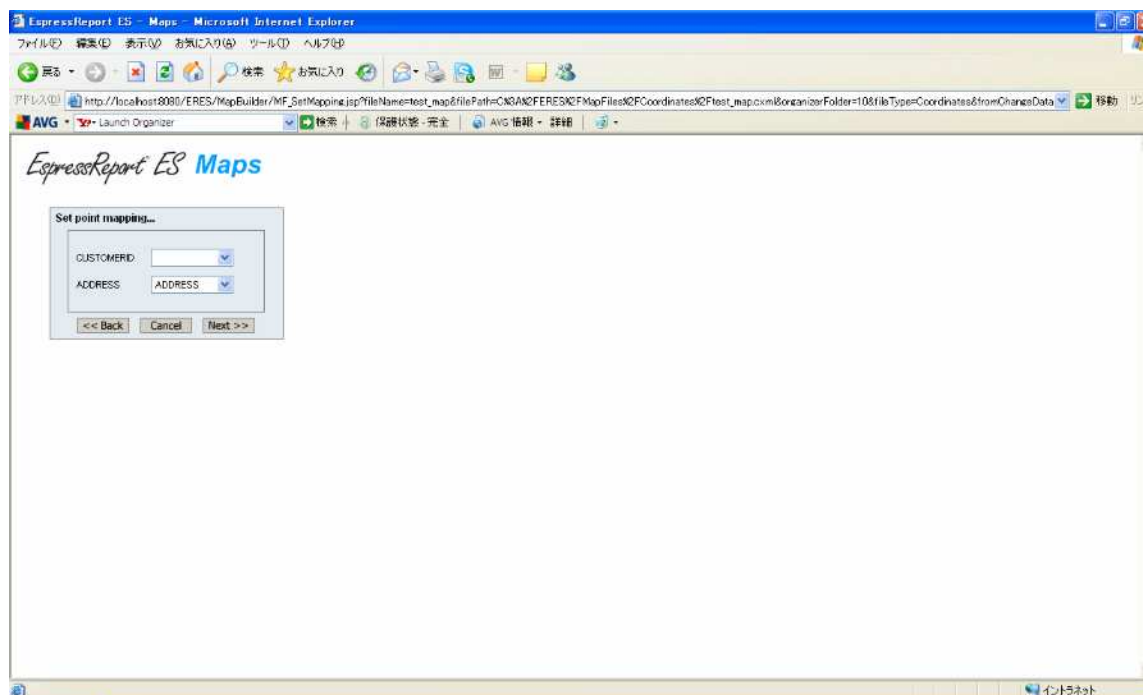
Data Registry: Sample Please select a data source(Coordinates file 作成時に使用した SQL を  
選択)

CreateMap

Select Coordinates File(作成した Coordinates file を選択)

Set point mapping(住所の情報が格納しているカラムを選択)

テーブルに住所の情報が格納しているカラムを選択します。



## EspressReportES の Map Desiner の機能で日本地図を表示する手順

(12)このように地図が表示されます。

