

Paradox, HPE Vertica, MonetDB, Hive, Cassandra, Elasticsearch, ParStream, dBASE, H2
 IBM Netezza(Pure Data), Teradata(V13, V14, V15), Actian Vectorwise, Actian Ingres
 Microsoft Excel, CSV, XML, JSON Google Spreadsheet, Hyperfile, Hypersonic SQL
 Microsoft Access, Microsoft 2012, 2014, 2016), Amazon RDS(Oracle, MySQL.....), Amazon Redshift
 EMC Greenplum, IBM DB2 / 400, DB2 / MVS, Informix, SAP Sybase ASE, SAP Sybase IQ, SAP HANA
 Oracle Exadata(8i, 9i, 10g, 11g, 12c), Oracle Rdb, MySQL(V5.0-5.7), PostgreSQL(V8.x, V9.x), Lotus Notes
 Microsoft SQL Server(2005, 2008, 2012), IBM DB2 / 400, DB2 / MVS, Informix, SAP Sybase ASE, SAP Sybase IQ, SAP HANA
 Oracle, Oracle UDB(V8.x, V9.x, V10.x), IBM DB2 / 400, DB2 / MVS, Informix, SAP Sybase ASE, SAP Sybase IQ, SAP HANA
 IBM DB2 UDB(V8.x, V9.x, V10.x), IBM DB2 / 400, DB2 / MVS, Informix, SAP Sybase ASE, SAP Sybase IQ, SAP HANA

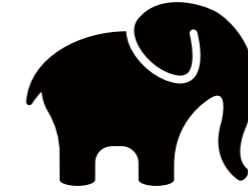
対応データ

Climb Inc. 株式会社クライム www.climb.co.jp
 Growing to Meet Your Needs

本社：〒103-0014 東京都中央区日本橋蛸殻町 1-36-7 蛸殻町千葉ビル 4F
 Tel:03-3660-9336 Fax:03-3660-9337 E-mail:soft@climb.co.jp

大阪営業所：〒530-0002 大阪市北区曽根崎新地2丁目2-16 西梅田MIDビル4F
 Tel:06-6147-8201 Fax:06-6147-8202

最新技術に対応した、
クラウドへの効率的な処理



ビッグデータ、Hadoop、NoSQL



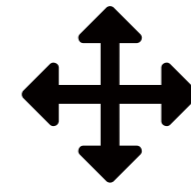
ビジネスインテリジェンス
BI システム開発



エンタープライズな
アプリケーション統合



マスターデータ管理
プロジェクト



データ移行/
レプリケーション



eコマースソリューション

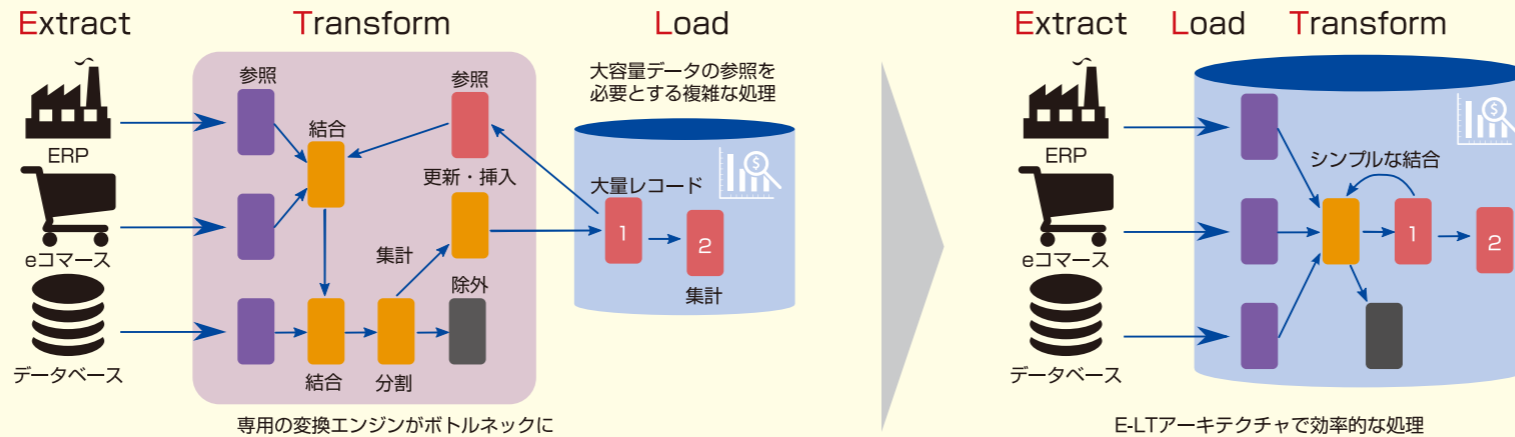
stambia
Innovative Solutions

異種間データ統合 ETL 開発ツール

高性能・高効率・かんたんな新時代のETL開発ツール

プロセスを組み合わせた複雑な開発も3ステップで簡単作成

従来型のETLツールでは専用の変換エンジンが必要とします。このエンジン部分はベンダーのブラックボックスであり、パフォーマンスやネットワークのボトルネックとなることやスケラビリティの妨げとなります。また、CPUベースのライセンスはコスト増加につながります。Stambiaは従来型と異なり、独自エンジンを必要としません。ソースDBやターゲットDB上で変換処理を行うため、処理をシンプルにし、最新のデータベースやOSといった機能も活用してパフォーマンス、コストの最適化を行います。



モデル駆動開発 (MDE) で手間を大幅に削減

Stambiaはモデル駆動エンジニアリング (MDE) の概念を活用しています。これにより、複雑な開発であっても、データへの接続や処理の流れを抽象化し、各コンポーネントを組み合わせることでプログラムを自動生成し、開発を高速に、そして確実に行うことができます。

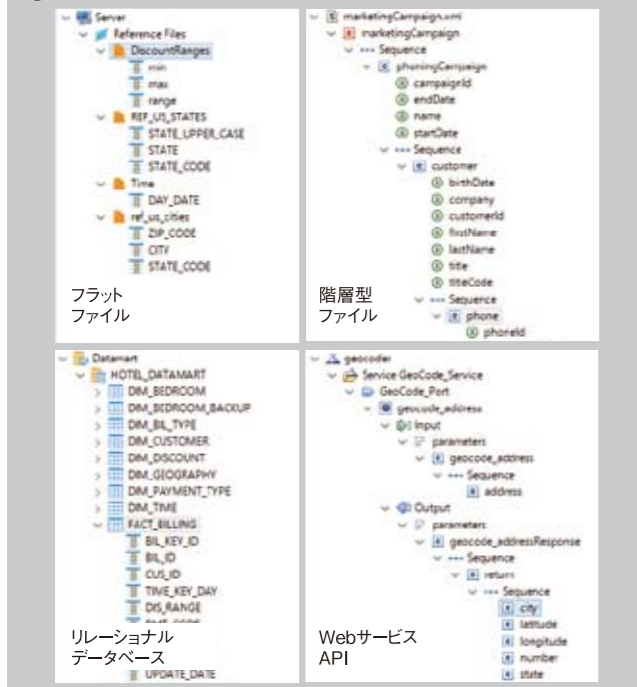
- コンポーネントを組み合わせて簡単に開発
従来ツールより5~10倍、開発をスピードアップ
- ソリューションの品質向上
確実に動作するプロセスを再利用し、品質向上
- ソリューションに接続性と柔軟性を
データベースに限らず、Webやファイルなども連携

最新技術にも即座に対応：アダプティブ・プラットフォーム

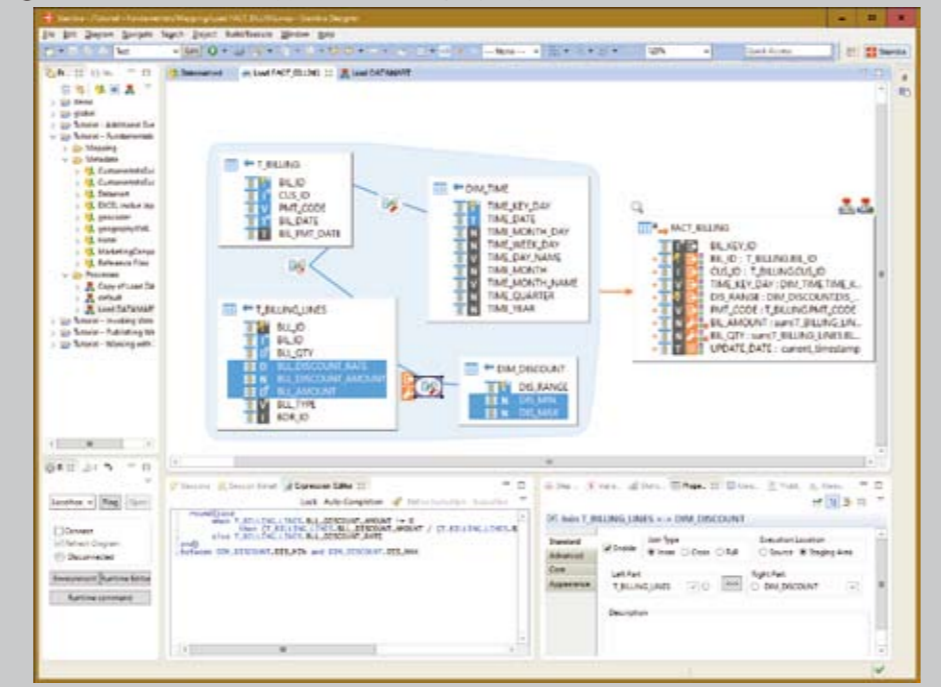
Stambiaでは技術を利用するために、特定の手法や方法をとっていません。これにより、各テクノロジーに合わせた表現を行うことができ、新たに出現したテクノロジーにも即座に適応できます。

プロセスを組み合わせた複雑な開発も3ステップで簡単作成

①MDEメタデータで接続を記述



②GUIからマッピング作成し、プロセスを自動生成



③プロセスを流用し、より複雑な連携も実現



ビッグデータ、Hadoop、NoSQL
様々な任意データソースからHadoopやHiveCassandra、MongoDBなどのNoSQLへ簡単ロード

ビジネスインテリジェンス(BI)システム開発
GUIから簡単組み立て、E-LTで高パフォーマンスBIを実現

最新技術に対応、クラウドでの効率的な処理
E-LTで効率的な処理を実現、最新のAPI(SAP BAPIやIDocなど)やSalesforceやAWS S3やRedshiftにも対応

エンタープライズなアプリケーション統合
アプリケーション間でのデータ連携を実現し、情報システムの新たな課題に迅速に対応

eコマースソリューション
他情報システムとのデータ連携を必要とする電子商取引Webサイトも迅速、簡単に実装

マスターデータ管理MDMプロジェクト
チェンジデータキャプチャ(CDC)でMDMにも利用可能

データ移行 レプリケーション
データ移行に必要なステップやデータ検証を簡単組み立て

複雑さを排除：ユニバーサルマッピング

XMLターゲット、Webサービス、SAPなど、Stambiaでは様々なデータを同じような表示形式で扱うことができます。これによりユーザは、様々なデータに翻弄されることなく操作することが可能です。どのようなデータソースでもテーブルを扱うのと同じくらい簡単に扱うことができ、複雑さはStambiaにより排除、管理されます。これにより、技術的なルールに焦点を当てたのではなく、ビジネスのルールに焦点を当てた開発を可能にします。

テンプレートで楽々開発

テンプレートとは、開発で必要となるプロセス(選択、変換、分割、参照、結合など)を、再利用可能にするコンポーネントです。ユニバーサルマッピングにより作成したデータ統合開発の一連の流れをテンプレートに関連付けることで、自動的にプロセスを生成できます。Stambiaにはこのようなテンプレートが豊富に用意されており、データ連携はもちろんのこと、複雑なデータ統合を行う場合でも、マッピングから簡単にプロセスを生成可能です。